

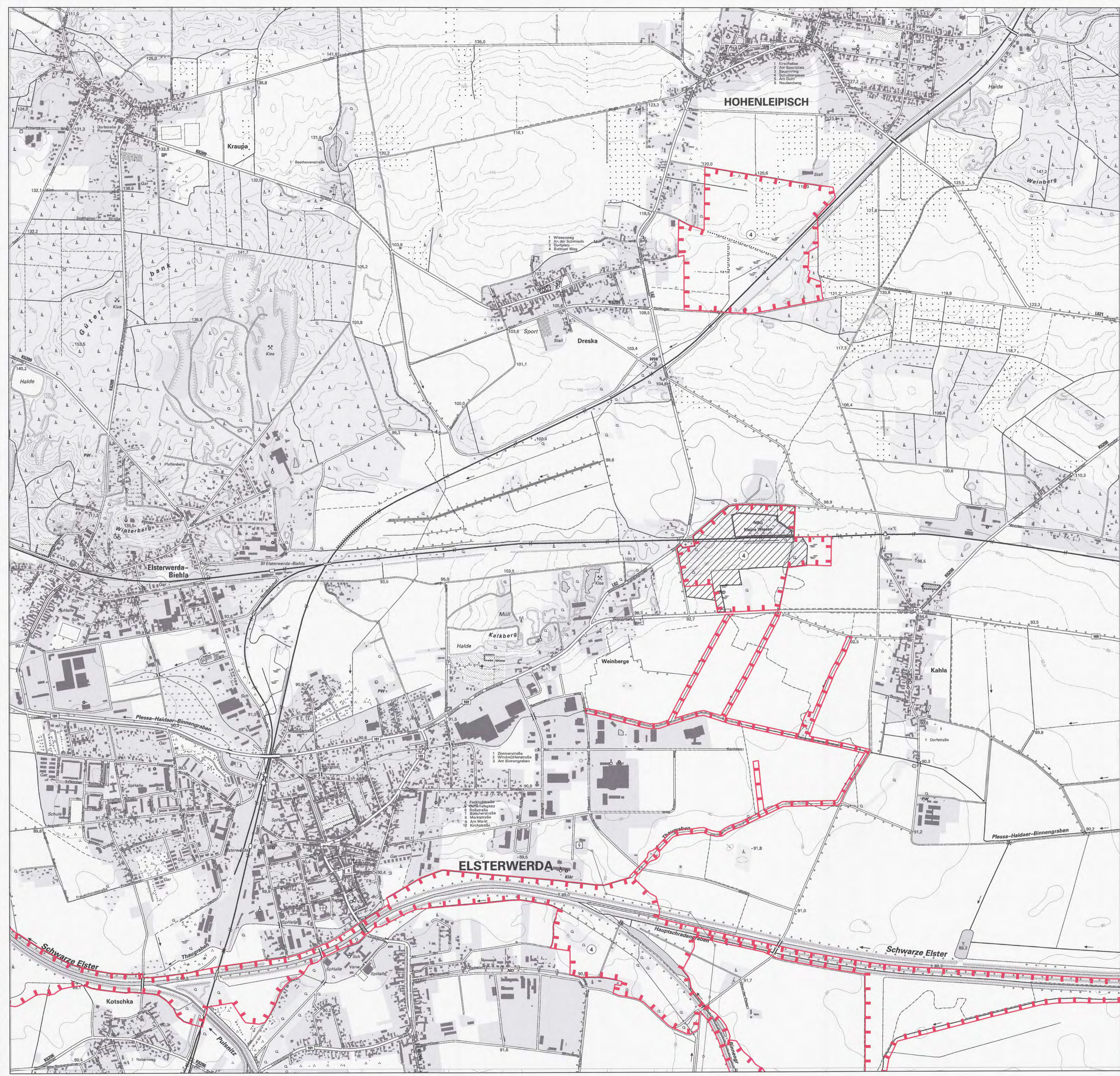
Gebiet von gemeinschaftlicher Bedeutung
„Mittellauf der Schwarzen Elster“

Blatt: 4547-NW

Blatt: 24 von 29

Blattübersicht

18 Bad Liebenwerda	19 Hohenleipisch	20 Görden-Staupitz
23	24 Elsterwerda	25 Plessa
Röderland	27 Merzdorf	28 Gröden-Schraden Hirschfeld



Topografische Karte zur Zehnten Verordnung zur Festsetzung von Erhaltungszielen und Gebietsabgrenzungen für Gebiete von gemeinschaftlicher Bedeutung

Blatt: 24 von 29

ff.-Nr. Name des Gebietes
4 Mittellauf der Schwarzen Elster

- Landkreis: Elbe-Elster
- Gemeinden: Elsterwerda, Hohenleipisch, Plessa
- Grenze des Gebietes von gemeinschaftlicher Bedeutung
- NSG gemäß § 2 Absatz 2
- lfd. Nummer des Gebietes von gemeinschaftlicher Bedeutung gemäß Anlage 1 ErhZV

Maßstab 1:10 000

Bezugssystem: ETRS 89
Kartengrundlage: Topografische Karte 1:10 000 (DTK)
Nutzung mit Genehmigung der Landesvermessung und Geobasisinformation Brandenburg
Geobasisdaten: LGB, © GeoBasis-DE/LGB, 2017

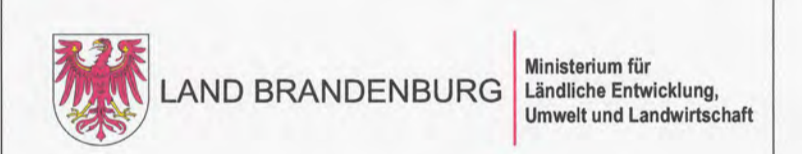
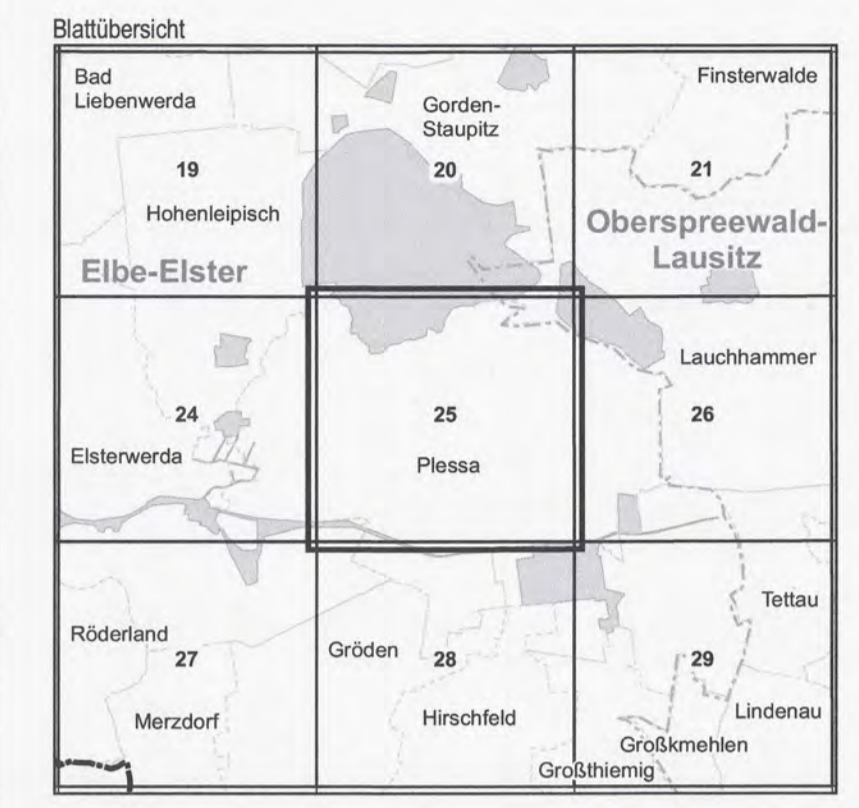
Ministerium für Ländliche Entwicklung, Umwelt und Landwirtschaft des Landes Brandenburg
Im Auftrag
Potsdam, den 29. JUNI 2017





Gebiete von gemeinschaftlicher Bedeutung
 „Der Loben“
 „Mittellauf der Schwarzen Elster“
 „Seewald“

Blatt: 4547-NO
 Blatt: 25 von 29



Topografische Karte zur Zehnten Verordnung zur Festsetzung von Erhaltungszielen und Gebietsabgrenzungen für Gebiete von gemeinschaftlicher Bedeutung

Blatt: 25 von 29

- If.-Nr. Name des Gebietes
- 1 Der Loben
 - 4 Mittellauf der Schwarzen Elster
 - 5 Seewald

Landkreise: Elbe-Elster, Oberspreewald-Lausitz

Gemeinden: Plessa, Elsterwerda, Lauchhammer, Hohenleipisch, Schraden

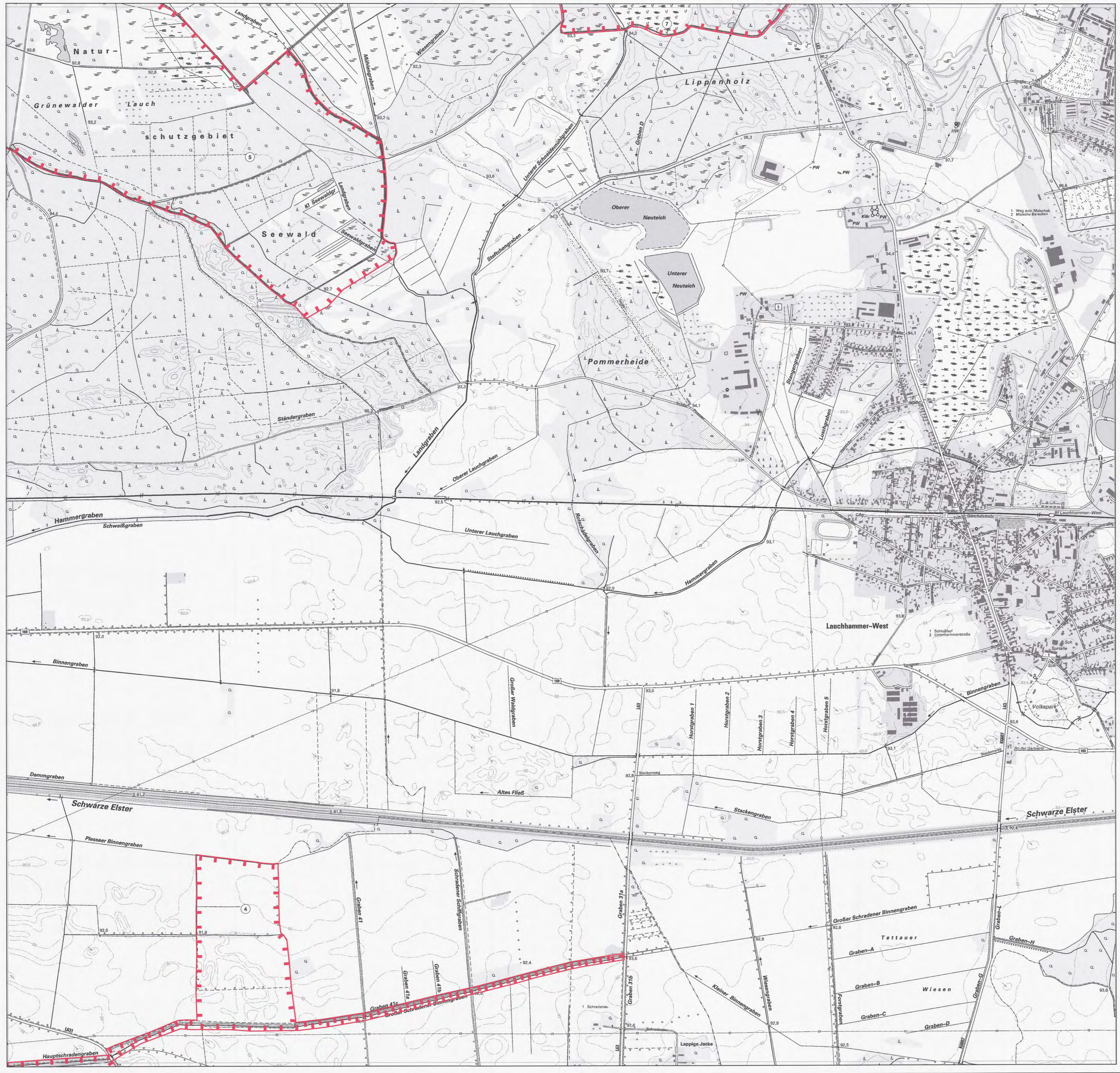
- Grenze des Gebietes von gemeinschaftlicher Bedeutung
- Ifd. Nummer des Gebietes von gemeinschaftlicher Bedeutung gemäß Anlage 1 ErhZV

Maßstab 1:10 000

Bezugssystem: ETRS 89
 Kartengrundlage: Topografische Karte 1:10 000 (DTK)
 Nutzung mit Genehmigung der Landesvermessung und Geobasisinformation Brandenburg
 Geobasisdaten: LGB, © GeoBasis-DE/LGB, 2017

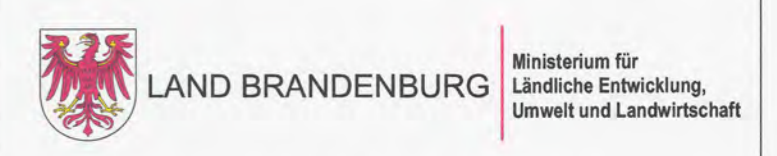
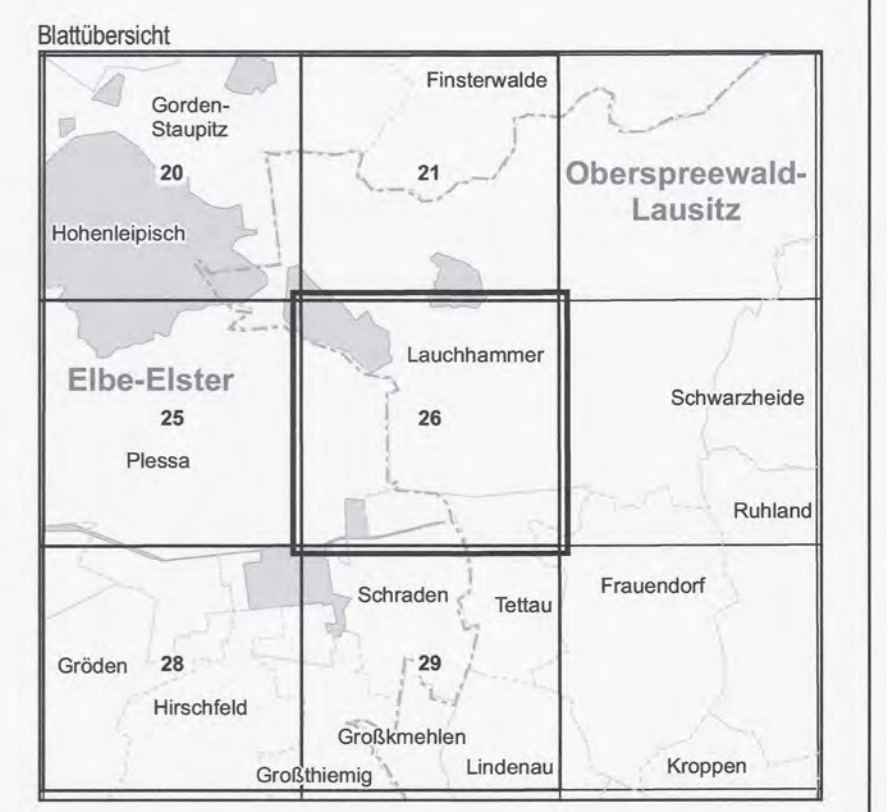
Ministerium für Ländliche Entwicklung, Umwelt und Landwirtschaft
 im Auftrag
 Potsdam, den 29. JUNI 2017





Gebiete von gemeinschaftlicher Bedeutung
 „Mittellauf der Schwarzen Elster“
 „Seewald“
 „Welkteich“

Blatt: 4548-NW
 Blatt: 26 von 29



Topografische Karte zur Zehnten Verordnung zur Festsetzung von Erhaltungszielen und Gebietsabgrenzungen für Gebiete von gemeinschaftlicher Bedeutung

Blatt: 26 von 29

- If.-Nr. Name des Gebietes**
- 4 Mittellauf der Schwarzen Elster
 - 5 Seewald
 - 7 Welkteich

Landkreise: Elbe-Elster, Oberspreewald-Lausitz
 Gemeinden: Plessa, Lauchhammer, Schraden

- Grenze des Gebietes von gemeinschaftlicher Bedeutung
- Ifd. Nummer des Gebietes von gemeinschaftlicher Bedeutung gemäß Anlage 1 ErhZV

Maßstab 1:10 000

Bezugssystem: ETRS 89
 Kartengrundlage: Topografische Karte 1:10 000 (DTK)
 Nutzung mit Genehmigung der Landesvermessung und Geobasisinformation Brandenburg
 Geobasisdaten: LGB, © GeoBasis-DE/LGB, 2017

Ministerium für Ländliche Entwicklung, Umwelt und Landwirtschaft des Landes Brandenburg
 Im Auftrag
 Potsdam, den **29. JUNI 2017**

Pantz

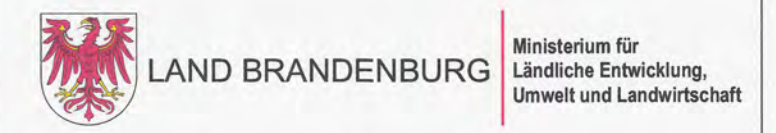
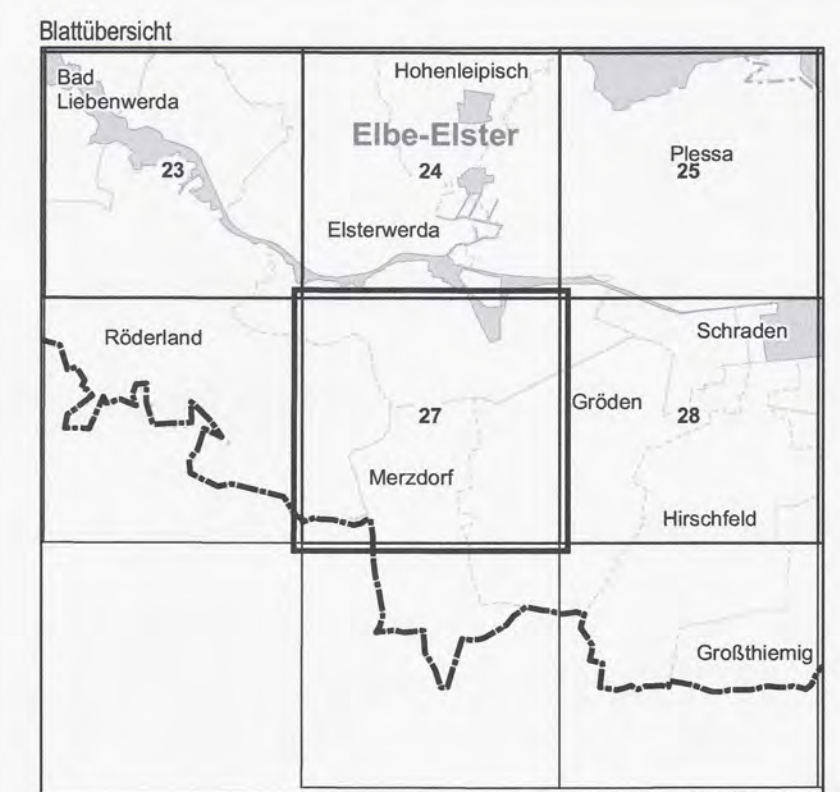


(Dienstesiegel)

Gebiet von gemeinschaftlicher Bedeutung
„Mittellauf der Schwarzen Elster“

Blatt: 4547-SW

Blatt: 27 von 29




Topografische Karte zur Zehnten Verordnung zur Festsetzung von Erhaltungszielen und Gebietsabgrenzungen für Gebiete von gemeinschaftlicher Bedeutung


Blatt: 27 von 29

If.-Nr. Name des Gebietes
4 Mittellauf der Schwarzen Elster

Landkreis: Elbe-Elster

Gemeinden: Plessa, Elsterwerda

 Grenze des Gebietes von gemeinschaftlicher Bedeutung

 Ifd. Nummer des Gebietes von gemeinschaftlicher Bedeutung gemäß Anlage 1 ErhZV

Maßstab 1:10 000

Bezugssystem: ETRS 89
Kartengrundlage: Topografische Karte 1:10 000 (DTK)
Nutzung mit Genehmigung der Landesvermessung und Geobasisinformation Brandenburg
Geobasisdaten: LGB, © GeoBasis-DE/LGB, 2017

Ministerium für Ländliche Entwicklung, Umwelt und Landwirtschaft des Landes Brandenburg
Im Auftrag

Potsdam, den 29. JUNI 2017

Plantz



(Dienstsiegel)

