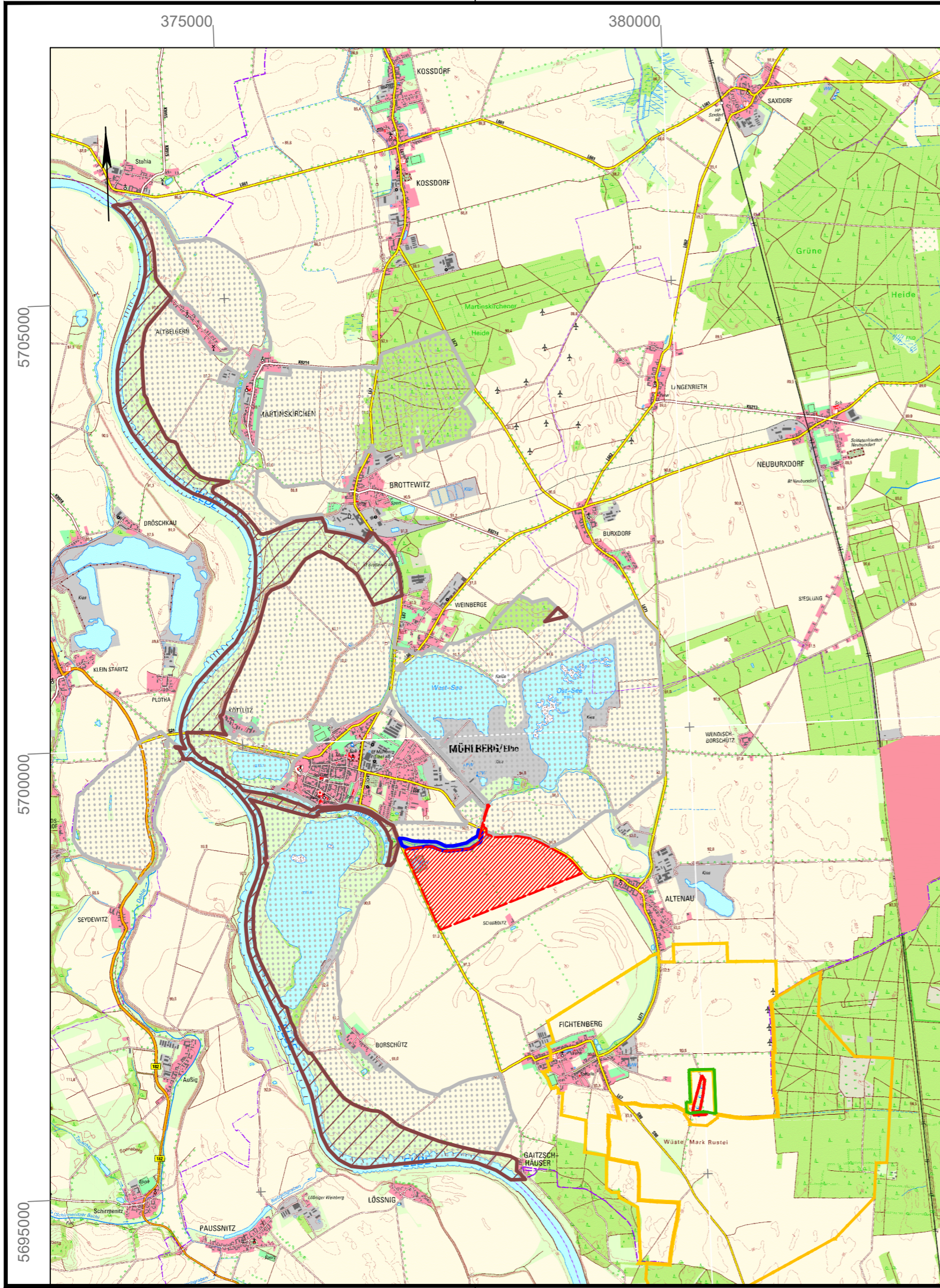


## Anlage 1.4

Schutzgebietskarte, M 1 : 50.000

O:\Projekte\2019\30190231\_RBP\_Mühlberg\13\_CAD\Auto-CAD\1.4\_Schutzgebiete.dwg



**Legende:**

- Rahmenbetriebsplanfläche (Werk V)
  - Fauna-Flora-Habitat-Gebiet (Gebiet gemeinschaftlicher Bedeutung „Elbe bei Mühlberg“)
  - Naturschutzgebiet (Gohrische Heide)
  - Landschaftsschutzgebiet (Elbaue Mühlberg)
  - Biotop Seeschleuse (geschützt nach § 30 BNatSchG)
  - TWSZ III
  - TWSZ II
  - TWSZ I
- } Trinkwasserschutzzone  
Wasserwerk Fichtenberg / Jacobsthal

Geodaten: © GeoBasis-DE/LGB, 2019  
 © Staatsbetrieb Geobasisinformation und Vermessung Sachsen (GeoSN), 2019  
 © Landesamt für Umwelt Brandenburg

Index	Datum/Name	Art der Änderung
A		
B		
C		

<b>G.E.O.S.</b> INGENIEUR-GESELLSCHAFT MBH Schwarze Kiefern 2, 09633 Halsbrücke Tel.: 03731 / 369-0 Fax: 03731 / 369 200 E-Mail: info@geosfreiberg.de	Auftraggeber: <b>Elbekies GmbH</b> Boragker Straße 14 04931 Mühlberg / Elbe
--	--

Projekt: **Rahmenbetriebsplan  
Kiessandtagebau Mühlberg Werk V**

Bezeichnung: <span style="float: right;"><b>Übersichtskarte Schutzgebiete</b></span>	Planungsphase: <b>Genehmigungsplanung</b>
--	--

Projekt-Nr.: 30190231	Maßstab: 1 : 50.000	bearbeitet:	10.06.2020	Freund	Plan-Nr. : <b>Anlage 1.4</b>
Lagebezugssystem:	ETRS89, UTM33	gezeichnet:	10.06.2020	Kaßner	
Höhenbezugssystem:	DHHN2016	geprüft:	10.06.2020	Freund	