

Kiessandtagebau Fresdorfer Heide und Fresdorfer Heide Süd

Karte 3a: Brutvogel-Kartierung

Nachgewiesene Vogelarten

A	Amsel	<i>(Turdus merula)</i>
B	Buchfink	<i>(Fringilla coelebs)</i>
Ba	Bachstelze	<i>(Motacilla alba)</i>
Bp	Baumpieper	<i>(Anthus trivialis)</i>
Bs	Buntspecht	<i>(Dendrocopos major)</i>
Dg	Dorngrasmücke	<i>(Sylvia communis)</i>
Ei	Eichelhäher	<i>(Garrulus glandarius)</i>
F	Fitis	<i>(Phylloscopus trochilus)</i>
Fi	Feldlerche	<i>(Alauda arvensis)</i>
Frp	Flussregenpfeifer	<i>(Charadrius dubius)</i>
Fs	Feldschwirl	<i>(Locustella naevia)</i>
G	Goldammer	<i>(Emberiza citrinella)</i>
Ga	Graumammer	<i>(Emberiza calandra)</i>
Gb	Gartenbaumläufer	<i>(Certhia brachydactyla)</i>
Gf	Grünfink	<i>(Carduelis chloris)</i>
Gi	Girlietz	<i>(Serinus serinus)</i>
Gü	Grünspecht	<i>(Picus viridis)</i>
Hä	Bluthänfling	<i>(Carduelis cannabina)</i>
Hei	Heidelerche	<i>(Lullula arborea)</i>
Hm	Haubenmeise	<i>(Parus cristatus)</i>
Hot	Hohltaube	<i>(Columba oenas)</i>
Hr	Hausrotschwanz	<i>(Phoenicurus ochruros)</i>
K	Kohlmeise	<i>(Parus major)</i>
Kb	Kernbeißer	<i>(Coccothraustes coccothraustes)</i>
Kch	Kranich	<i>(Grus grus)</i>
Kra	Kolkrahe	<i>(Corvus corax)</i>
Ku	Kuckuck	<i>(Cuculus canorus)</i>
M	Mehlschwalbe	<i>(Delichon urbicum)</i>
Mb	Mäusebussard	<i>(Buteo buteo)</i>
Md	Misteldrossel	<i>(Turdus viscivorus)</i>
Mg	Mönchsgrasmücke	<i>(Sylvia atricapilla)</i>
Nt	Neuntöter	<i>(Lanius collurio)</i>
P	Pirrol	<i>(Oriolus oriolus)</i>
R	Rotkehlchen	<i>(Erithacus rubecula)</i>
Rt	Ringeltaube	<i>(Columba palumbus)</i>
Sd	Singdrossel	<i>(Turdus philomelos)</i>
Sg	Sommergoldhähnchen	<i>(Regulus ignicapilla)</i>
Ssp	Schwarzspecht	<i>(Dryocopus martius)</i>
Sti	Stieglitz	<i>(Carduelis carduelis)</i>
Sts	Steinschmätzer	<i>(Oenanthe oenanthe)</i>
Su	Sumpfrohrsänger	<i>(Acrocephalus palustris)</i>
Tm	Tannenmeise	<i>(Parus ater)</i>
Wg	Wintergoldhähnchen	<i>(Regulus regulus)</i>
Wis	Waldlaubsänger	<i>(Phylloscopus sibilatrix)</i>
Wm	Weidenmeise	<i>(Parus montanus)</i>
Z	Zaunkönig	<i>(Troglodytes troglodytes)</i>

Status

- Brutnachweis
- Brutverdacht
- Großrevier
- Nahrungsgast
- Durchzügler
- wertgebende Vogelart

Sonstige Informationen

- Untersuchungsraum 50m Radius
- Erweiterter Untersuchungsraum 300m Radius

Seite 446

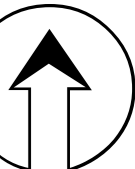
Kiessandtagebau Fresdorfer Heide und Fresdorfer Heide Süd

Karte 3a: Brutvogel-Kartierung

im Auftrag von



Ökoplan Institut für ökologische Planungshilfe
 Hochkirchstr. 8
 D-10829 Berlin
 Fon: 030-4621765
 Fax: 030-46065420
 oekoplan-brandenburg@t-online.de



Kiessandtagebau Fresdorfer Heide und Fresdorfer Heide Süd

**Karte 3b:
Großreviere sowie Nest- und Horststandorte**

Brutvogelarten im Großrevier: Einzelnachweise

- Gü Grünspecht (*Picus viridis*)
- Kra Kolkrabe (*Corvus corax*)
- Ku Kuckuck (*Cuculus canorus*)
- Mb Mäusebussard (*Buteo buteo*)
- Ssp Schwarzspecht (*Dryocopus martius*)

Nachgewiesene Großreviere

- Gü Grünspecht (*Picus viridis*)
- Kra Kolkrabe (*Corvus corax*)
- Ku Kuckuck (*Cuculus canorus*)
- Mb Mäusebussard (*Buteo buteo*)
- Ssp Schwarzspecht (*Dryocopus martius*)

Horste und Nester

- ✱ Horst
- ★ Nest
- Nistkasten

Sonstige Informationen

- Untersuchungsraum 50m Radius
- Erweiterter Untersuchungsraum 300m Radius

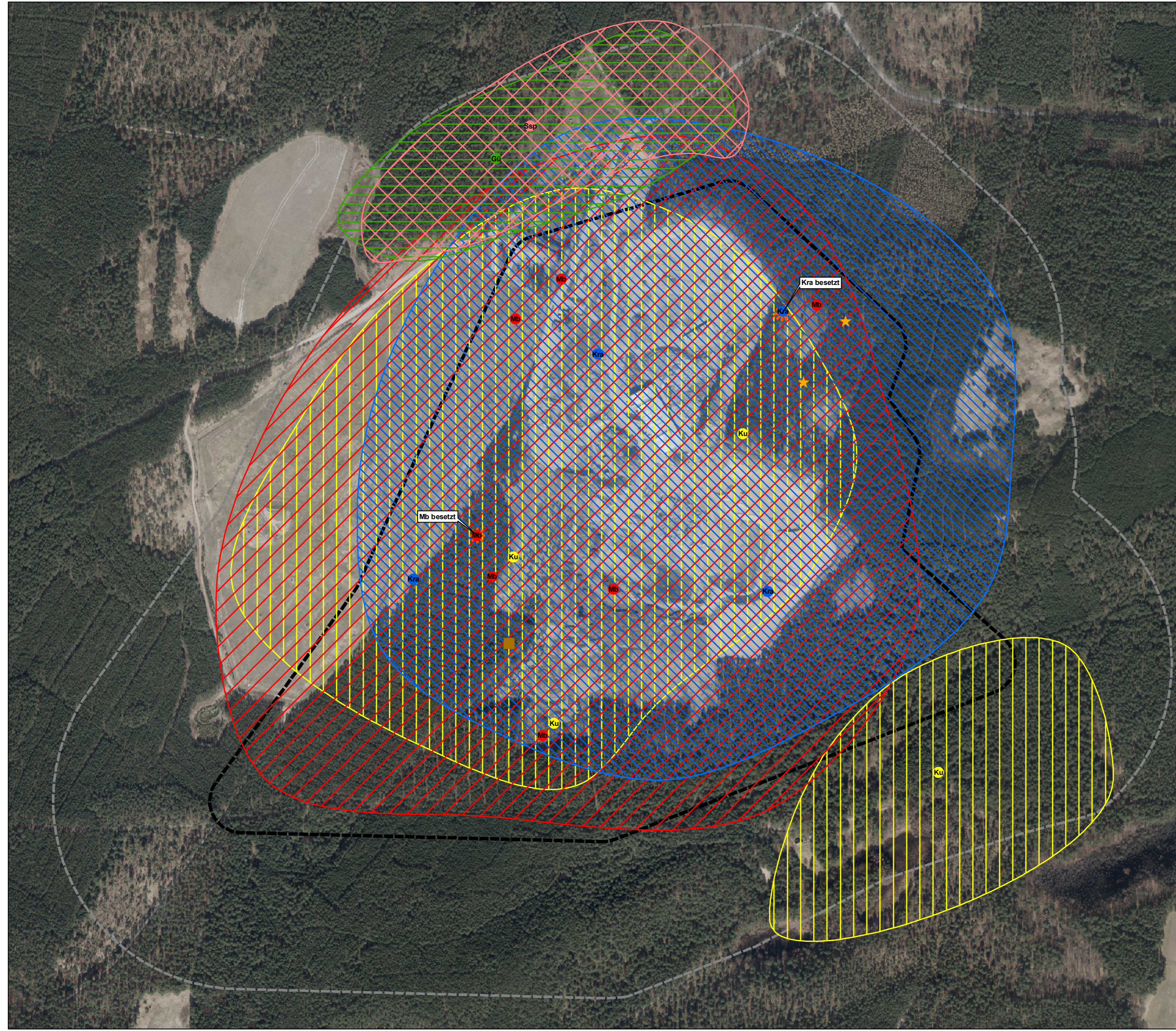
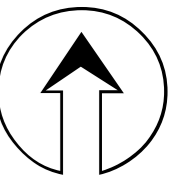
Kiessandtagebau Fresdorfer Heide und Fresdorfer Heide Süd

**Karte 3b:
Großreviere sowie Nest- und Horststandorte**

im Auftrag von



Ökoplan Institut für ökologische Planungshilfe
 Hochkirchstr. 8
 D-10829 Berlin
 Fon: 030-46217665
 Fax: 030-46065420
 oekoplan-brandenburg@t-online.de



Kiessandtagebau Fresdorfer Heide und Fresdorfer Heide Süd

Karte 4: Fledermaus-Kartierung

Nachgewiesene Fledermausarten

Ab	Großer Abendsegler	<i>(Nyctalus noctula)</i>
Br	Breitflügel-Fledermaus	<i>(Eptesicus serotinus)</i>
La	Langohr, Braunes/Graues	<i>(Plecotus auritus/austriacus)</i>
Rh	Rauhautfledermaus	<i>(Pipistrellus nathusii)</i>
Wa	Wasserfledermaus	<i>(Myotis daubentonii)</i>
xFr	Fransenfledermaus cf.	<i>(Myotis cf. nattereri)</i>
xWa	Wasserfledermaus cf.	<i>(Myotis cf. daubentonii)</i>
Zw	Zwergfledermaus	<i>(Pipistrellus pipistrellus)</i>

Verhalten / Aktivität

- Soziallaute (bei der Jagd oder im Flug abgegeben)
- Jagdaktivität
- Transferflug / gerichteter Flug
- Schwärmverhalten

Quartiere (Q01 - Q07)

- ★ Sommerquartier
- ▨ Gebiet mit hoher Quartierdichte

Jagdhabitat (J01)

- ▨ Jagdhabitat mit mittlerer Bedeutung

Sonstige Informationen

- ▭ Engerer Untersuchungsraum (Vorhabensfläche)
- ▭ Untersuchungsraum 50m Radius
- ▭ Erweiterter Untersuchungsraum 300m Radius

Seite 448

Kiessandtagebau Fresdorfer Heide und Fresdorfer Heide Süd

Karte 4: Fledermaus-Kartierung

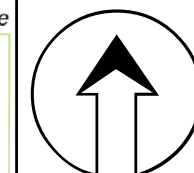
im Auftrag von



Ökoplan Institut für ökologische Planungshilfe

Hochkirchstr. 8
D-10829 Berlin

Fon: 030-4621765
Fax: 030-46065420
oekoplan-brandenburg@t-online.de



September 2015

Bearb.: P. Wilhelm

Gez.: C. Hofmeister

1:6.000 (A3)