

# Änderung und Erweiterung des Kiessandtagebaus Fresdorfer Heide Übersichtskarte zur Veränderung der gesetzlich geschützten Biotope

## Bestandsdarstellung








 geschützte Grasnelken-Rauhblattschwengel-Rasen aus 2015 und 2022

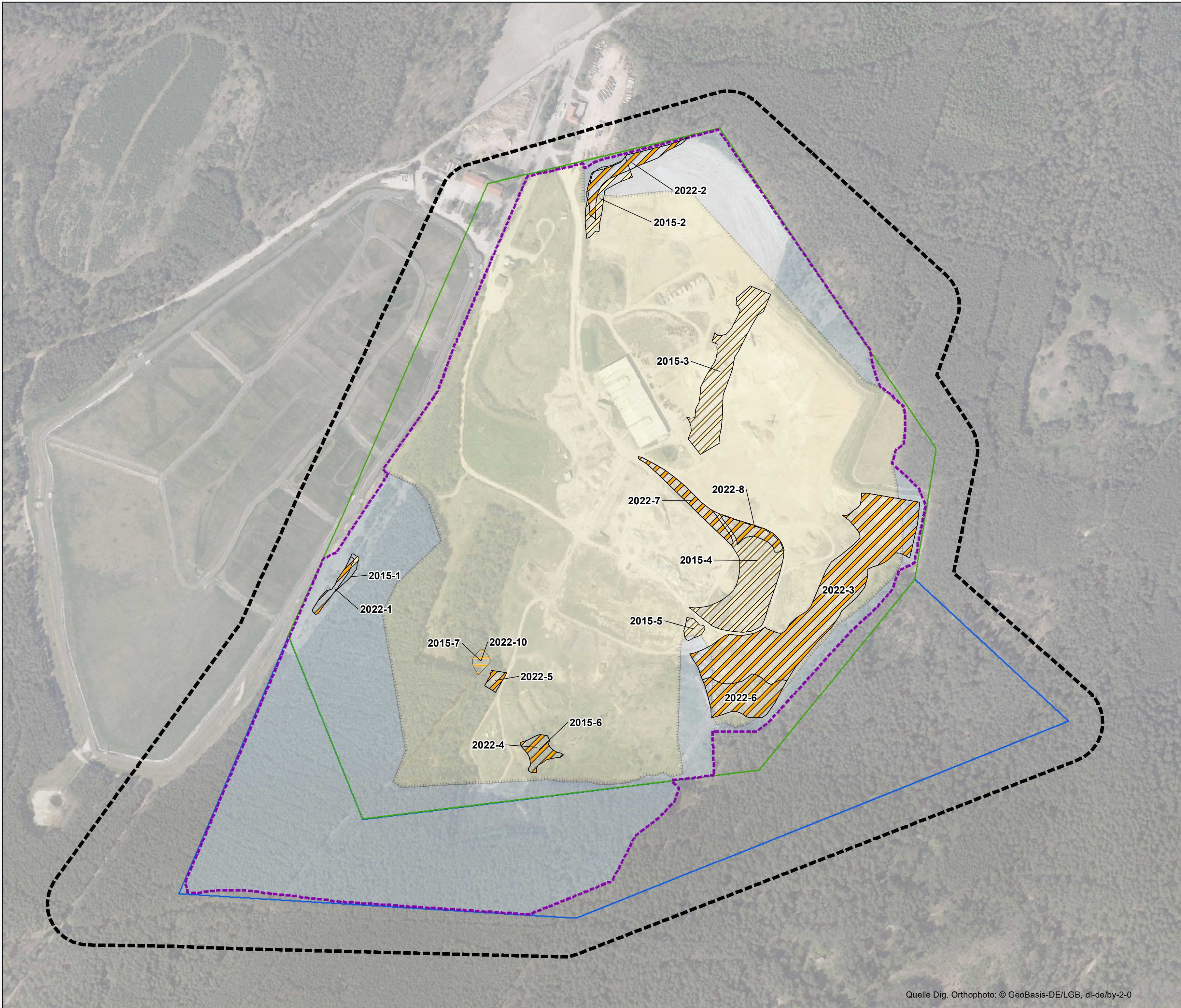
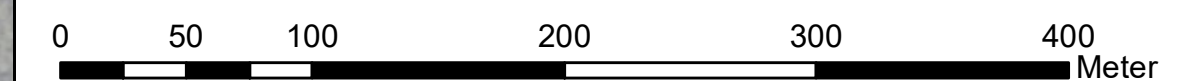
Flächennr.	Flächen m²	Flächennr.	Flächen m²
2015-7	418,56	2022-10	418,56

 geschützte Silbergrasfluren aus 2015 und 2022

Flächennr.	Flächen m²	Flächennr.	Flächen m²
2015-1	818,45	2022-1	580,21
2015-2	2.205,33	2022-2	1.969,89
2015-3	6.006,25	2022-3	17.510,85
2015-4	9.316,55	2022-4	1.140,05
2015-5	460,01	2022-5	393,20
2015-6	1.140,05	2022-6	3.584,60
		2022-7	1.593,01
		2022-8	1.187,18

## Nachrichtlich

-  Geltungsbereich obligatorischer RBP
-  DK I Deponie (Standfester Hohlkörper)
-  Bergwerksfeld "Fresdorfer Heide"
-  Bewilligungsfeld "Fresdorfer Heide Süd"
-  Betrachtungsraum des LBP / Untersuchungsraum ASB (50 m)
-  Erweiterung Abbau
-  Änderung des Wiedernutzbarmachungskonzeptes von 1994



Auftragnehmer  <b>FROELICH &amp; SPORBECK</b> UMWELTPLANUNG UND BERATUNG Niederlassung Potsdam T +49.331.70179-0 potsdam@fsumwelt.de F +49.331.70179-19 www.froelich-sporbeck.de Tuchmacherstr. 47 • 14482 Potsdam	Datum	Zeichen	
	bearbeitet	24.07.2023	ses
	gezeichnet	24.07.2023	ses
geprüft:			

Auftraggeber  <b>BZR</b> Bauzuschlagstoffe und Recycling GmbH	Anlage 12.2
	Karte: 2
Datum	Zeichen

Projekt <b>Änderung und Erweiterung des Kiessandtagebaus Fresdorfer Heide</b>  <b>Antrag auf Befreiung gesetzlich geschützter Biotope</b>	bearbeitet	
	gezeichnet	
	geprüft	
	Übersichtskarte Nachforderung nach Online-Konsultation Maßstab 1 : 3.000	