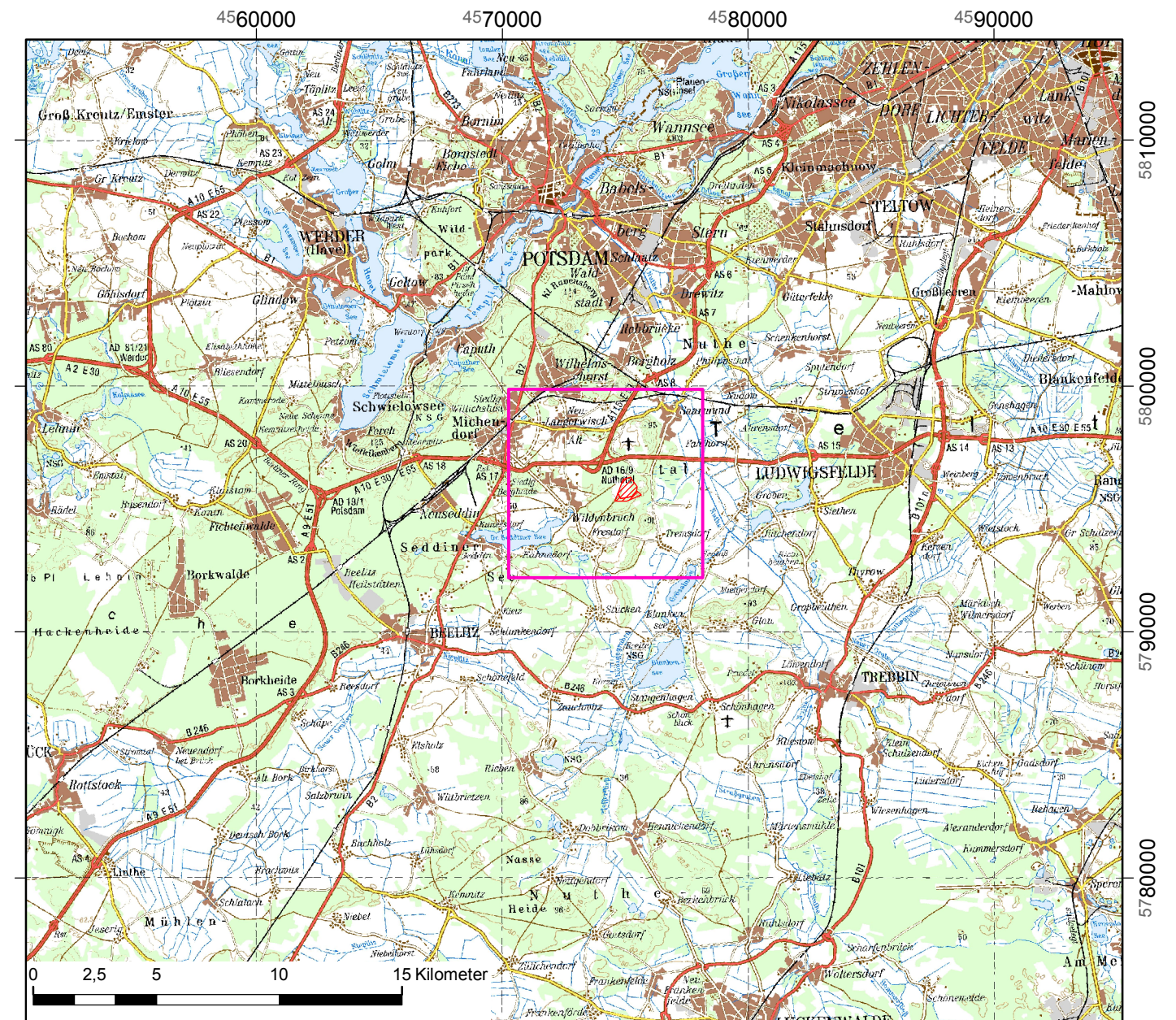


Kartengrundlage:
 TK 25, Blatt 3644,
 Potsdam (2011)
 TK 25, Blatt 3744,
 Wildenbruch (2006)

Hrsg.: Landesvermessung und
 Geobasisinformation Brandenburg



Großräumige Übersicht; M 1:250.000

Legende

-  Bergwerksfeld
»Fressdorfer Heide«
-  Bewilligungsfeld
»Fressdorfer Heide - Süd«
-  Abfrachtungstrasse
-  NSG »Nute-Nieplitz-Niederung«
-  FFH-Gebiet »Saarmunder Berg«
-  FFH-Gebiet »Nute-Nieplitz-Niederung«
-  EU-Vogelschutzgebiet
»Nute-Nieplitz-Niederung«

Grenzen LSG und Naturpark
 nicht dargestellt

Projekt:	Rahmenbetriebsplan »Änderung und Erweiterung des Kiessandtagebaus Fressdorfer Heide«		
Darstellung:	Anlage 1.1 Übersichtslageplan M 1 : 25.000		
Antragsteller:	 BZR Bauzuschlagstoffe und Recycling GmbH Saarmunder Weg 50, 14552 Michendorf, OT Wildenbruch		
Bearbeiter:	Frau Leser	gezeichnet: Le	geprüft: WB
Datum:	25.02.2016	Proj.-Nr.: 3-6057-2014	
	TERRA MONTAN Gesellschaft für angewandte Geologie mbH Dombergweg 1, 98527 Suhl Tel. (03681) 7106 - 0 Fax (03681) 71 06 20 e-mail: info@terra-montan.de		