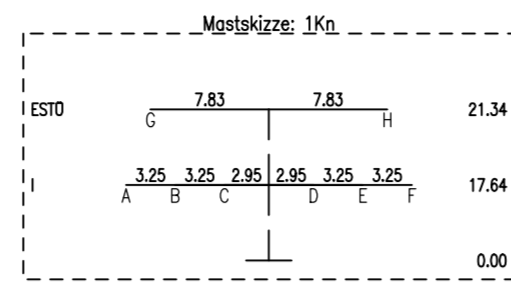
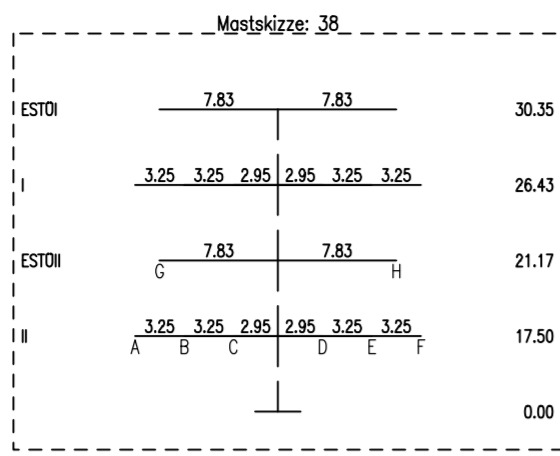


38
WA4-4 JE-09
JE-09 (W2,E1)
DAK
2 LES-Muffen

(207.5)
- 206.0 -

1Kn
WA2-4 JE-09
JE-09 (W2,E1)
DAK
Nisthilfe

Traverse I
um 90° gedreht



S Ebene	Traverse
A II	9.45 li.
B II	6.20 li.
C II	2.95 li.
D II	2.95 re.
E II	6.20 re.
F II	9.45 re.
G ESTOII	7.83 li.
H ESTOII	7.83 re.

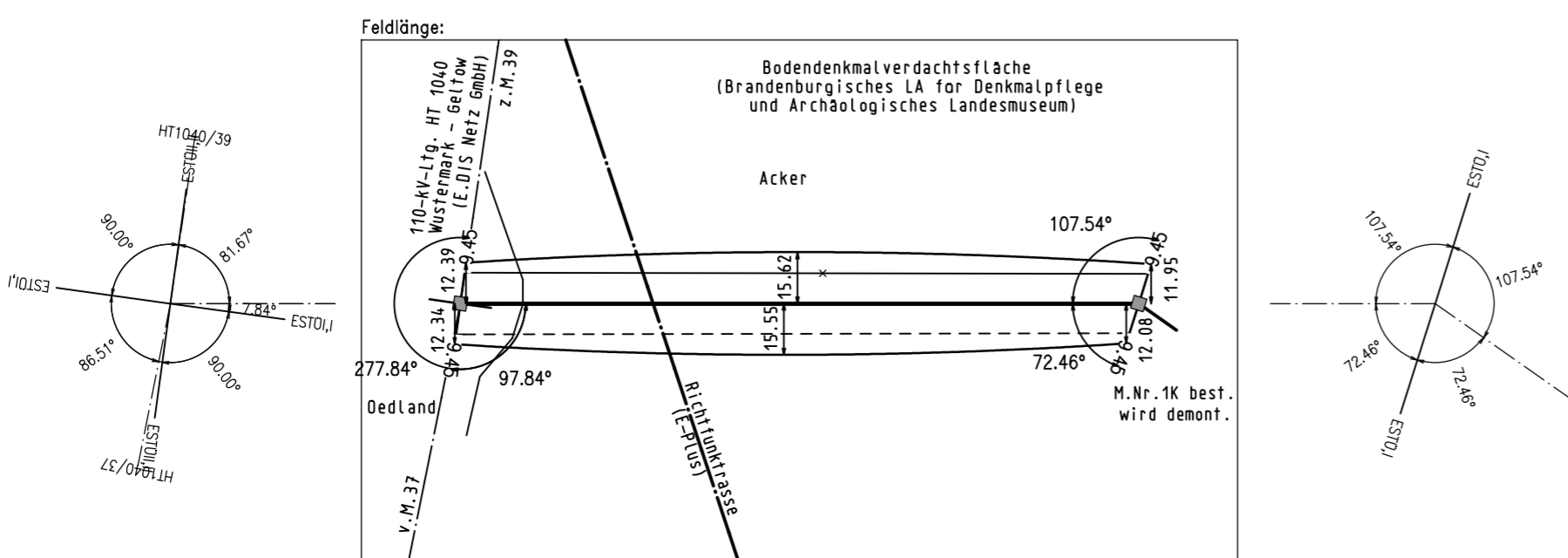
Lastfallliste	
1	80° +40K(KRD)
2	40°
3	40° Wind(aus) +40K(KRD)
4	-5° Eis +40K(KRD)
5	-5° FUZ +40K(KRD)

S Ebene	Traverse
A I	9.45 li.
B I	6.20 li.
C I	2.95 li.
D I	2.95 re.
E I	6.20 re.
F I	9.45 re.
G ESTO I	7.83 li.
H ESTO I	7.83 re.

Höhenanschluß:
Herkunft : LVerm Geo Brandenburg
Lage : -
Art, Nr. : GPS (SmartNet)
Höhe ü. NNH. : -
Letzte Festl. : 2016

Nutzungsart	Durchhang		Objektart	Objekthöhe	Seitliche Oberhöhung	Geländehöhe
	A-L=Seil	1-9=Lastfall				
Oedland	11.07-V	6.47-A I	38	35.89-Gebäude	-	0.0
						7.6
Acker	11.07-V	6.47-A I	38	35.89-Gebäude	-	19.0
						34.27
	11.07-V	6.47-A I	38	35.89-Gebäude	-	80.2
						33.96
	11.07-V	6.47-A I	38	35.89-Gebäude	-	110.1
						120.5
	11.07-V	6.47-A I	38	35.89-Gebäude	-	158.6
						165.7
	11.07-V	6.47-A I	38	35.89-Gebäude	-	206.0
						32.98

10.00 m ü. NNH



e.dis

110-kV Trasse HT 1041 Abzweig Ketzin

Mast 38 - Mast 1Kn

Masttypen: JE-09 (W2,E1)
Berechnungsverfahren Ket, Norm VDE 1/11 HSP, $g=10.00 \text{ m/s}^2$
1 fache Windlast Zone 2 (50J-Zug/3J-Aus), 1 fache Eislast (Zone 1)
Lagebezugssystem: ETRS 89, UTM-Zone 33

SEIL	ART	BÜNDEL	TYP / QUERSCHN.	Isolation	AUSL. TEMP.	S_w (N/mm ²)	S_b (N/mm ²)	STATUS
A	110	1	264-AL1/34-ST1A	CS160C19L-1270-2480	80° +40K (KRD)	50.54	81.00	Soll 17
B	110	1	264-AL1/34-ST1A	CS160C19L-1270-2480	80° +40K (KRD)	50.55	81.00	Soll 17
C	110	1	264-AL1/34-ST1A	CS160C19L-1270-2480	80° +40K (KRD)	50.56	81.00	Soll 17
D	110	1	264-AL1/34-ST1A	CS160C19L-1270-2480	80° +40K (KRD)	50.59	81.00	Soll 17
E	110	1	264-AL1/34-ST1A	CS160C19L-1270-2480	80° +40K (KRD)	50.60	81.00	Soll 17
F	110	1	264-AL1/34-ST1A	CS160C19L-1270-2480	80° +40K (KRD)	50.62	81.00	Soll 17
G	ES	1	51-AL1/30-ST1A		40°	61.84	135.00	Soll 17
H	SLH	1	51-AL3/21-A20SA 2R		40°	58.31	135.00	Soll 17

ES links
LES rechts, 2 Röhren mit je 12 Fasern

Baufirma		Trassierungsfirma		E.DIS Netz GmbH Langewahler Straße 60 15517 Forstenwalde/Spree	
Revision		Trassierung		Maßstab	
Aufg.		Aufg.	23.08.16	Hubain	
Gez.		Gez.	27.09.16	Baker	
Gepr.		Gepr.	10.11.17	Wesemann	
Fortfuhrungsoriginal				Benennung	
Aktualisierung	06.11.17	DHS / Si		Profilplan	
TOB	04.12.17	DHS / Si			
e.dis				Zeichnungsnummer	
				P_HT1041_0038_01Kn.PRO	
				Blatt	
				1/7	
Änderung		Datum		Firma/Bearb.	
				Inhalt: Planung	
				Ausgabedatum: 11.02.20	
				Ausgabezeit: 14:47:22	