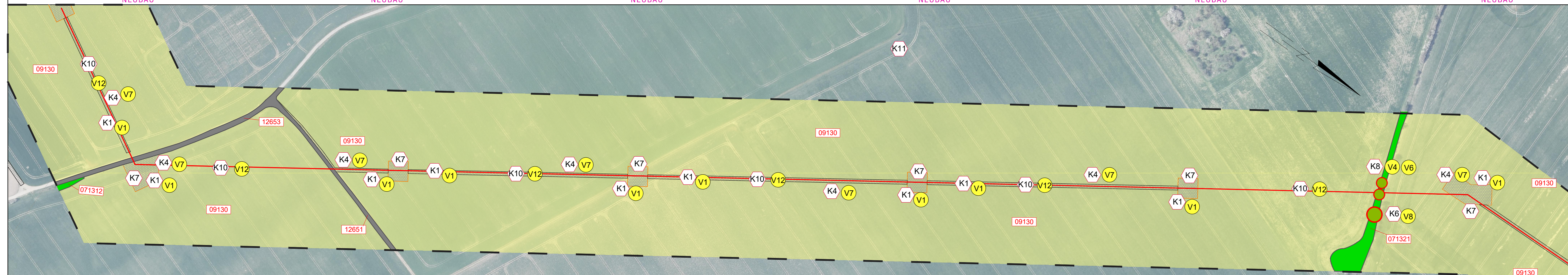


32F WA3/WE1+0 JE-09 NEUBAU -330.0- 33F T1+2 JE-09 NEUBAU -300.0- 34F T1+4 JE-09 NEUBAU -350.0- 35F T1+2 JE-09 NEUBAU -339.0- 36F T1+0 JE-09 NEUBAU -350.70- 37F WA2+0 JE-09 NEUBAU



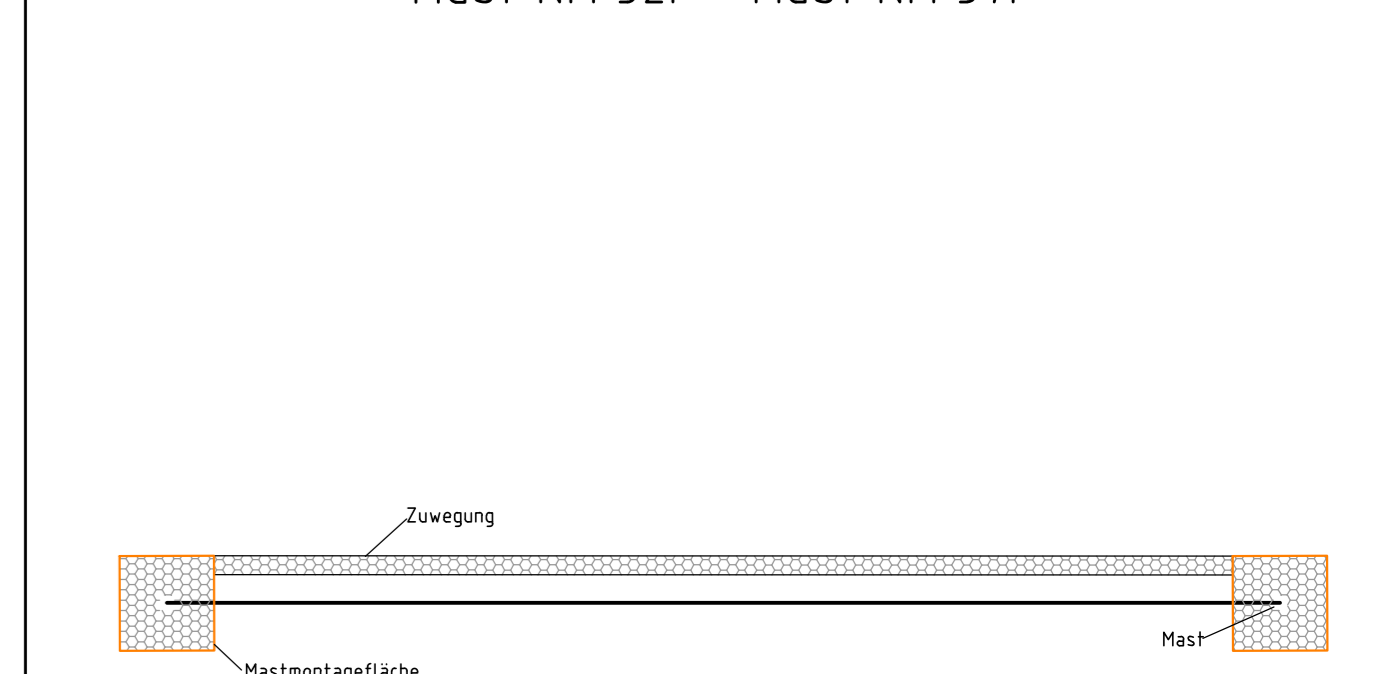
<b>K1</b> Beeinträchtigung der Bodenfunktionen durch baubedingte Inanspruchnahme	<b>K4</b> Gefährdung von bodenbrütenden Vögeln bei der Baufeldfreimachung	<b>K7</b> Verlust und Beeinträchtigung der Bodenfunktion durch Mastfundamente	<b>K10</b> Kollisionsgefährdung für Vögel	<b>V1</b> Maßnahmen zum Bodenschutz	<b>V5</b> Maßnahmen zum Biotopschutz	<b>V9</b> Maßnahmen zum Schutz von Biber und Fischotter
<b>K2</b> baubedingte Gefährdung von Gehölzen	<b>K5</b> Gefährdung von Tierarten durch Fallenwirkung der Baugruben	<b>K8</b> Gefährdung von Baumreihen und Einzelgehölzen im Leitungsschutzstreifen	<b>K11</b> Beeinträchtigung des Landschaftsbildes	<b>V2</b> Maßnahmen zum Gewässerschutz	<b>V6</b> zeitliche Regelung von Maßnahmen an Gehölzen	<b>V10</b> Maßnahmen zum Amphibienschutz
<b>K3</b> baubedingte Gefährdung wertvoller Biotope	<b>K6</b> baubedingte Störung von Vögeln während der Brutzeit	<b>K9</b> Beeinträchtigung von Arten und Lebensgemeinschaften durch Waldverlust		<b>V3</b> Maßnahmen zum Gehölzschutz	<b>V7</b> Besatzkontrolle zum Schutz bodenbrütender Vogelarten	<b>V11</b> Maßnahmen zum Reptilienschutz
				<b>V4</b> Erhalt von Gehölzbeständen außerhalb des Waldes	<b>V8</b> Bauzeitenregelung zur Vermeidung von Störungen von Brutvögeln der Gehölze	<b>V12</b> Anbringen von Vogelschutzarmaturen

Stadt Frankfurt (Oder) Gemarkung Frankfurt (Oder) Flur 138  
 Landkreis Frankfurt (Oder) Gemeinde Frankfurt (Oder)  
 Landkreis Märkisch-Oderland Gemeinde Lebus  
 Gemarkung Wulkow bei Booßen Flur 1

- Legende**
- Biotop- und Nutzungstypen**
- Fließgewässer
    - 013411 Graben, weitgehend naturfern, verbaut, unbeschattet, wasserführend
    - 013332 Graben, weitgehend naturfern, ohne Verbauung, unbeschattet, trocken gefallen
  - Äcker
    - 09130 Intensivacker
  - Rohbodenstandorte und Ruderaffuren
    - 03200 ruderales Pionier-, Gras- und Staudenfluren
    - 032401 zwei- und mehrjährige ruderales Staudenflur, weitgehend ohne Gehölzbewuchs (< 10%)
  - Laubgebüsche, Baumreihen, Alleen
    - 07102 Laubgebüsche frischer Standort
    - 071121 Feldgehölze frischer Standorte, heimische Gehölzarten
    - 071312 Hecken, lückig, heimische Arten
    - 071321 Baumhecke, geschlossen, heimische Arten
    - 071322 Baumhecke, lückig, heimische Arten
    - 071412 § Alleen, lückig, heimische Arten
    - 071421 Baumreihe, überwiegend geschlossen, heimische Arten
    - 071422 Baumreihe, lückig, heimische Arten
    - 071521 Solitärbäume, heimische Arten
  - Wälder und Forste
    - 082902 naturnaher Laubwald mit heimischen Baumarten, frischer Standorte
    - 08300 Laubholzforst (weitgehend naturfern mit nicht heimischen Holzarten)
    - 08480 Kiefernforst
    - 086814 Kiefernforst mit Eiche und Robinie
  - Sonderbiotope
    - 11160 § Steinhäufen
  - Bebaute Gebiete, Verkehrsanlagen
    - 12612 Straßen mit Asphalt- oder Betondecken
    - 12651 Wege, unbefestigt
    - 12653 Wege, teilbefestigt
    - 12654 Wege versiegelt
- Schutzgebiete und -objekte**
- gesetzlich geschützter Biotop
- Konflikte**
- K1** Konfliktbeschreibung **Konfliktbox**
  - Holzung
- Maßnahmen**
- A1** Maßnahmenbeschreibung **Maßnahmenbox**
  - Erhalt von Einzelbäumen durch Rückschnitt
  - Bautabuzone
  - Grenze des Untersuchungsraumes



Neubau 110-kV-Trasse HT 2001  
 Frankfurt Nord - Wulkow  
 Mast Nr. 32F - Mast Nr. 37F



Bezugssystem Lage: ETRS89, UTM Zone 33  
 Kartengrundlage: ALK (07/2015)  
 Grundlage: Digitale Orthophotos Datum: 03.02.2017

Baufirma	Trassierungsfirma	E.DIS Netz GmbH Langewälder Straße 60 15517 Fürstenwalde/Spree
Revision Aufg. Gez. Gepr.	Trassierung Aufg. Gez. Gepr.	
Fortführungsoriginal Bearb. Gepr. Datum Name		Maßstab: 1:2000
Benennung Bestands-, Konflikt und Maßnahmenplan		Zeichnungsnummer BP_HT2001-032F-037F
Zust.	Änderung Datum Name Urspr.	Blatt: Bl. 04 Bl. 05