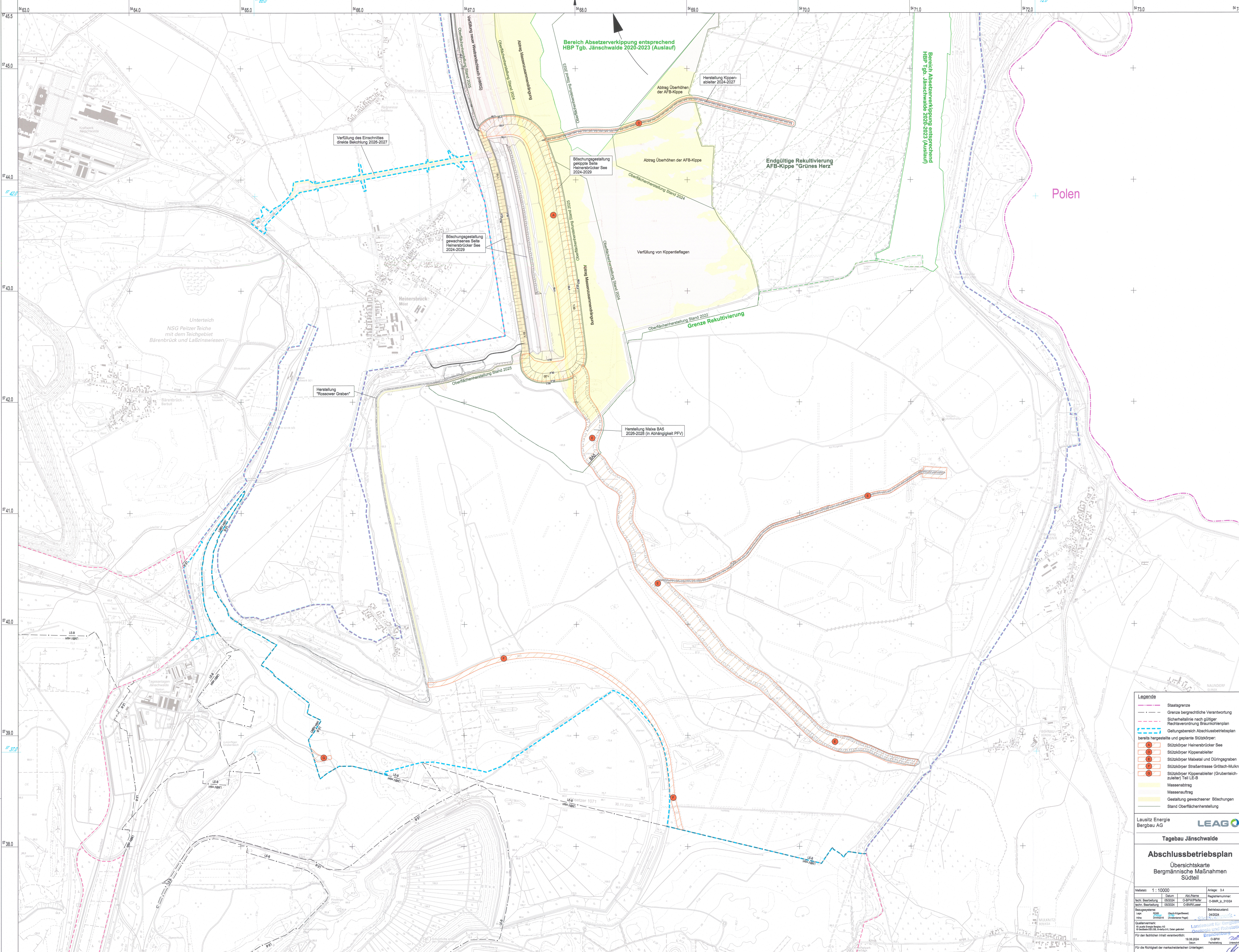


Anlage 3.4

Übersichtskarte Bergmännische Maßnahmen – Südteil

1 : 10.000



- Legende**
- Staatsgrenze
 - - - Grenze bergrechtliche Verantwortung
 - - - Sicherheitslinie nach gültiger Rechtsverordnung Braunkohlenplan
 - - - Geltungsbereich Abschlussbetriebsplan
 - bereits hergestellte und geplante Sitzkörper:
 - Sitzkörper Heinersbrücker See
 - Sitzkörper Kippenebleiter
 - Sitzkörper Maketal und Döringgraben
 - Sitzkörper Straßentrasse Grötsch-Mulkwitz
 - Sitzkörper Kippenebleiter (Grubenteilszeller) Teil LE-B
 - Massenauftrag
 - Gestaltung gewachsener Böschungen
 - Stand Oberflächenherstellung

Leuzitt Energie Bergbau AG **LEAGO**

Tagebau Jänschwalde
Abschlussbetriebsplan
 Übersichtskarte
 Bergmännische Maßnahmen
 Südtell

Maßstab: 1:10000	Arbeits-Nr. 34
<small>Ursache</small>	<small>Registriernummer</small>
<small>Ursache</small>	<small>Registriernummer</small>
<small>Ursache</small>	<small>Registriernummer</small>
<small>Ursache</small>	<small>Registriernummer</small>
<small>Ursache</small>	<small>Registriernummer</small>
<small>Ursache</small>	<small>Registriernummer</small>

Quelle: Ursache

Für den fachlichen Inhalt verantwortlich: Ursache

Für die Richtigkeit der maßstablichen Übersetzung: Ursache

Industrieanlagen-Schutzverordnung