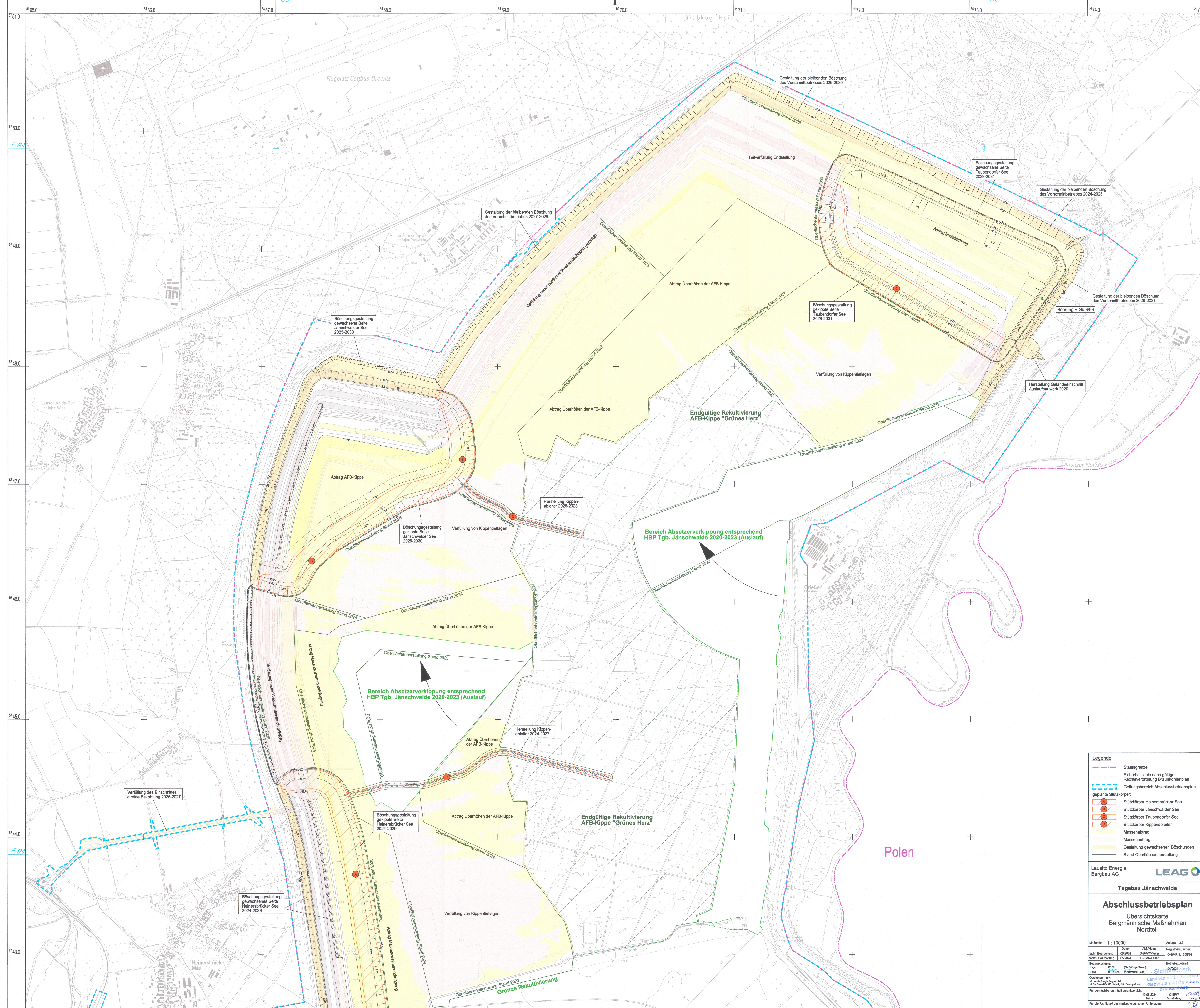


Anlage 3.3

Übersichtskarte Bergmännische Maßnahmen – Nordteil

1 : 10.000



Legende

- Staatsgrenze
- - - - - Sicherheitslinie nach gültiger Rechtsverordnung Braunkohlenplan
- - - - - Geltungsbereich Abschlussbetriebsplan
- geplante Stützkörper:
 - Stützkörper Heinersbrücker See
 - Stützkörper Jänschwalder See
 - Stützkörper Taubendorfer See
 - Stützkörper Kippenableiter
- Massenabtrag
- Massenauftrag
- Gestaltung gewachsener Böschungen
- Stand Oberflächenherstellung

Lausitz Energie Bergbau AG **LEAG**

Tagebau Jänschwalde

Abschlussbetriebsplan
Übersichtskarte
Bergmännische Maßnahmen
Nordteil

Maßstab: 1 : 10000	Arbeits-Nr.: 3.3
Zeichn. Bearb.: 05/2024	Registernummer: O-BMRK_je_2024
Zeichn. Bearb.: 05/2024	O-BMRK_je
Bezugssysteme: UTM	Projektion: Gauß-Krüger
Quellenvermerk: Lausitz Energie Bergbau AG	Geologie und Rohstoffuntersuchung
Für die Richtigkeit der markttechnischen Unterlagen: 19.08.2024	
O-BPW	
Für die Richtigkeit der markttechnischen Unterlagen: 19.08.2024	
Markenbilder: Helm	