




Legende

Technische Angaben

-  geplante 110-kV-Freileitungsanbindung
-  geplanter 110-kV-Maststandort (symbolische Darstellung)
-  12.000m Untersuchungsraum (6.000m links und rechts)





Schutzgebiete

-  europäisches Schutzgebiet gem. Richtlinie 92/43/EWG ("Fauna-Flora-Habitat-Richtlinie") (FFH-Gebiet)

Avifauna

(Avifaunistische Daten, Staatliche Vogelschutzwarte, LfU BB, Ref N3, Stand 10.05.2022)

Punktnachweise der Avifauna


-  Brutpaar
-  Schlafplatz
-  Rufer
-  zentraler (zAR) oder weiterer (wAR) Aktionsraum anfluggefährdeter Arten, deren Brutplätze bekannt sind
- Nr. vgl. FFH-VP**

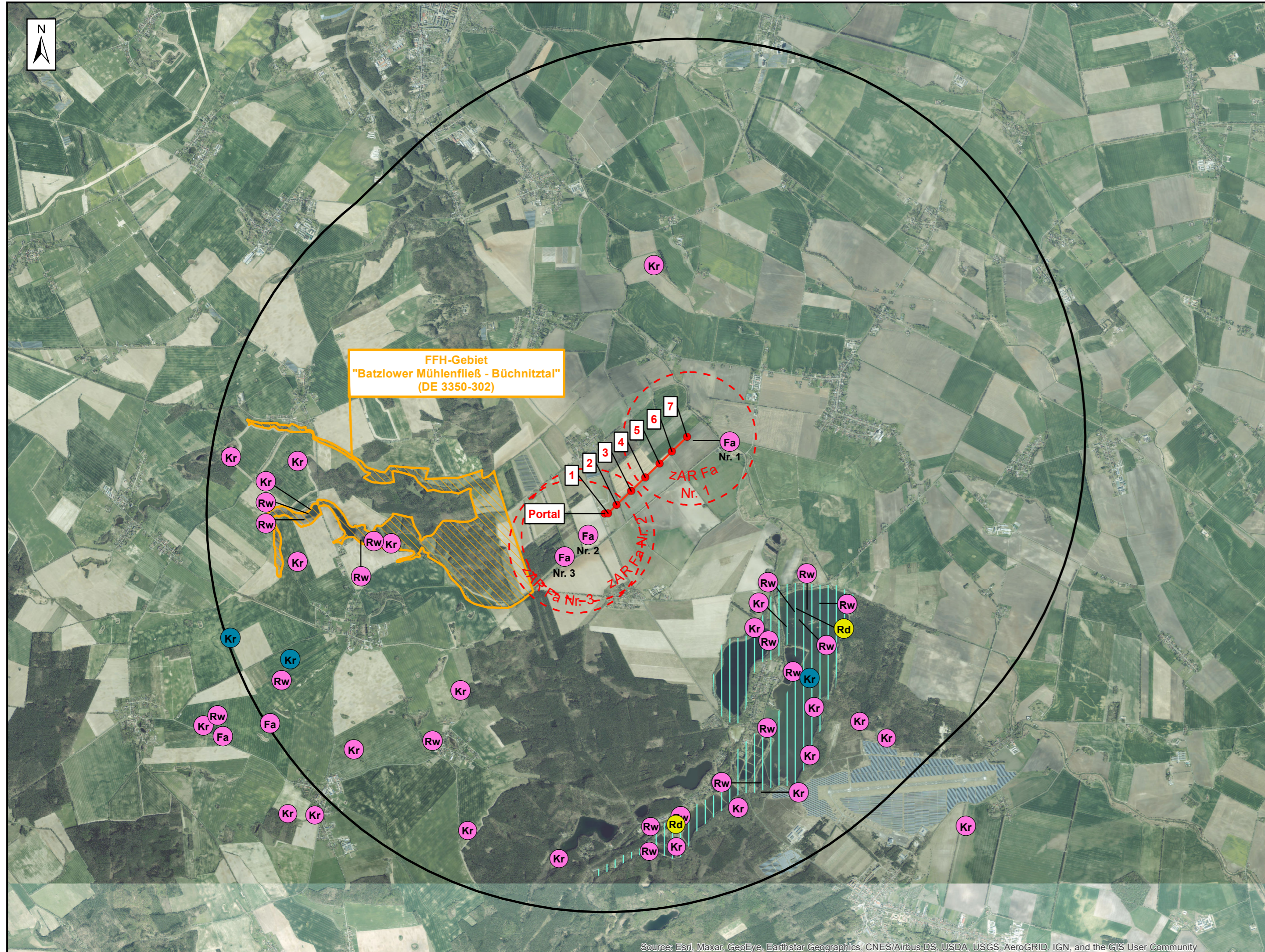
Avifauna Abkürzungsverzeichnis

charakteristische Brutvögel der Lebensraumtypen

- Kürzel Deutscher Name (Wissenschaftlicher Name)*
- Kr Kranich (*Grus grus*)
 - Rd Rohrdommel (*Botaurus stellaris*)
 - Rw Rohrweihe (*Circus aeruginosus*)

Vogelarten gem. Anhang I VSch-RL nach NSG-VO (2016)

- Kürzel Deutscher Name (Wissenschaftlicher Name)*
- Fa Fischadler (*Pandion haliaetuss*)
 -  Altfriedländer Teiche



Zust.	Änderung	Datum	Name

110-kV-Freileitungsanbindung HT2033(n) Metzdorf - Freienwalde (Mast 7)

FFH-Verträglichkeitsprüfung FFH-Gebiet "Batzlower Mühlenfließ - Büchnitztal" (DE 3350-302) Detailplan - charakteristische Brutvogelarten der Lebensraumtypen

 LTB Leitungsbau GmbH Am Umspannwerk 26 15366 Neuenhagen	Anlage 2.3	Datum	Name	
		bearbeitet	Aug. 2022	Blankenbach
		gezeichnet	Aug. 2022	Blankenbach
 E.DIS Netz GmbH Langewahler Str. 60 15517 Fürstenwalde (Spree)	Maßstab: 1 : 50.000	geprüft	Aug. 2022	Wagner

Die Kartenbilder sind geistiges Eigentum von Esri und werden mit Genehmigung von Esri verwendet. Copyright © 2017 Esri und dessen Lizenzgeber. Alle Rechte vorbehalten.

Source: Esri, Maxar, GeoEye, Earthstar Geographics, CNES/Airbus DS, USDA, USGS, AeroGRID, IGN, and the GIS User Community