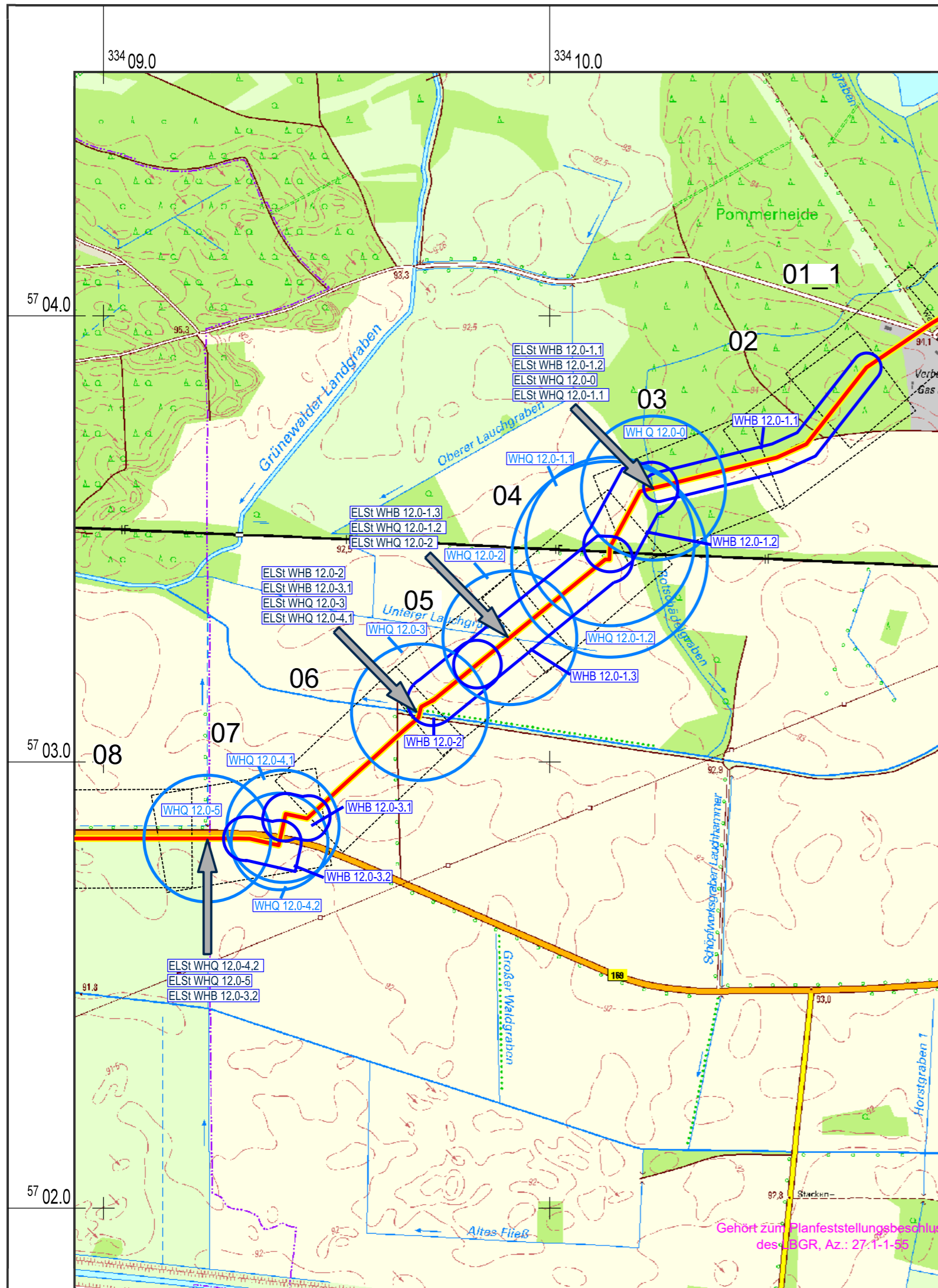


# Anlage 3.1

## Übersichtskarte Wasserhaltungen FGL 12





# LEGENDE

## Projektinformationen

- geplante Rohrauswechslung / Umverlegung
- Blattsschnitte mit Bezeichnung

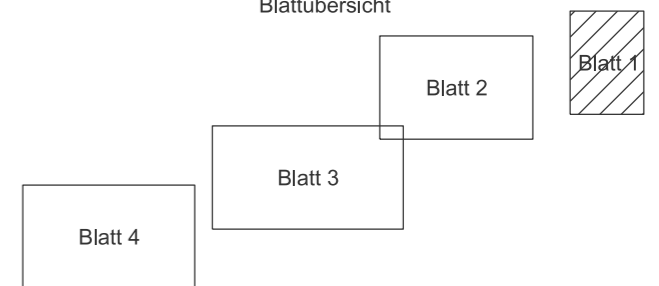
## Wasserrecht

- Absenkbereich (WHB)
- Absenkbereich (WHQ)
- Einleitstelle (ELSt)

## NATURA 2000 - Schutzgebiete

- Naturschutzgebiete
- Fauna - Flora - Habitat - Gebiete

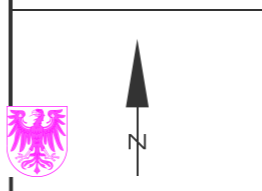
Blattübersicht



**Bezugssysteme:**  
 Lage: ETRS 89\_ UTM 33  
 Höhe: DHHN 92  
**Kartengrundlage / Auszug aus:**  
 (c) Geobasisdaten: GeoBasis-DE/LGB 2018  
 (c) Anwendung Naturschutzfachdaten: <http://www.lfu.brandenburg.de>



**PLE**  
 Pipeline Engineering GmbH  
 Gürtelstraße 29a / 30  
 10247 Berlin



**Antragsunterlagen zu Planfeststellung,  
 Unterlage 6: Wasserrechtliche Anträge**

Projekt:  
**Neuverlegung Ferngasleitung FGL 012  
 einschl. Nebenanlagen, Teilabschnitt Brandenburg**

Inhalt:  
**Übersichtskarte Wasserhaltungen**

	Datum	Name
bearbeitet:	17.10.2022	Buchheim
gezeichnet:	18.10.2022	Angilella
geprüft:	18.10.2022	Buchheim
Anlagen-Nr.:	Projekt-Nr.:	Maßstab:
3.1 Blatt 1 Rev01	DDU 18 0808	1 : 10 000



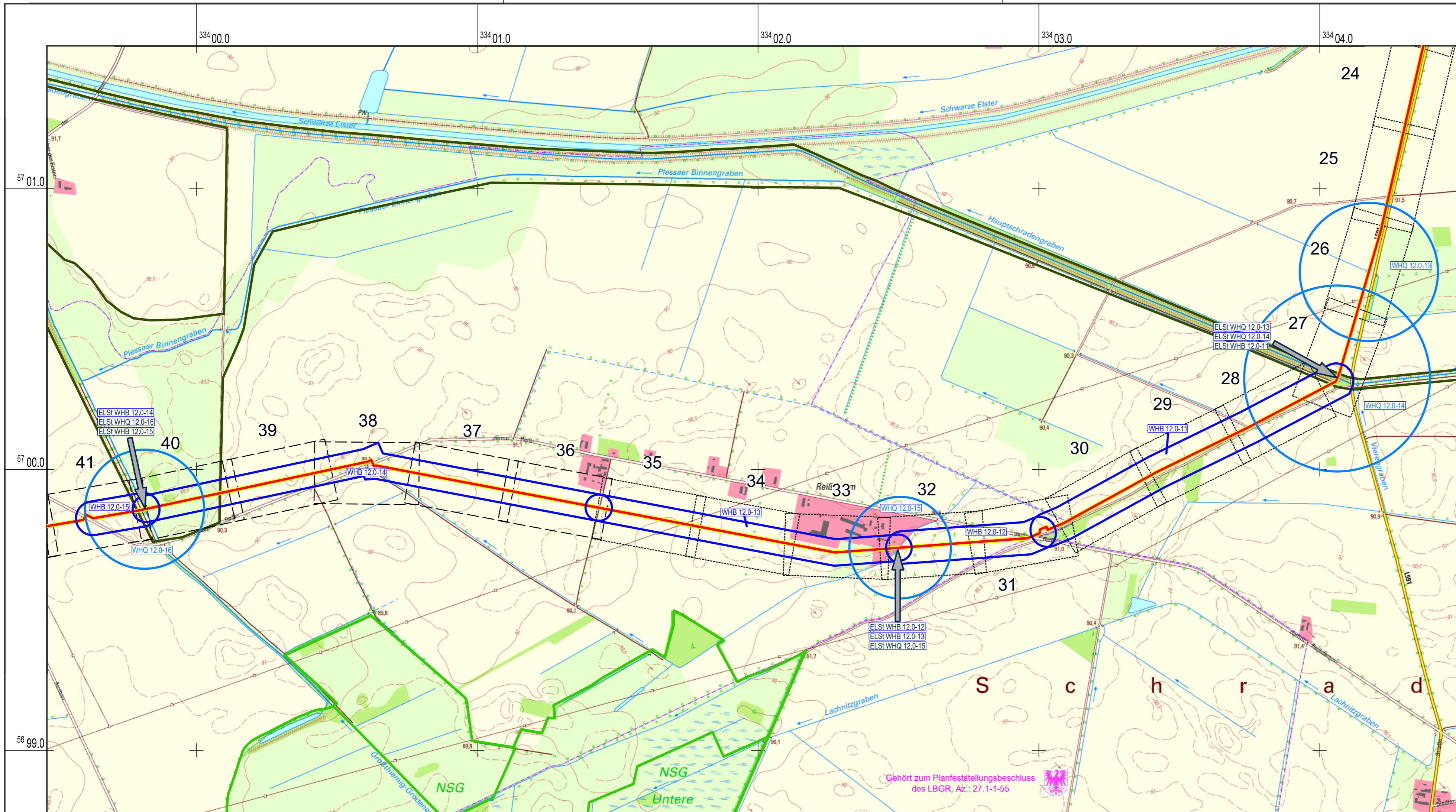
**GEO UMWELT BAU**

[www.gub-ing.de](http://www.gub-ing.de)  
 Dateiname: Anl\_03-1.dgn  
 Format: **A3** mm 297 mm 0,12 m²  
 Seite 267









### LEGENDE

*Projektinformationen*

geplante Rohrauswechslung / Umverlegung

Blattsschnitt mit Bezeichnung

*Wasserrecht*

Absenkbereich (WHB)

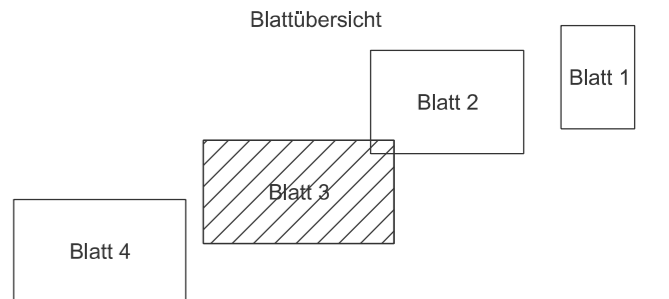
Absenkbereich (WHQ)

Einleitstelle (ELSt)

*NATURA 2000 - Schutzgebiete*

Naturschutzgebiete

Fauna - Flora - Habitat - Gebiete



Bezugssysteme:  
 Lage: ETRS 89\_UTM 33  
 Höhe: DHNN 92  
 Kartengrundlage / Auszug aus:  
 (c) Geobasisdaten: GeoBasis-DE/LGB 2018  
 (c) Anwendung Naturschutzfachdaten: <http://www.lfu.brandenburg.de>

**PLE**  
 Pipeline Engineering GmbH  
 Gürtelstraße 29a / 30  
 10247 Berlin

**Antragsunterlagen zu Planfeststellung, Unterlage 6: Wasserrechtliche Anträge**

Projekt:  
 Neuverlegung Ferngasleitung FGL 012  
 einschl. Nebenanlagen, Teilabschnitt Brandenburg

Inhalt:  
 Übersichtskarte Wasserhaltungen

	Datum	Name
bearbeitet:	21.01.2019	Buchheim
gezeichnet:	24.01.2019	Hanke
geprüft:	25.01.2019	Buchheim
Anlagen-Nr.:	Projekt-Nr.:	Maßstab:
3.1 Blatt 3	DDU 18 0808	1 : 10 000

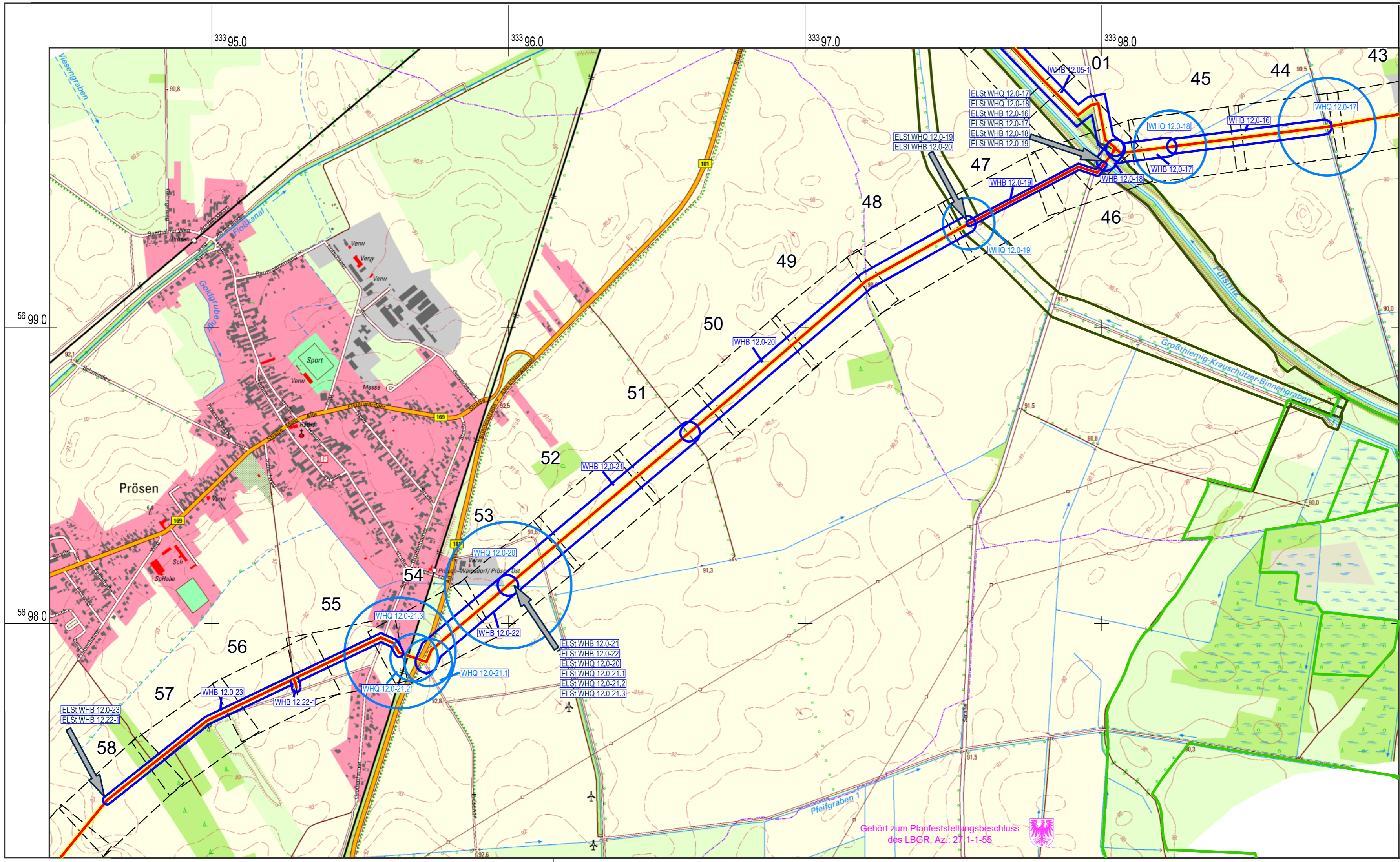
**GUB**  
 GEO UMWELT BAU

[www.gub-ing.de](http://www.gub-ing.de)

Dateiname: Anl\_03-1-3.dgn  
 Format: 730 mm x 297 mm 0,22 m<sup>2</sup>

L:\2018\DDDU\_180808\_C\_F02\_Auslieferung\Gutachten\_BBAnlagen\Anl\_03\Anl\_03-1-3.dgn





### LEGENDE

#### Projektinformationen

geplante Rohrauswechslung / Umverlegung

Blattsschnitte mit Bezeichnung

#### Wasserrecht

Absenkbereich (WHB)

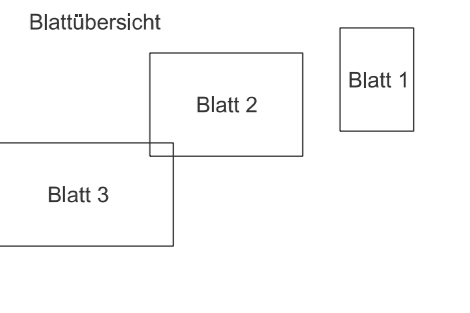
Absenkbereich (WHQ)

Einleitstelle (ELSt)

#### NATURA 2000 - Schutzgebiete

Naturschutzgebiete

Fauna - Flora - Habitat - Gebiete



Bezugssysteme:  
 Lage: ETRS 89\_ UTM 33  
 Höhe: DHHN 92  
 Kartengrundlage / Auszug aus:  
 (c) Geobasisdaten: GeoBasis-DE/LGB 2018  
 (c) Anwendung Naturschutzfachdaten: <http://www.lfu.brandenburg.de>

**PLE**  
 Pipeline Engineering GmbH  
 Gürtelstraße 29a / 30  
 10247 Berlin

Antragsunterlagen zu Planfeststellung,  
 Unterlage 6: Wasserrechtliche Anträge

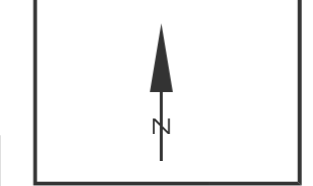
Projekt:  
 Neuverlegung Ferngasleitung FGL 012  
 einschl. Nebenanlagen, Teilabschnitt Brandenburg

Inhalt:  
 Übersichtskarte Wasserhaltungen

	Datum	Name
bearbeitet:	21.01.2019	Buchheim
gezeichnet:	24.01.2019	Hanke
geprüft:	25.01.2019	Buchheim
Anlagen-Nr.:	Projekt-Nr.:	Maßstab:
3.1 Blatt 4	DDU 18 0808	1 : 10 000

**GUB**  
 GEO UMWELT BAU

www.gub-ing.de
Dateiname: AnL_03-1-4.dgn
Format: 680 mm x 297 mm 0,20 m²



Gehört zum Planfeststellungsbeschluss  
 des LBGR, Az.: 27.11-1-55

L:\2018\DDDD\18080802\_PBO2\_Auslieferung\GuLaachen\_BB\Anlagen\AnL\_03-1-4.dgn