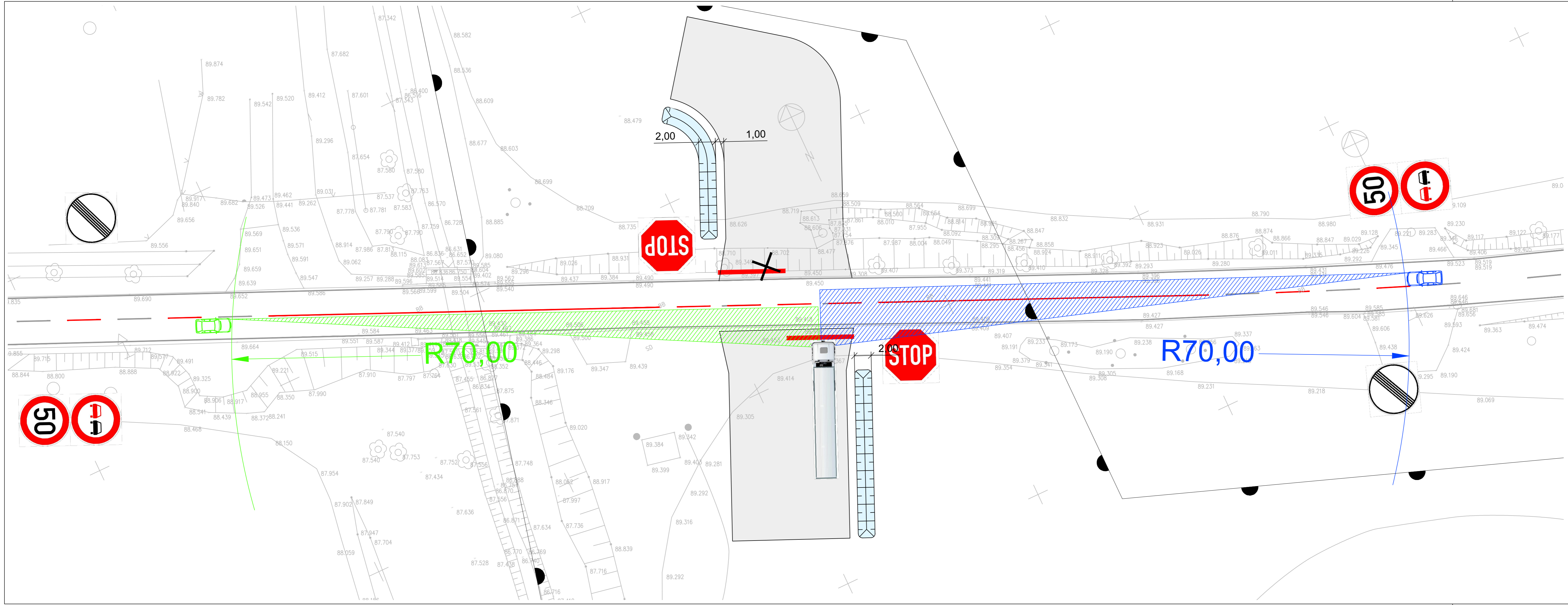


Vermessungs- und Ingenieurbüro
R. KLUGE
 Öffentlich bestellter Vermessungsingenieur
 Kirchgasse 3a 04827 Machern
 Tel: 034292 / 4150 Fax: 034292 / 41599
 Internet: www.Vermessung24.eu E-Mail: info@Vermessung24.eu

Entwurfsbearbeitung:		Ingenieurbüro KISTERS GmbH		Projekt-Nr.:	
KISTERS GmbH		Neustädter Platz 12, 03046 Cottbus Tel: 0355 / 784 204 30 Internet: www.ib-kisters.de Fax: 0355 / 784 274 11 E-mail: info@ib-kisters.de		Datum	
Gemarkung: Mühlberg/Elbe		Höhenbezug: DHN		Zeichen	
Gemeinde: Mühlberg/Elbe		Lagebezug: RD 83		Bearb.: 26.05.23 Wu	
Landkreis / Stadt: Landkreis Elbe-Elster; Mühlberg/Elbe				Gez.: 26.05.23 He	
Geändert:		Datum		Gez.	
a Zufahrten um 5 m nach Osten verschoben; nördliche Zufahrt abgekröpft		10.07.23		Wu Wu	
b					
c					
d					

Auftraggeber:		ELBEKIES Mühlberg Elbekies GmbH, Werk Mühlberg Boragker Straße 14 04931 Mühlberg/ Elbe		Unterlage: entfällt	
Straßenklasse und Nr.:		L 663		Blatt-Nr.: entfällt	
Streckenbezeichnung:		entfällt		Ausfertigungs-Nr.:	
Gemarkung:		Mühlberg/Elbe			

Baumaßnahme/Bauwerk:		Zufahrt zum Kieswerk Mühlberg/Elbe		Datum	
				Zeichen	
Plandarstellung:		Nördliche Zufahrt - Sichtdreiecke bei 50 km/h L663 - Zufahrten Nord und Süd		Maßstab: 1:250	



Vermessungs- und Ingenieurbüro
R. KLUGE
 Öffentlich bestellter Vermessungsingenieur
 Kirchgasse 3a
 04827 Machern
 Tel: 034292 / 4150
 Fax: 034292 / 41599
 Internet: www.Vermessung24.eu
 E-Mail: info@Vermessung24.eu

Entwurfsbearbeitung:	Ingenieurbüro KISTERS GmbH		Projekt-Nr.:
	Neustädter Platz 12, 05046 Coburg Tel: 0365 / 784 204 30 Fax: 0365 / 784 274 11 E-mail: info@ib-kisters.de		Datum
Gemarkung: Mühlberg/Elbe			Zeichen
Gemeinde: Mühlberg/Elbe			Bearb.: 26.05.23
Landkreis / Stadt: Landkreis Elbe-Elster; Mühlberg/Elbe			Gez.: 26.05.23
Höhenbezug: DHN			Wu
Lagebezug: RD 83			Gepr.: 26.05.23
Geändert:			Datum
a Zufahrten um 5 m nach Osten verschoben; nördliche Zufahrt abgekröpft			Gez.
b			Geprüft
c			10.07.23
d			Wu

Auftraggeber:	ELBEKIES Mühlberg Elbekies GmbH, Werk Mühlberg Borager Straße 14 04931 Mühlberg/Elbe		Unterlage:	entfällt
Straßenklasse und Nr.:			Blatt-Nr.:	entfällt
Streckenbezeichnung:			Ausfertigungs-Nr.:	
Gemarkung:				
Baumaßnahme/Bauwerk:			Datum	
Zufahrt zum Kieswerk			Bearb.:	
Mühlberg/Elbe			Gez.:	
Plandarstellung:			ASB-Nr.:	
Südliche Zufahrt - Sichtdreiecke bei 50 km/h			Datum	
L663 - Zufahrten Nord und Süd			Gez.:	
			Geprüft	
			10.07.23	
			Wu	
			Wu	
Maßstab:			1:250	