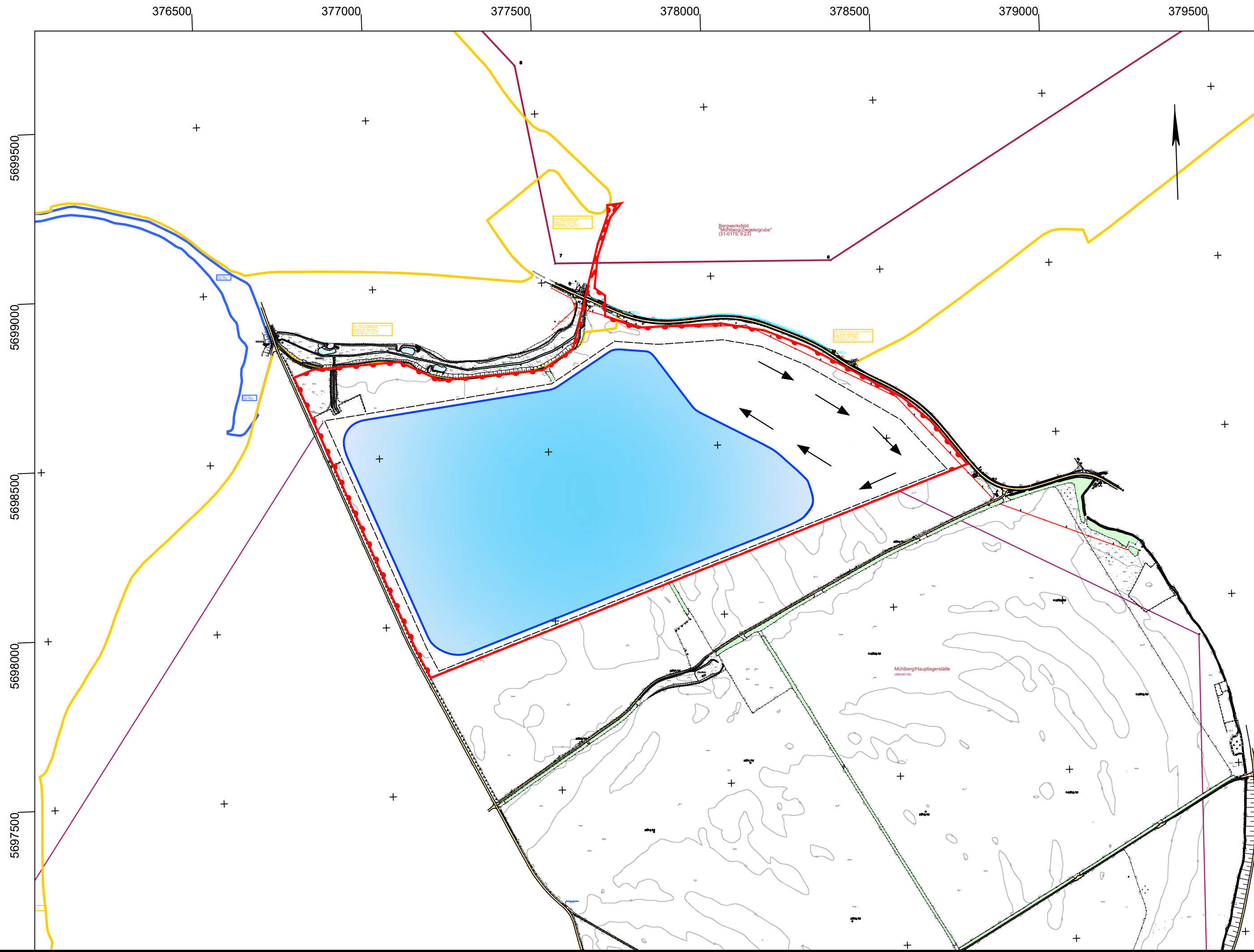


## Anlage 5.3

### Schematisches Verfüllkonzept, M 1 : 10.000



**Legende:**

- Rahmenbetriebsplangrenze Werk V (ca. 119,5 ha)
- Grenze Abbaufeld (ca. 100,0 ha)
- Verspülfläche (ca. 21,1 ha)
- Restsee (ca. 73,2 ha)
- BWE Mühlberg / Ziegeleigrube (Werk II)
- BWE Mühlberg / Hauptlagerstätte (Werk V)
- FFH-Gebiet
- Landschaftsschutzgebiet

**Kartengrundlage:**

Vermessungs- und Ingenieurbüro R. Kluge, Kirchgasse 3a, 04827 Machern  
Gewinnungsriß 10/17

Index	Datum/Name	Art der Änderung
A		
B		
C		

**GEOS.** INGENIEUR-GESELLSCHAFT MBH  
Schwarze Kiefern 2, 09633 Halsbrücke  
Tel.: 03731 / 369-0 Fax: 03731 / 369 200  
E-Mail: info@geosfreiberg.de

Auftraggeber:

**ELBEKIES Mühlberg**  
Elbekies GmbH  
Boragker Straße 14  
04931 Mühlberg / Elbe

Projekt:

**Rahmenbetriebsplan  
Kiessandtagebau Mühlberg Werk V**

Bezeichnung:

**Schematisches Verfüllkonzept**

Planungsphase:

Genehmigungs-  
planung

Projekt-Nr.: 30190231	Maßstab: 1 : 10.000	bearbeitet: 10.06.2020	Freund	Plan-Nr. : <b>Anlage 5.3 Seite 706</b>
Lagebezugssystem: ETRS89, UTM33	gezeichnet: 10.06.2020	Kaßner		
Höhenbezugssystem: -	geprüft: 10.06.2020	Freund		