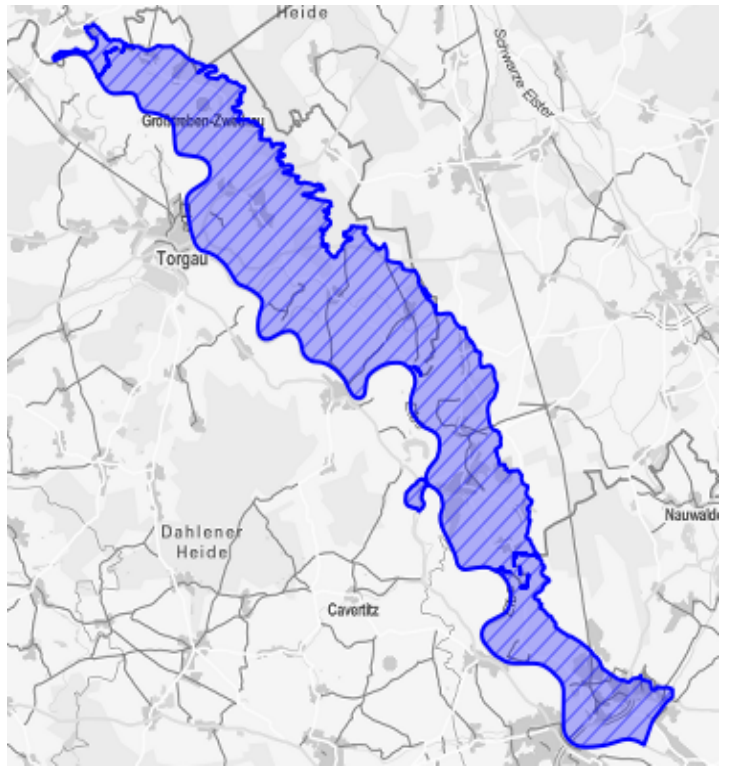


Koßdorfer Landgraben (Grundwasser)

Datensatz der elektronischen Berichterstattung 2016 zum 2. Bewirtschaftungsplan WRRL

Kenndaten / Eigenschaften

Kennung	DE_GB_DESN_EL 2-2
Wasserkörperbezeichnung	Koßdorfer Landgraben
Grundwasserhorizont	Grundwasserkörper und -gruppen in Hauptgrundwasserleiter
Fläche	218,9 km ²
Flussgebietseinheit	Elbe
Bearbeitungsgebiet / Koordinierungsraum	Mulde-Elbe-Schwarze Elster
Zuständiges Land	Sachsen
Beteiligtes Land	---
Anzahl Messstellen	2 Überblick 7 Operativ 11 Quantitativ
Trinkwassernutzung	Ja



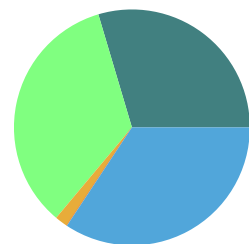
Belastungen

- Diffuse Quellen - Landwirtschaft

Auswirkungen der Belastungen

- Belastung mit Nährstoffen

Verteilung der Belastungsgruppen in der FGE Elbe [%]



- Diffuse Quellen
- Grundwasserentnahmen
- Künstl. GW-Anreicherungen
- Punktquellen
- keine Belastungen

Zustand

Menge

Chemie

Legende



Mengenmäßiger Zustand

Chemischer Zustand

Stoffe mit Überschreitung der Schwellenwerte nach [Anlage 2 GrwV](#)

- Nitrat

Zielerreichung

Mengenmäßig

Chemisch

Bewirtschaftungsziel guter Zustand

erreicht

voraussichtlich erreicht 2027

Geplante Maßnahmen gemäß LAWA-Maßnahmenkatalog

Maßnahmen zur Reduzierung der auswaschungsbedingten Nährstoffeinträge aus der Landwirtschaft (LAWA-Code: 41)

Umsetzung/Aufrechterhaltung von Wasserschutzmaßnahmen in Trinkwasserschutzgebieten (LAWA-Code: 43)

Maßnahmen zur Reduzierung der Belastungen aus anderen diffusen Quellen (LAWA-Code: 44)

Konzeptionelle Maßnahme; Informations- und Fortbildungsmaßnahmen (LAWA-Code: 503)

Maßnahmen zur Reduzierung anderer anthropogener Belastungen (LAWA-Code: 99)



DEBB_NE 5 Grundwasserkörper mit Kurzbezeichnung

Einstufung des chemischen Zustandes der Grundwasserkörper

- gut
- schlecht
- nicht klassifiziert

- Landesgrenze
- kreisfreie Städte
- Koordinierungsraum
- Fließgewässer
- Seen

Bearbeitungsstand: 08/2015

Kartenerstellung: LfU Brandenburg

Datengrundlage:
 Daten des LfU Brandenburg
 Einzugsgebiete und Gewässernetz
 Grundwasserkörper 06/2014

