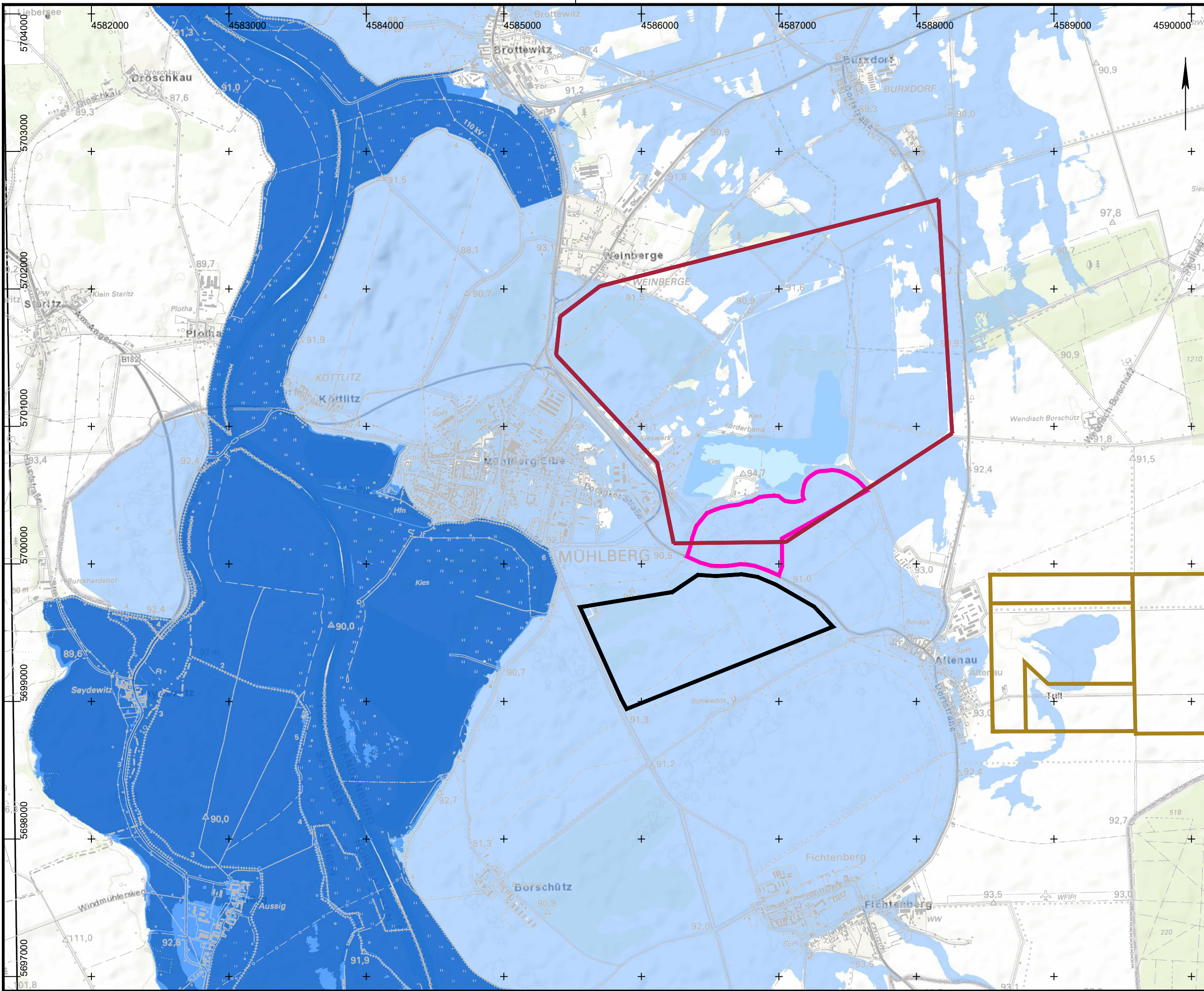


O:\Projekte\2019\30190231_RBP_Mühlberg\13_CAD\Auto-CAD\Hydro 03-2021\13_Übersichtskarten-Themen.dwg



Legende:

- Bergbauberechtigung Mühlberg, Werk II
- geplanter Kiessandtagebau Mühlberg, Werk V
- Süderweiterung Kiessandtagebau Mühlberg
- Bereich des RBP Altenau 2016 nach /24/
- Hohe Wahrscheinlichkeit - Überflutungsgebiet ~HQ10, ~HQ20
- Mittlere Wahrscheinlichkeit - Überflutungsgebiet ~HQ100
- Niedrige Wahrscheinlichkeit - Überflutungsgebiet Extremereignis ≥HQ200

Die Karte stellt eine Montage aus TK 25 (4545, Ausgabe 1994) und dem Risswerk nach Könitz, 2014, dar.
© Wasser BLick / Bundesanstalt für Gewässerkunde (BfG), Abrufdatum 02.03.2021

G.E.O.S. INGENIEUR-GESELLSCHAFT MBH		Auftraggeber: Elbekies GmbH Werkstraße 1 01920 Oßling	
Schwarze Kiefern 2 , 09633 Halsbrücke Tel.: 03731 / 369-0 Fax: 03731 / 369 200 E-Mail: info@geosfrei.org.de			
Projekt: Hydrogeologisches Gutachten für den geplanten Kiessandtagebau in Mühlberg / Elbe Werk V, Stand 2020			
Bezeichnung: Übersichtskarte der Hochwasserrisikogebiete			Planungsphase:
Projekt-Nr.: 30190231	Maßstab: 1 : 25 000	bearbeitet: 02.03.2021	Pohl
Lagebezugssystem: RD 83, GK		gezeichnet: 02.03.2021	Siegert
Höhenbezugssystem: mNHN		geprüft: 02.03.2021	Raithel
			Plan-Nr. : Anlage 7.7 Seite 571