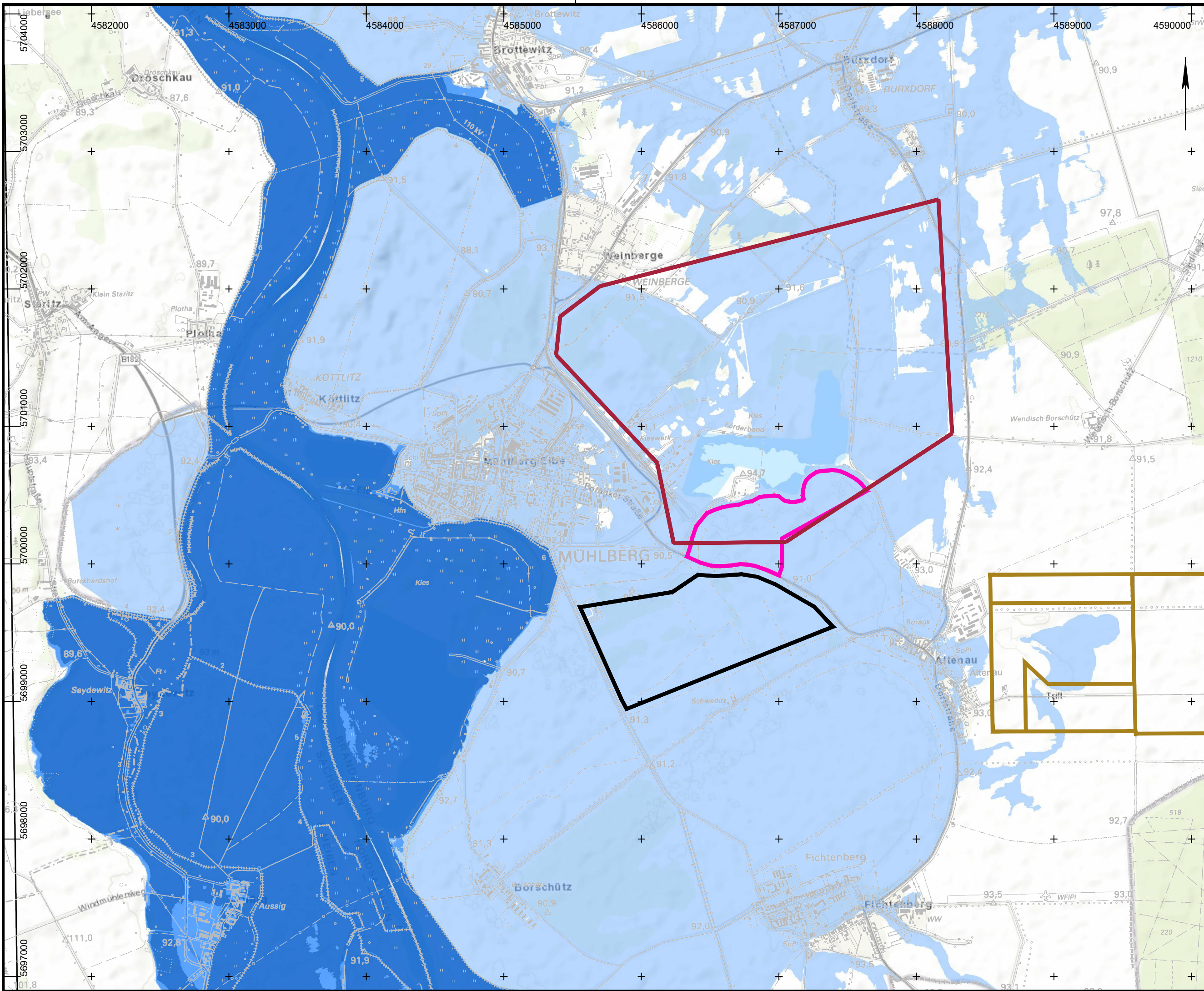


O:\Projekte\2019\30190231\_RBP\_Mühlberg\13\_CAD\Auto-CAD\Hydro 03-2021\13\_Übersichtskarten-Themen.dwg



**Legende:**

- Bergbauberechtigung Mühlberg, Werk II
- geplanter Kiessandtagebau Mühlberg, Werk V
- Süderweiterung Kiessandtagebau Mühlberg
- Bereich des RBP Altenau 2016 nach /24/
- Hohe Wahrscheinlichkeit - Überflutungsgebiet ~HQ10, ~HQ20
- Mittlere Wahrscheinlichkeit - Überflutungsgebiet ~HQ100
- Niedrige Wahrscheinlichkeit - Überflutungsgebiet  
Extremereignis  $\geq$ HQ200

Die Karte stellt eine Montage aus TK 25 (4545, Ausgabe 1994) und dem Risswerk nach Könitz, 2014, dar.  
© Wasser BLick / Bundesanstalt für Gewässerkunde (BfG), Abrufdatum 02.03.2021

|   |           |   |            |   |                                 |
|---|-----------|---|------------|---|---------------------------------|
| <b>G.E.O.S.</b> INGENIEUR-GESELLSCHAFT MBH  |           | Auftraggeber:<br><b>ELBEKIES Mühlberg</b> |            | Elbekies GmbH<br>Werkstraße 1<br>01920 Oßling |                                 |
| Projekt: <b>Hydrogeologisches Gutachten für den geplanten Kiessandtagebau in Mühlberg / Elbe Werk V, Stand 2020</b> |           |   |            |   |                                 |
| Bezeichnung: <b>Übersichtskarte der Hochwasserrisikogebiete</b>   |           |   |            |   | Planungsphase:                  |
| Projekt-Nr.:  | 30190231  | Maßstab:                                  | 1 : 25 000 | bearbeitet:                                   | 02.03.2021                      |
| Lagebezugssystem:   | RD 83, GK | gezeichnet:                               | 02.03.2021 | Pohl  |                                 |
| Höhenbezugssystem:  | mNHN      | geprüft:                                  | 02.03.2021 | Siegert                                       |                                 |
|   |           |   |            |   | Plan-Nr. :<br><b>Anlage 7.7</b> |