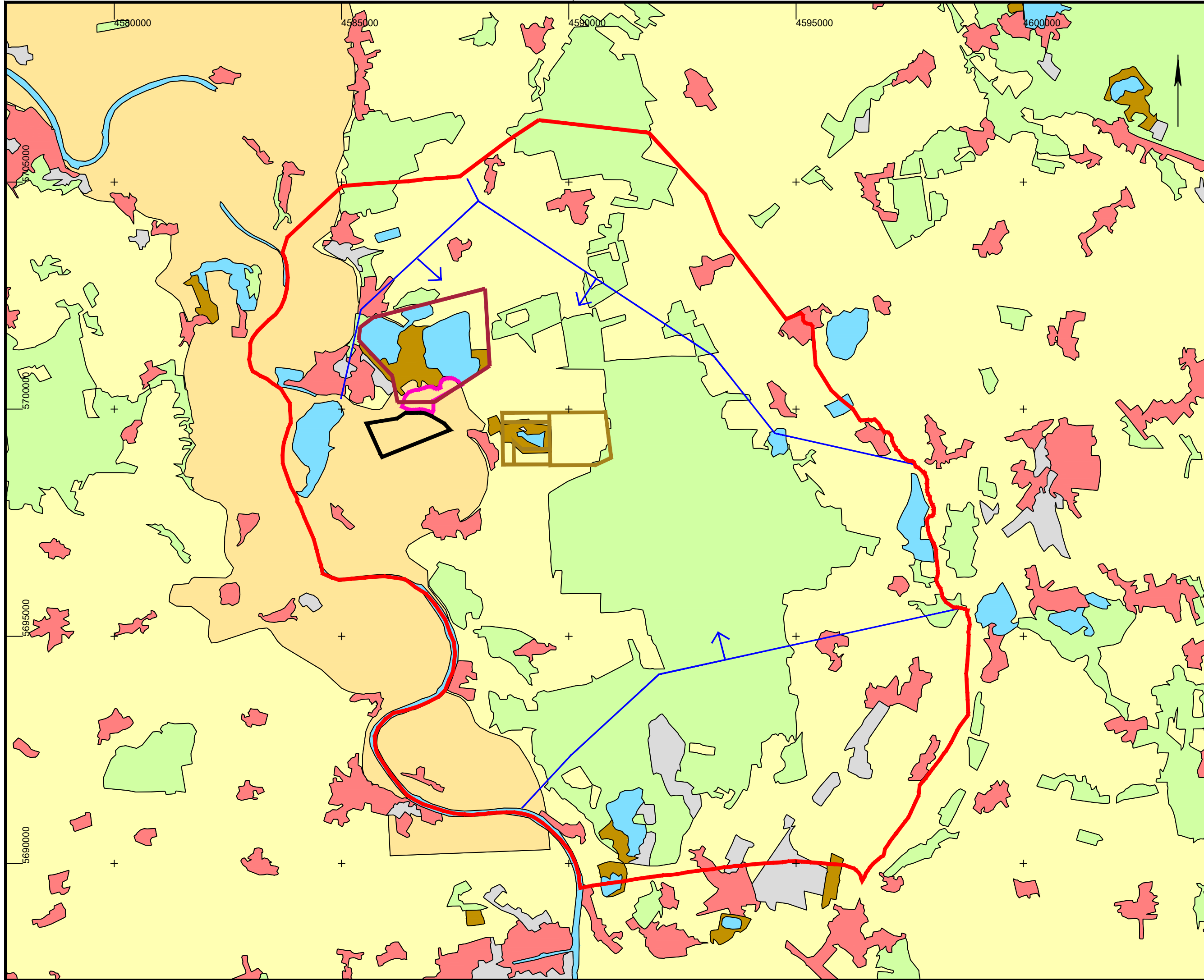


O:\Projekte\2019\30190231_RBP_Mühlberg\13_CAD\Auto-CAD\Hydro 03-2021\13_Übersichtskarten-Themen.dwg



Legende:

- Bergbauberechtigung Mühlberg, Werk II
 - geplanter Kiessandtagebau Mühlberg, Werk V
 - Süderweiterung Kiessandtagebau Mühlberg
 - Bereich des RBP Altenau 2016 nach /24/
 - Gewässer: -134,1 mm/a
 - Industriegebiet: 0 mm/a
 - Acker- und Weideland auf Lehmboden: 119,9 mm/a
 - Acker- und Weideland auf Sandboden: 167,9 mm/a
 - Ortslagen: 119,9 mm/a
 - Abbauflächen: 250,9 mm/a
 - Wald: 128,9 mm/a
- (Zahlenwerte = Grundwasserneubildungsrate)
- Oberirdisches Einzugsgebiet
 - Unterirdisches Einzugsgebiet der Kiessandtagebaue Mühlberg und Altenau (ca. 95 km²)

Datengrundlage: Corine Land Cover (Landnutzung)

Datengrundlage: Gutachten Deutscher Wetterdienst, Mittlere Monats- und Jahreswerte hydrometeorologischer Größen, Raum Mühlberg/Elbe - Altenau - Fichtenberg, Zeitreihe 1988/2017

G.E.O.S. INGENIEUR-GESELLSCHAFT MBH		Auftraggeber: Elbekies GmbH Werkstraße 1 01920 Oßling	
Schwarze Kiefern 2 , 09633 Halsbrücke Tel.: 03731 / 369-0 Fax: 03731 / 369 200 E-Mail: info@geosfreiberg.de			
Projekt: Hydrogeologisches Gutachten für den geplanten Kiessandtagebau in Mühlberg / Elbe Werk V, Stand 2020			
Bezeichnung: Übersichtskarte der Grundwasserneubildung			Planungsphase:
Projekt-Nr.: 30190231	Maßstab: 1 : 75 000	bearbeitet: 02.03.2021	Pohl
Lagebezugssystem: RD 83, GK		gezeichnet: 02.03.2021	Siegert
Höhenbezugssystem: mNHN		geprüft: 02.03.2021	Raithel
Plan-Nr. : Anlage 7.6			