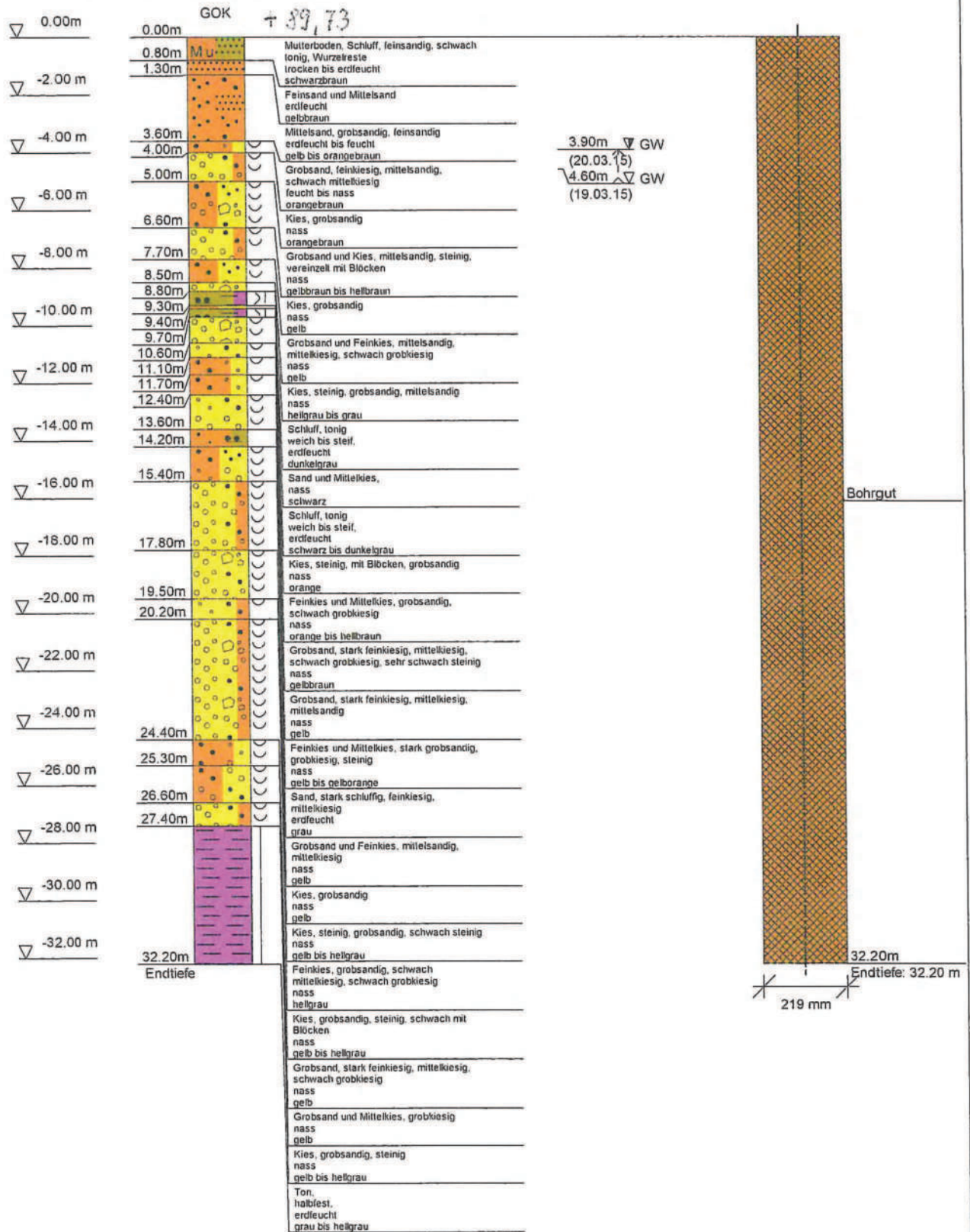
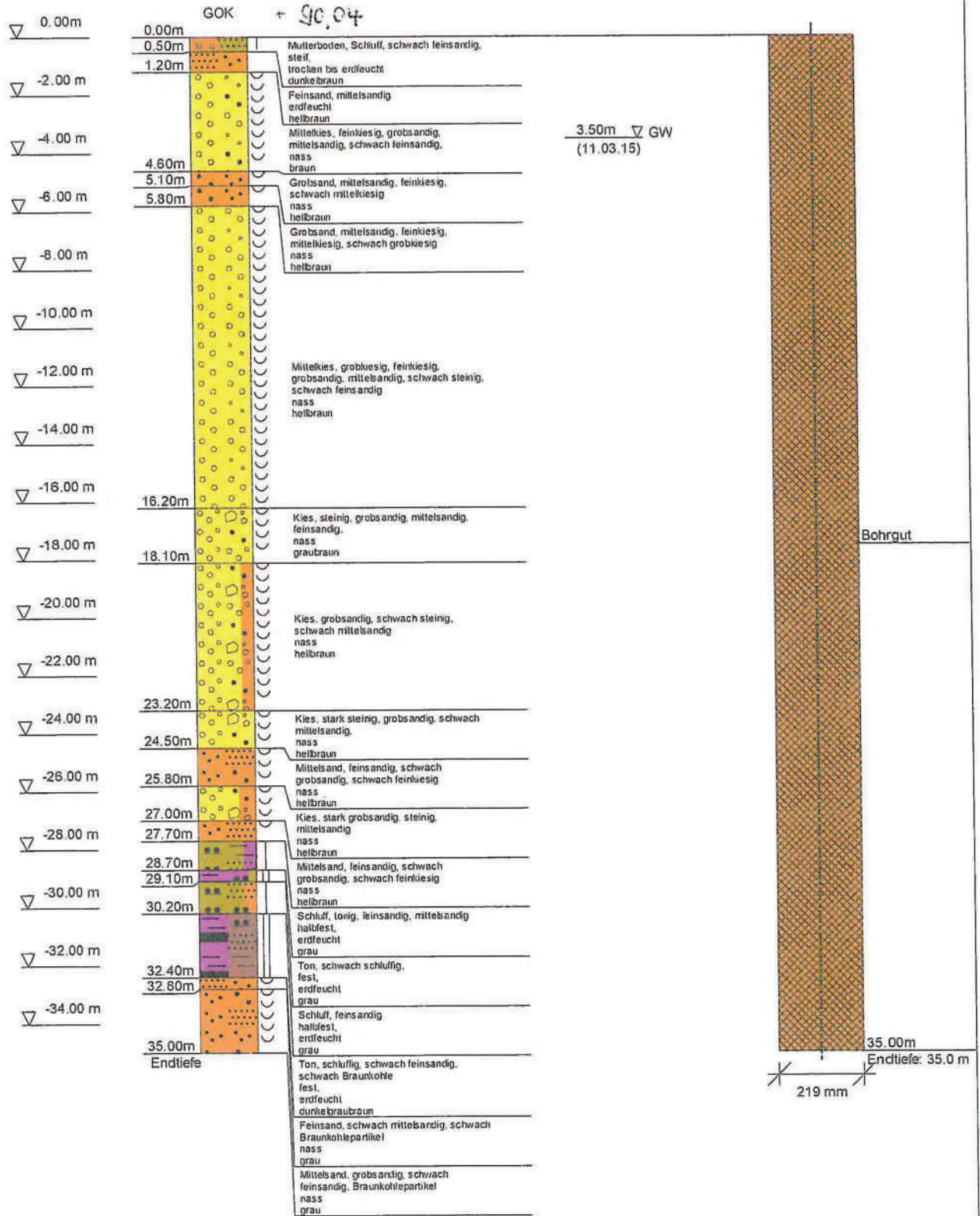


# H Mü 01/15

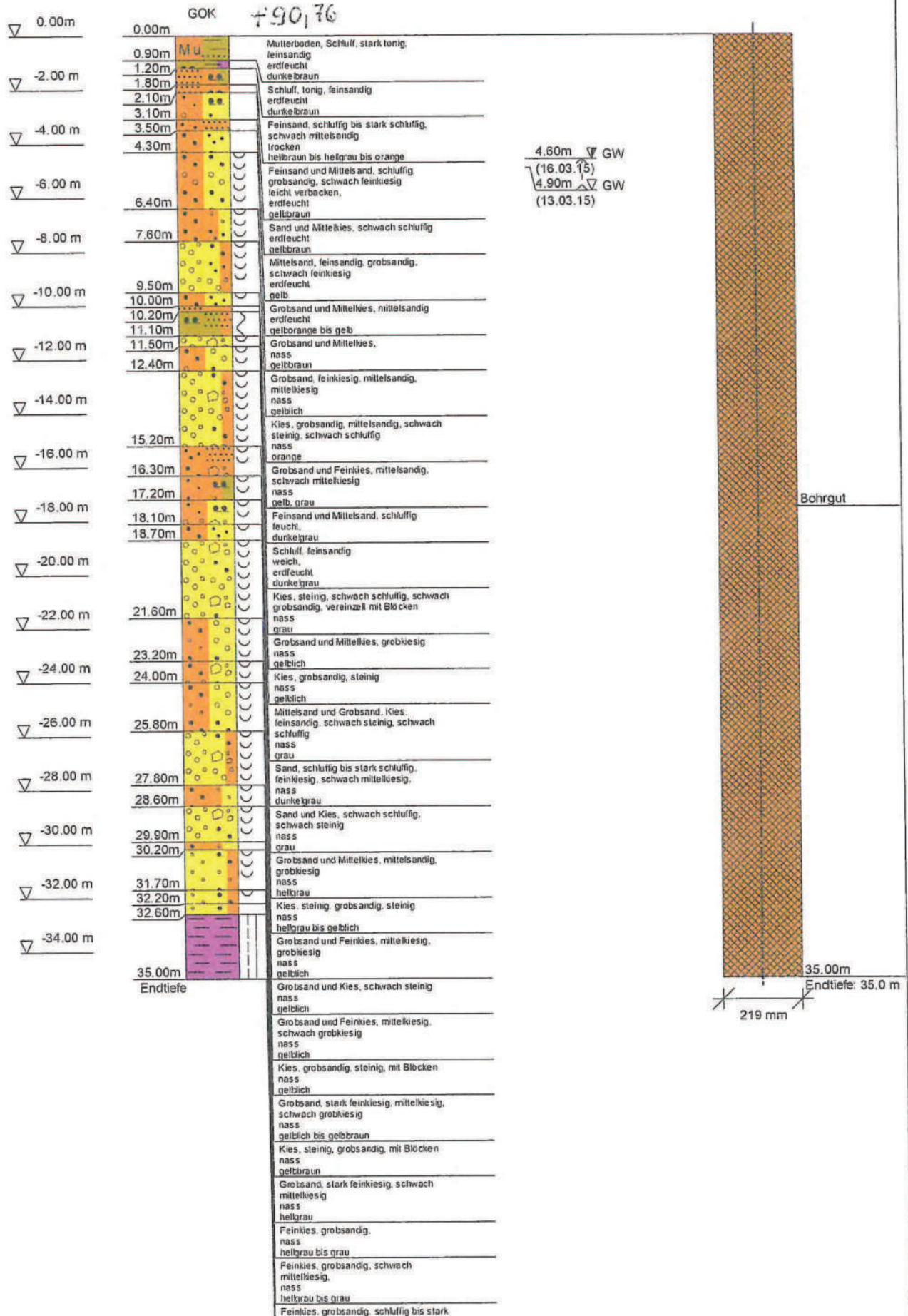


# H Mü 02/15

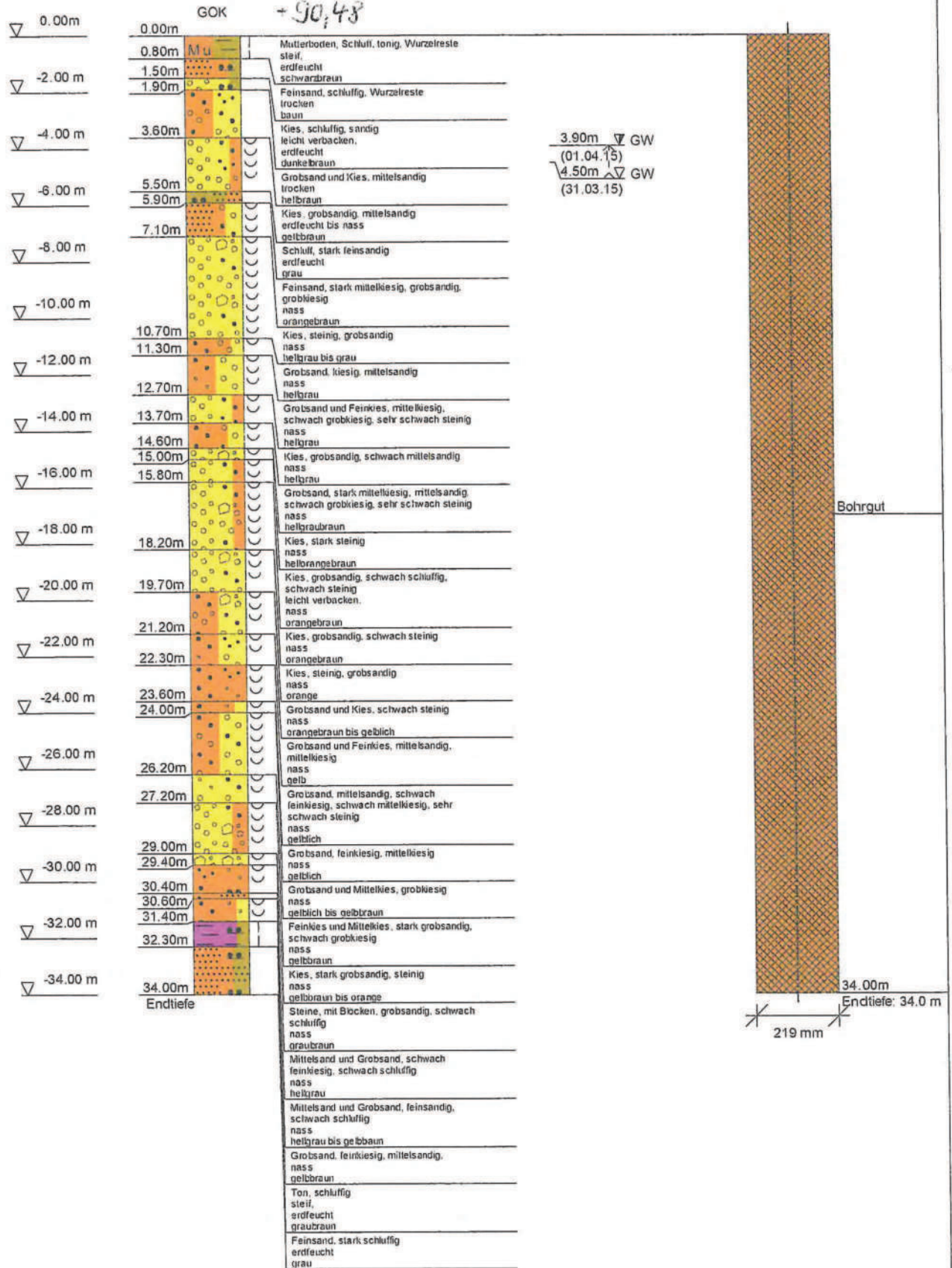




# H Mü 03/15

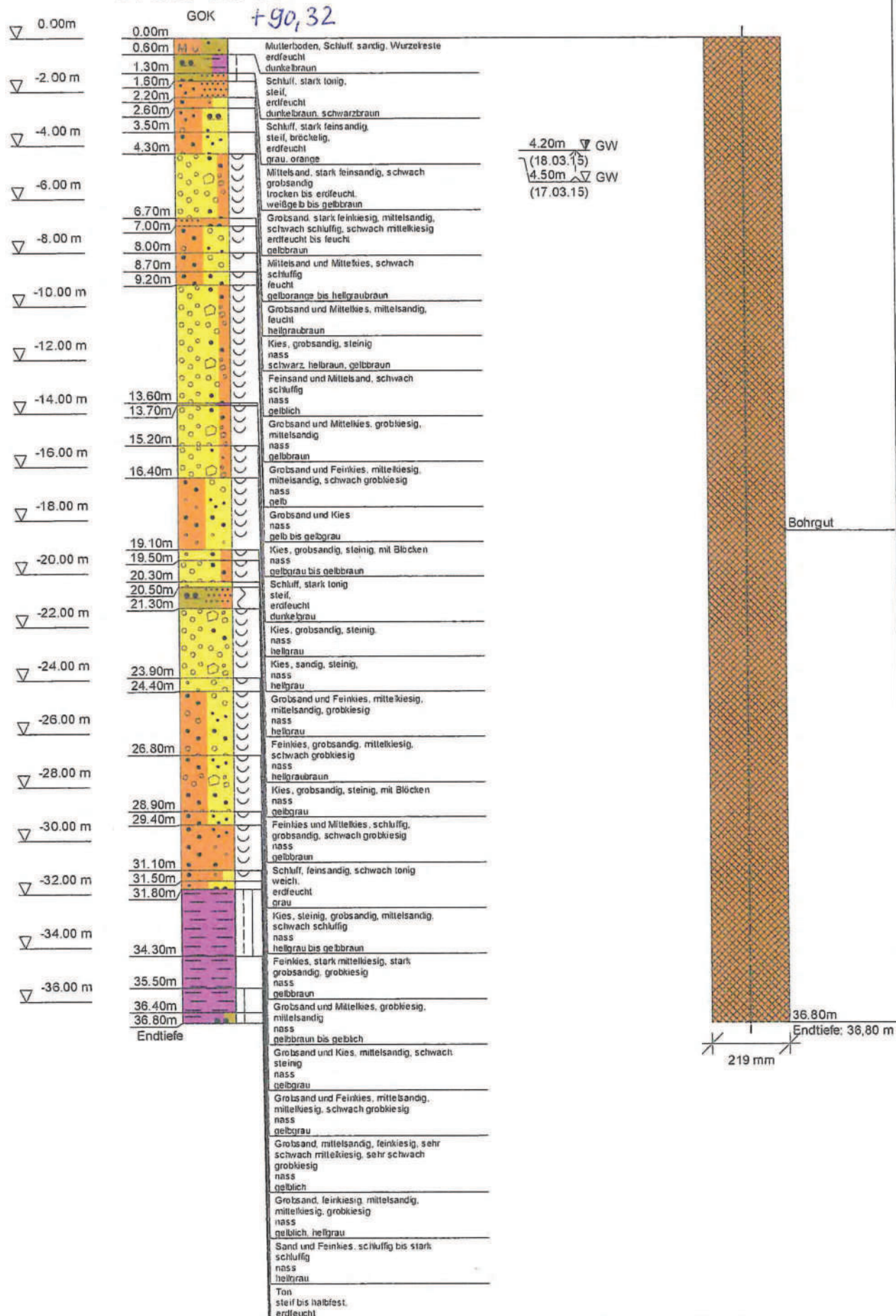


# H Mü 04/15





# H Mü 05/15



-32,0	1,0	<u>Grobsand</u> , gelbbraun, stark mittelsandig, einzelne Fein- und Mittelkiese	Sand	Holozän
-33,0	1,0	<u>Grobsand</u> , gelbbraun, schwach Fein- und mittelkiesig	schwach kiesiger Sand	"
-37,0	4,0	<u>Feinkies</u> , gelbgrau, stark sandig, mittelkiesig, stark grobkiesig, Gerölle, von 33,0 - 34,0 m zahlreiche Gerölle, von 35,0 - 36,0 m einzelne graue Schluffgerölle bis Mittelkiesgröße	sandiger Kies	"
-38,7	1,7	<u>Grobsand</u> , grau, feinkiesig, einzelne Mittel- und Grobkiese, einzelne Mittelsande, einzelne graue Schluffgerölle bis Feinkiesgröße	kiesiger Sand	"
-46,8	8,1	<u>Schluff</u> , grau, schwach tonig, kalkfrei, feinsandig bis vereinzelt feinsandig gebändert, vereinzelt rostfleckig, einzelne Grobsande und Feinkiese	Geschiebemengel	Pleistozän

-----  
 Bs: 3,0 - 38,7 m  
 Kalkgehalt: -  
 Wasseranfang: 4,5 m u. Gel.  
 Bs-Mischprobe: 3,0 - 20,0 m  
 20,0 - 38,7 m

Bohrung 7

0-	0,4	0,4	Mutterboden	humoser Sand	Holozän
-	1,5	1,1	<u>Mittelsand</u> , dunkelbraun bis graubraun, feinsandig, schwach grobsandig, einzelne Feinkiese und Schluffgerölle bis Feinkiesgröße	Sand	"
-	3,0	1,5	<u>Grobsand</u> , dunkelbraun, schluffig verpackt, stark feinkiesig, einzelne Mittelkiese, schwach mittelsandig	kiesiger Sand	"
-	5,0	2,0	<u>Grobsand</u> , braun, fein- und mittelkiesig, schwach mittelsandig, einzelne Grobkiese und vereinzelt schluffig	"	"
-	8,0	3,0	<u>Mittelkies</u> , gelbbraun, stark sandig und fein- und grobkiesig, wenige Gerölle, vereinzelt rostfleckig, von 7,0 - 8,0 m einzelne braune Schluffgerölle bis Mittelkiesgröße	sandiger Kies	"
-	9,0	1,0	<u>Grobsand</u> , gelbbraun, feinkiesig, stark mittelkiesig, einzelne Grobkiese, 1 Geröll = 30 cm Ø	kiesiger Sand	"



-11,0	2,0	<u>Mittelkies</u> , gelbbraun, stark Fein- und grobkiesig, sandig, Gerölle, (3 Gerölle bis 10 cm Ø) von 10,0 - 11,0 m zahlreiche Gerölle bis 35 cm Ø	sandiger Kies	Holozän
-12,0	1,0	<u>Grobsand</u> , gelbbraun, feinkiesig, stark mittelkiesig, zahlreiche Gerölle, kantengerundete Basalte und Quarzit bis 30 cm Ø	kiesiger Sand	"
-13,0	1,0	<u>Mittelkies</u> , gelbbraun, stark san- dig und feinkiesig, schwach grob- kiesig, Gerölle, einzelne Mittel- sande	sandiger Kies	"
-14,0	1,0	<u>Grobsand</u> , gelbgrau, fein- bis grobkiesig, wenige Gerölle	kiesiger Sand	"
-16,0	2,0	<u>Mittelkies</u> , gelbgrau, stark san- dig, stark fein- und grobkiesig, zahlreiche Gerölle, 1 braunes Schluffgeröll = 10 cm Ø	sandiger Kies	"
-17,0	1,0	<u>Grobsand</u> , gelbgrau, feinkiesig, stark mittel- und grobkiesig, einzelne Gerölle	kiesiger Sand	"
-18,0	1,0	<u>Feinkies</u> , gelbgrau, mittel- und grobkiesig, einzelne Gerölle	sandiger Kies	"
-19,0	1,0	<u>Grobsand</u> , gelbgrau, fein- und mit- telkiesig, stark grobkiesig, ein- zelne Gerölle	kiesiger Sand	"
-23,0	4,0	<u>Mittelkies</u> , gelbgrau bis braun, stark sandig, stark fein- und grob- kiesig, zahlreiche Gerölle, vorwie- gend kantengerundete Basalte	sandiger Kies	"
-24,0	1,0	<u>Grobsand</u> , gelbgrau, schwach fein- und mittelkiesig, glimmerig, graue Schluffgerölle bis Mittel- kiesgröße	schwach kiesiger Sand	"
-25,0	1,0	<u>Grobsand</u> , gelbgrau, fein- bis grobkiesig, wenige Gerölle	kiesiger Sand	"
-26,0	1,0	<u>Mittelsand</u> , gelbgrau, stark grob- sandig, einzelne Fein- und Mittel- kiese sowie Gerölle	Sand	"
-27,0	1,0	<u>Grobsand</u> , braungrau, fein- und mittelkiesig, stark grobkiesig, wenige Gerölle	kiesiger Sand	"
-33,0	6,0	<u>Mittelsand</u> , gelbgrau, stark grob- sandig, einzelne Fein- bis Grobkiese	Sand	"
-35,8	2,8	<u>Mittelkies</u> , gelbgrau, stark grob- sandig und feinkiesig, grobkiesig, wenige Gerölle	sandiger Kies	"

-39,8	4,0	<u>Schluff</u> , dunkelgrau, feinsandig gebändert, glimmerig, ganz vereinzelt feinkiesig, vereinzelt rostfleckig, mit einzelnen humosen Bändern und Xylitlagen	sandiger Schluff	
-45,8	6,0	<u>Schluff</u> , hellgrau, vereinzelt tonig, stark feinsandig, glimmerig, vereinzelt rostfleckig, einzelne Quarzkiese bis Mittelkiesgröße und dunkelgraue Schlieren und rote Feldspäte	Geschiebemergel	Pleistozän

-----

Bs: 3,0 - 27,0 m  
 Kalkgehalt: -  
 Wasseranfang: 4,0 m u. Gel.

Bohrung 8

0-	0,5	0,5	Mutterboden	humoser Sand	Holozän
-	1,5	1,0	<u>Schluff</u> , dunkelbraun, feinsandig, vereinzelt tonig, schwach rostfleckig	sandiger Schluff	"
-	3,3	1,8	<u>Mittelsand</u> , hellgraubraun, feinsandig, glimmerig, einzelne Fein- und Mittelkiese, einzelne Schluffgerölle bis Mittelkiesgröße	Sand	"
-	4,5	1,2	<u>Grobsand</u> , graubraun, mittelsandig, stark feinkiesig, mittelkiesig, glimmerig, vereinzelt schluffig verbacken	kiesiger Sand	"
-	9,5	5,0	<u>Feinkies</u> , hellgraubraun, stark grobsandig, mittel- und grobkiesig, einzelne Gerölle bis 10 cm Ø	sandiger Kies	"
-	10,5	1,0	<u>Grobkies</u> , hellgraubraun, grobsandig, mittel- und grobkiesig, zahlreiche Gerölle bis 20 cm Ø, kantengerundete Granite, Quarzite und Quarze	"	"
-	12,5	2,0	<u>Grobsand</u> , hellgraubraun, schwach mittelsandig, stark feinkiesig, schwach mittel- und grobkiesig, zahlreiche Gerölle bis 25-30 cm Ø, kantengerundete Basalte, Granite, Quarzite	kiesiger Sand	"
-	13,5	1,0	<u>Grobsand</u> , hellgraubraun, stark mittelsandig, schwach fein- bis grobkiesig, zahlreiche Gerölle, Sandstein und Tephrit, Granit, Kiesel-schiefer (kantengerundet) 12-20 cm Ø 1 graues Schluffgeröll = 5 cm Ø	schwach Kiesiger Sand	"
-	17,5	4,0	<u>Grobsand</u> , hellgraubraun, schwach mittelsandig, feinkiesig, schwach mittel- und grobkiesig, zahlreiche Gerölle bis 20 cm Ø, kantengerundeter Granit, Basalt, Quarzit	kiesiger Sand	"