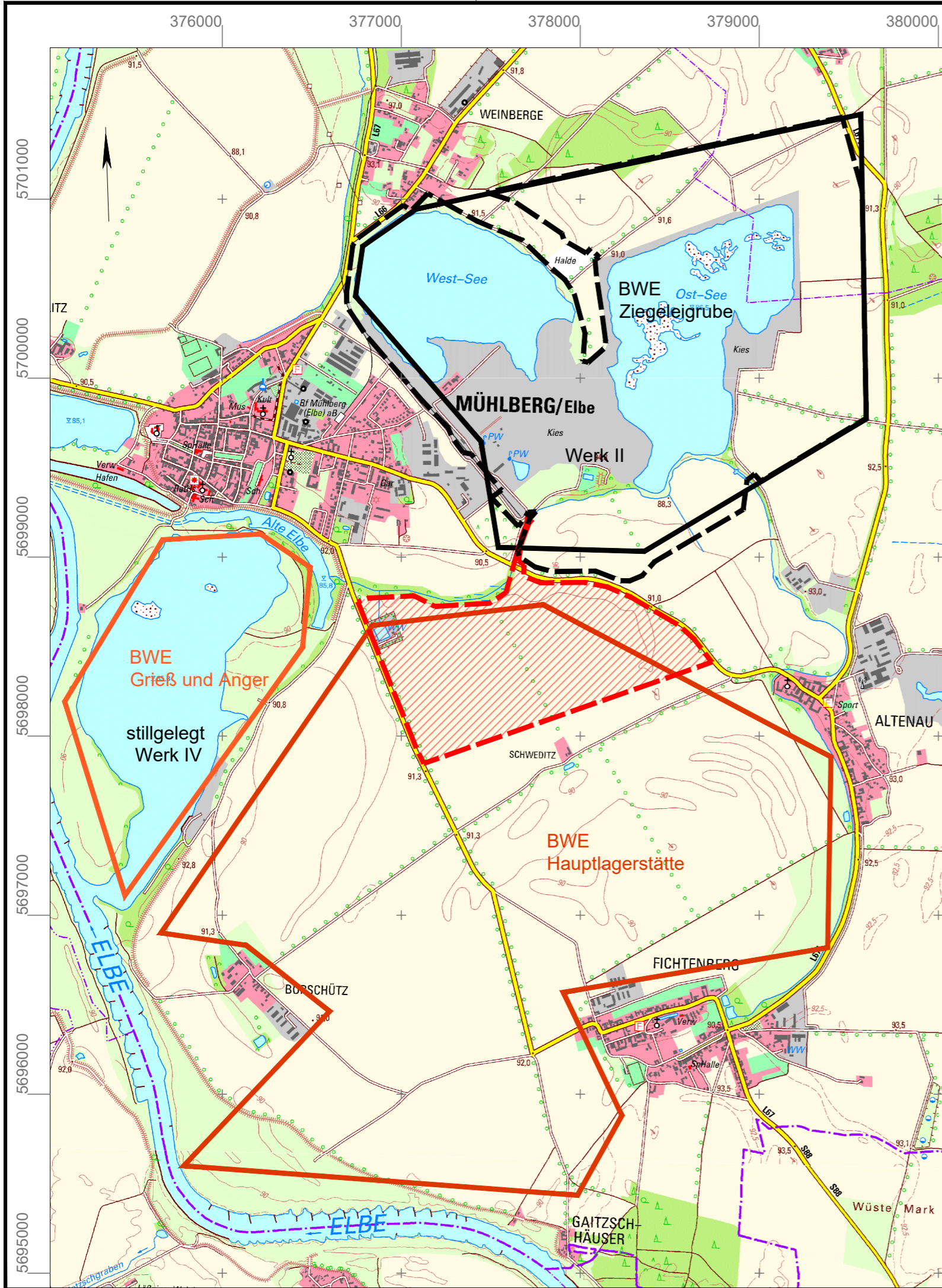


Anlage 1.2

Übersichtskarte, M 1 : 25.000

O:\Projekte\2019\30190231_RBP_Mühlberg\13_CAD\Auto-CAD\1.1_1.2_Übersichtskarten.DWG



Legende:

- BWE Mühlberg / Ziegeleigrube (Werk II)
- BWE Mühlberg / Gieß und Anger (Werk IV)
- BWE Mühlberg / Hauptlagerstätte
- Rahmenbetriebsplangrenze Werk II inkl. Süderweiterung
- Rahmenbetriebsplanfläche (Werk V)

Geodaten: © GeoBasis-DE/LGB, 2019

Index	Datum/Name	Art der Änderung
A		
B		
C		

GEOS INGENIEUR-GESELLSCHAFT MBH
 Schwarze Kiefern 2, 09633 Halsbrücke
 Tel.: 03731 / 369-0 Fax: 03731 / 369 200
 E-Mail: info@geosfreiberg.de

Auftraggeber:
Elbekies GmbH
 Boragker Straße 14
 04931 Mühlberg / Elbe

Projekt:
**Rahmenbetriebsplan
 Kiessandtagebau Mühlberg Werk V**

Bezeichnung:
Übersichtskarte

Planungsphase:
 Genehmigungsplanung

Projekt-Nr.: 30190231	Maßstab: 1 : 25.000	bearbeitet: 10.06.2020	Freund	Plan-Nr. : Anlage 1.2
Lagebezugssystem: ETRS89, UTM33		gezeichnet: 10.06.2020	Kaßner	
Höhenbezugssystem: DHHN2016		geprüft: 10.06.2020	Freund	