




### Zeichenerklärung

-  Waldumwandlung innerhalb fakultativen RBP
-  Waldflächen waren bereits vor Erwerb durch ProBeton umgewandelt
-  Immissionsschutzwald

### Schutzgebiete

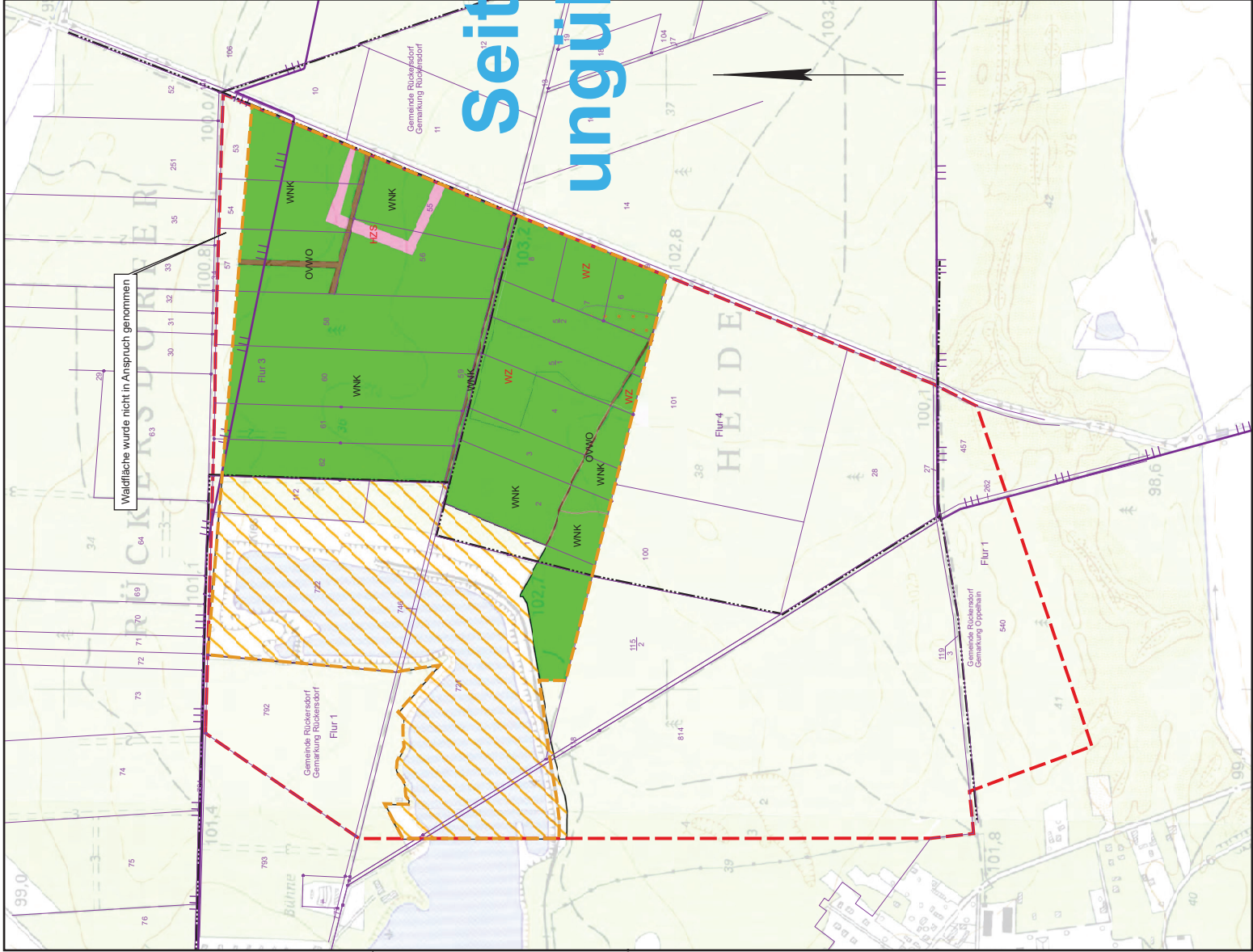
-  LSG "Rückersdorf - Dröbiger Heidelandschaft" gesetzlich geschützte Biotope nach BNatSchG ( § 30 Biotop )
-  WZ

### Nachrichtlich

-  Grenze fakultativer RBP
-  Grenze obligatorischer RBP

Seite  
ungültig

Waldfläche wurde nicht in Anspruch genommen



PROBETON  
**proBETON**

Pro Beton  
GmbH & Co. KG Brandenburg

Rahmenbetriebsplan  
Kiessandtagebau Rückersdorf

Waldumwandlung  
innerhalb des fRBP

bearbeitet: Rad  
gezeichnet: Kla  
erstellt: 10.11.2021  
Projekt Nr.: 19-099

Maßstab: 1 : 5.000  
Anlage: 1

Datei: Z:\2019\19\_099\GIS\neuf\Berechnungsdatei\_19941  
Waldumwandlung\_fRBP\_11-10-21.mxd

Auftraggeber: Pro Beton GmbH & Co. KG Brandenburg  
Oppelhaier Straße 1  
03238 Rückersdorf

  
**SCHMELZER**  
DIE INGENIEURE

SCHMELZER-Die Ingenieure  
Wasser-Umwelt-Ventech  
Am Sportzentrum 11 40479 Ibbenbüren  
Tel.: 05451 / 9418-0 Fax: 05451 / 9418-99  
post@schmelzer-ingenieure.de