

Zeichenerklärung

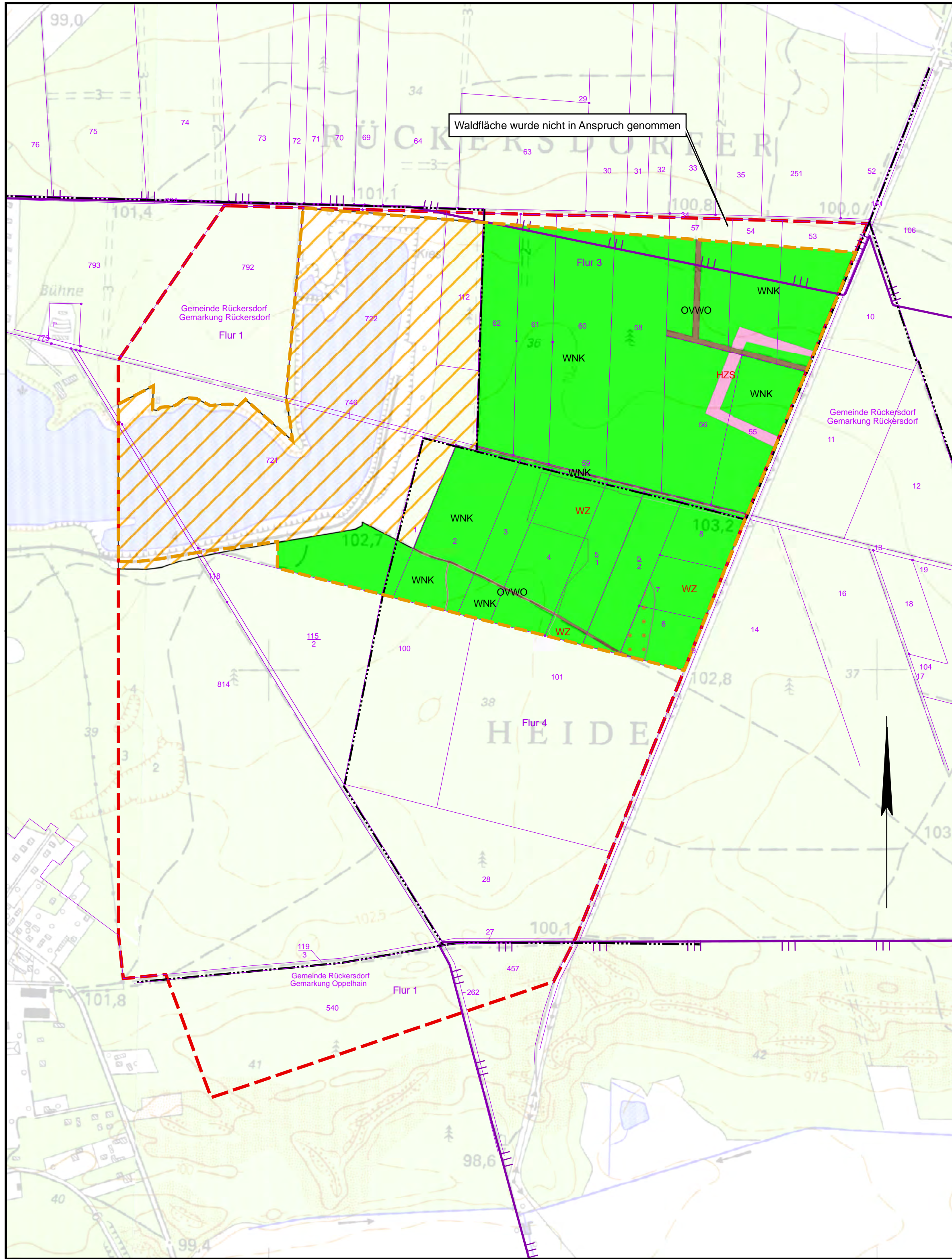
- Waldumwandlung innerhalb fakultativen RBP
- Waldflächen waren bereits vor Erwerb durch ProBeton umgewandelt
- Immissionsschutzwald

Schutzgebiete

- LSG "Rückersdorf - Drößiger Heidellandschaft"
- WZ gesetzlich geschützte Biotope nach BNatSchG (§ 30 Biotop)

Nachrichtlich

- Grenze fakultatier RBP
- Grenze obligatorischer RBP



pro PRODUKTE AUS BETON **BETON** Pro Beton GmbH & Co. KG Brandenburg

**Rahmenbetriebsplan
Kiessandtagebau Rückersdorf**

Waldumwandlung innerhalb des fRBP	bearbeitet: Rad gezeichnet: Kla erstellt: 10.11.2021 Projekt Nr.: 19-099
	Stand: Datei: Z:\2019\19-099\Gis\mxd\Biotoptypenkarte_1994\Waldumwandlung_fRBP_11-10-21.mxd
Maßstab: 1 : 5.000 Anlage: Anhang 19/1, Anlage 1	

Auftraggeber: Pro Beton GmbH & Co. KG Brandenburg Oppelhainer Straße 1
03238 Rückersdorf



SCHMELZER • Die Ingenieure
Wasser • Umwelt • Verkehr
Am Sportzentrum 11 49479 Ibbenbüren
Tel.: 05451 / 9418-0 Fax: 05451 / 9418-99
post@schmelzer-ingenieure.de