

DOKUMENTATION

Uferschwalbenkolonien im Kiestagebau Rückersdorf

- Ort** Gemarkung Rückersdorf, Flur 3; Flurstücke 53, 54, 55, 56 und 61;
auf dem Betriebsgelände von ProBeton
- Datum** 19. Juni 2014
- Beteiligte** ProBeton vertreten durch Herrn Schirack
untere Naturschutzbehörde des Landkreises Elbe-Elster vertreten durch
Lukas Pietzonka und Philipp Strelitz

Anlass

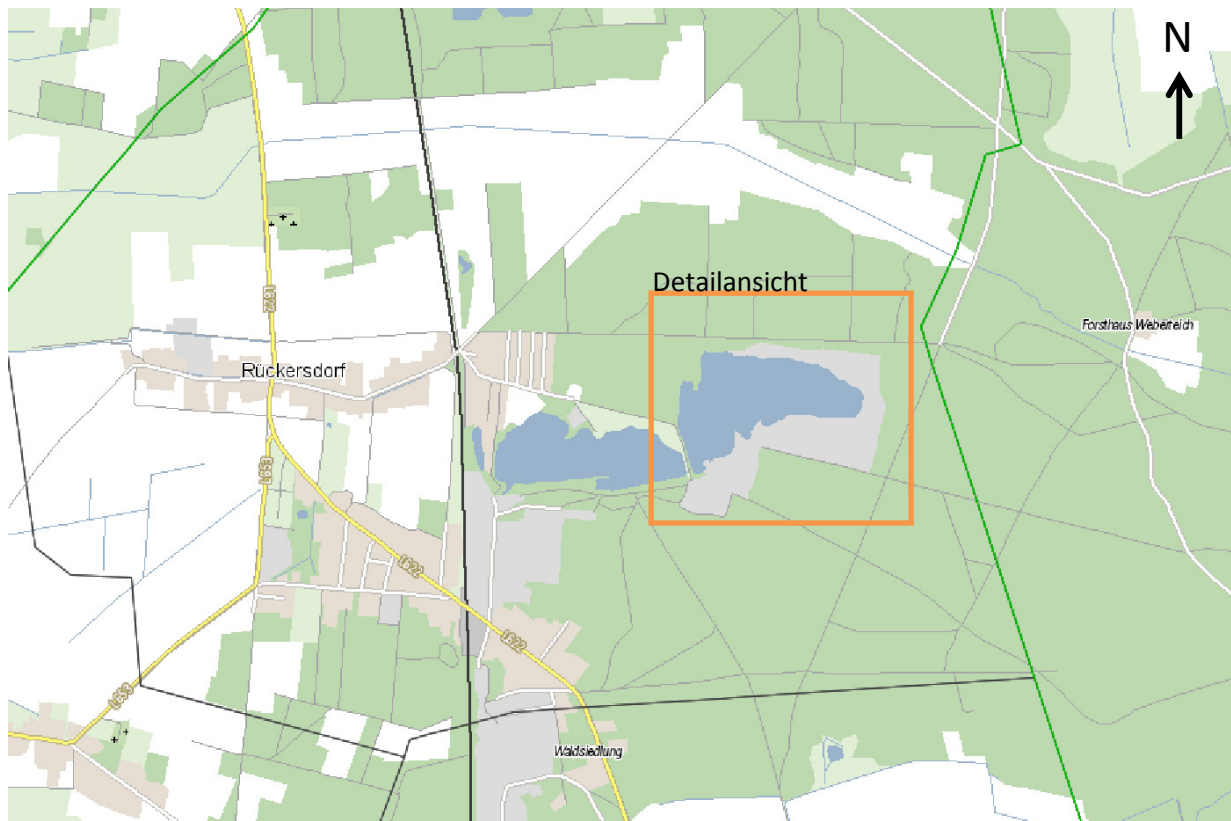
- jährliche Begehung zur Sichtung der Uferschwalbenkolonie vor Ort

Bemerkungen

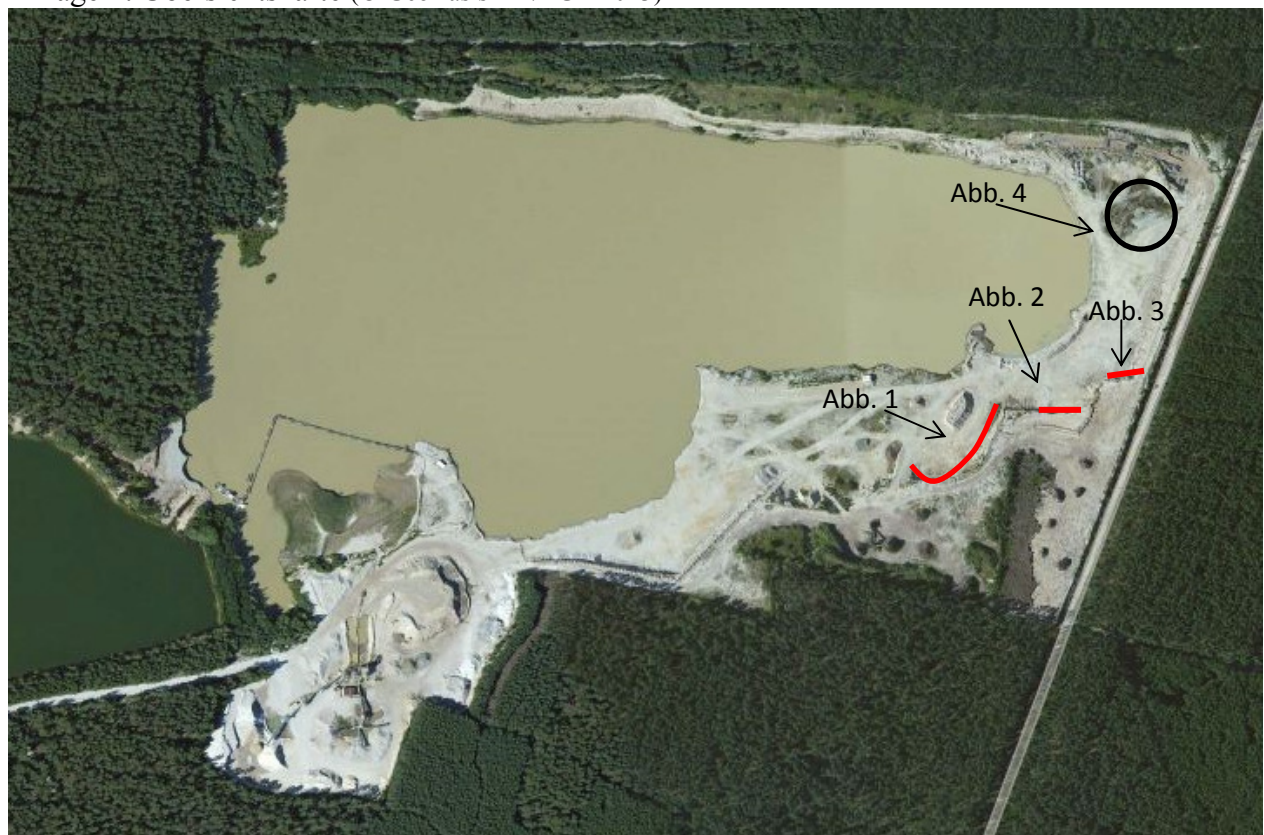
- alle im letzten Jahr gesichteten Kolonien wurden durch Erosion vernichtet
- insgesamt ca. 15 Bruthöhlen entdeckt, von denen vermutl. einige nur Restbestände der letzten Jahre sind
- Am Tag der Begehung wurden auch keine Uferschwalben in der Luft gesichtet.
- Das Kleingewässer, welches bei der letzten Begehung gesichtet wurde war ausgetrocknet.

Anlagen

- Anlage 1: Übersichtskarte
Anlage 2: Luftbild
Anlage 3: Abbildungen



Anlage 1: Übersichtskarte (© GeoBasis-DE/LGB 2013)



Anlage 2: Luftbild (© 2014 Microsoft Corporation)

— Uferschwalbenkolonie

○ Kleingewässer

Anlage 3: Abbildungen



Abb. 1 Steilwand mit Erosionserscheinungen



Abb. 2 Steilwand mit Erosionserscheinungen



Abb. 3 Steilwand mit Erosionserscheinungen



Abb. 4 ausgetrocknetes Kleingewässer