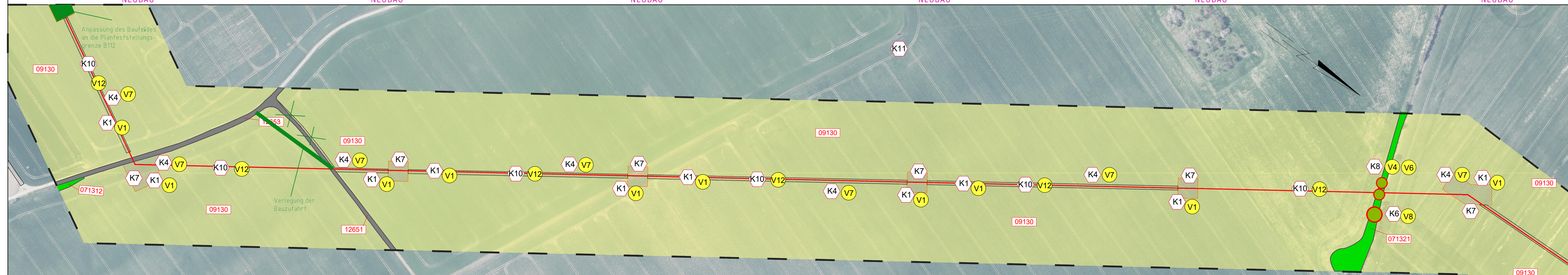


32F WA3/WE1+0 JE-09 NEUBAU -330.0- 33F T1+2 JE-09 NEUBAU -300.0- 34F T1+4 JE-09 NEUBAU -350.0- 35F T1+2 JE-09 NEUBAU -339.0- 36F T1+0 JE-09 NEUBAU -350.70- 37F WA2+0 JE-09 NEUBAU



<b>K1</b> Beeinträchtigung der Bodenfunktionen durch baubedingte Inanspruchnahme	<b>K4</b> Gefährdung von bodenbrütenden Vögeln bei der Baufeldfreimachung	<b>K7</b> Verlust und Beeinträchtigung der Bodenfunktion durch Mastfundamente	<b>K10</b> Kollisionsgefährdung für Vögel	<b>V1</b> Maßnahmen zum Bodenschutz	<b>V5</b> Maßnahmen zum Biotopschutz	<b>V9</b> Maßnahmen zum Schutz von Biber und Fischotter
<b>K2</b> baubedingte Gefährdung von Gehölzen	<b>K5</b> Gefährdung von Tierarten durch Fallenwirkung der Baugruben	<b>K8</b> Gefährdung von Baumreihen und Einzelgehölzen im Leitungsschutzstreifen	<b>K11</b> Beeinträchtigung des Landschaftsbildes	<b>V2</b> Maßnahmen zum Gewässerschutz	<b>V6</b> zeitliche Regelung von Maßnahmen an Gehölzen	<b>V10</b> Maßnahmen zum Amphibienschutz
<b>K3</b> baubedingte Gefährdung wertvoller Biotope	<b>K6</b> baubedingte Störung von Vögeln während der Brutzeit	<b>K9</b> Beeinträchtigung von Arten und Lebensgemeinschaften durch Waldverlust		<b>V3</b> Maßnahmen zum Gehölzschutz	<b>V7</b> Besatzkontrolle zum Schutz bodenbrütender Vogelarten	<b>V11</b> Maßnahmen zum Reptilienschutz
				<b>V4</b> Erhalt von Gehölzbeständen außerhalb des Waldes	<b>V8</b> Bauzeitenregelung zur Vermeidung von Störungen von Brutvögeln der Gehölze	<b>V12</b> Anbringen von Vogelschutzarmaturen

Stadt Frankfurt (Oder) Gemarkung Frankfurt (Oder) Flur 138

Gemarkung Frankfurt (Oder) Flur 138

Landkreis Frankfurt (Oder) Gemeinde Frankfurt (Oder)

Landkreis Märkisch-Oderland Gemeinde Lebus

Gemarkung Wulkow bei Booßen Flur 1

**Legende**

**Biotope- und Nutzungstypen**

- 013411 Fließgewässer
- 011332 Graben, weitgehend naturfern, verbaut, unbeschattet, wasserführend
- 011332 Graben, weitgehend naturfern, ohne Verbauung, unbeschattet, trocken gefallen
- 09130 Äcker
- 09130 Intensivacker
- 03200 Rohbodenstandorte und Ruderaffuren
- 032401 ruderaler Pionier-, Gras- und Staudenfluren
- 032401 zwei- und mehrjährige ruderaler Staudenflur, weitgehend ohne Gehölzbewuchs (< 10%)
- 07102 Laubgebüsche, Baumreihen, Alleen
- 07102 Laubgebüsche frischer Standort
- 071121 Feldgehölze frischer Standorte, heimische Gehölzarten
- 071312 Hecken, lückig, heimische Arten
- 071321 Baumhecke, geschlossen, heimische Arten
- 071322 Baumhecke, lückig, heimische Arten
- 071322 Alleen, lückig, heimische Arten
- 071421 Baumreihe, überwiegend geschlossen, heimische Arten
- 071422 Baumreihe, lückig, heimische Arten
- 071521 Solitärgehölze, heimische Arten
- 082902 Wälder und Forste
- 082902 naturnaher Laubwald mit heimischen Baumarten, frischer Standorte
- 08300 Laubholzforst (weitgehend naturfern mit nicht heimischen Holzarten)
- 08480 Kiefernforst
- 086814 Kiefernforst mit Eiche und Robinie
- 1180 § Sonderbiotope
- 1180 § Steinhaufen
- 12612 Bebaute Gebiete, Verkehrsanlagen
- 12651 Straßen mit Asphalt- oder Betondecken
- 12651 Wege, unbefestigt
- 12653 Wege, teilbefestigt
- 12654 Wege versiegelt

**Schutzgebiete und -objekte**

- gesetzlich geschützter Biotop

**Konflikte**

**K1** Konfliktbeschreibung **Konfliktbox**

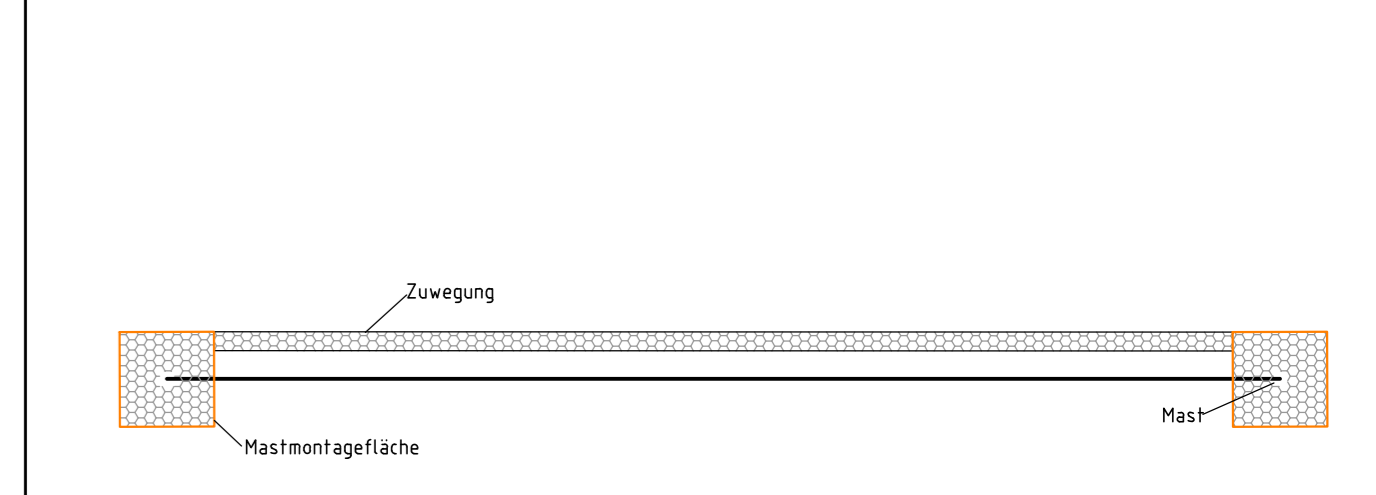
**Maßnahmen**

**A1** Maßnahmenbeschreibung **Maßnahmenbox**

- Erhalt von Einzelbäumen durch Rückschnitt
- Baubutzzone
- Grenze des Untersuchungsraumes



Neubau 110-kV-Trasse HT 2001  
Frankfurt Nord - Wulkow  
Mast Nr. 32F - Mast Nr. 37F  
2. Planänderung



Bezugssystem Lage: ETRS89, UTM Zone 33  
Kartengrundlage: ALK (07/2015)  
Grundlage: Digitale Orthophotos Datum: 03.02.2017

Baufirma	Trassierungsfirma	e.dis E.DIS Netz GmbH Langewälder Straße 60 15517 Fürstenwalde/Spree
Revisions	Trassierung	
Aufg.	Aufg.	Maßstab: 1:2000
Gez.	Gez.	
Gepr.	Gepr.	Benennung: Bestands-, Konflikt und Maßnahmenplan
Fortführungsoriginal		
Zust.		Zeichnungsnummer: BP_HT2001-032F-037F Blatt: 04 Bl: 05
Änderung		
Datum		Ers. d. Seite 25/1
Name		
Urspr.		Ers. d.
Urspr.		

Gehört zum Planfeststellungsbeschluss des LBGR, Az.: 27.2-1-195