



Lausitz Energie Bergbau AG

# 110-kV Hochspannungsfreileitung

## Neuendorf-Cottbus Nord

Abschnitt:

Planung: Neuanspannung UW Neuendorf

### Profilplan

Maßstab der Längen 1:2000  
Maßstab der Höhen 1:500

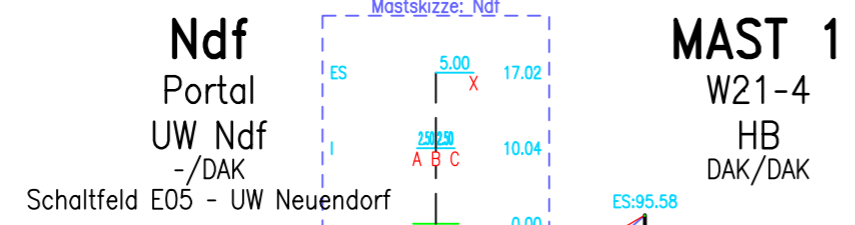
von Mast Ndf bis Mast MAST 1

SEIL	ART	BÜNDEL	SEILTYP / QUERSCHNITT	AUSL. TEMP.	S <sub>M</sub> (N/mm <sup>2</sup> )	S <sub>G</sub> (N/mm <sup>2</sup> )	S <sub>-5°C/10</sub> (N/mm <sup>2</sup> )	STATUS
A	110	1	AL/ST-EN 240/40	80° KRD	23.30	40.00	40.00	Soll
B	110	1	AL/ST-EN 240/40	80° KRD	23.30	40.00	40.00	Soll
C	110	1	AL/ST-EN 240/40	80° KRD	23.33	40.00	40.00	Soll
X	SLH	1	AY/AW LWL 52/25-5.6	40° KRD	37.55	86.78	84.00	Soll

Masttypen: UW Ndf, HB  
 Berechnungsverfahren Ket, Norm VDE 9/19 HSP, g = 9.81 m/s<sup>2</sup>  
 1 fache Windlast Zone 2 (50J-Zug/3J-Aus), 1 fache Eislast (Zone 1)  
 Auslegungstemperatur = T<sub>max</sub> + KRD; T<sub>max</sub>=80°C/40°C; KRD = 40 Jahre  
 Auflegejahr: 2024

Änderungen		Datum
Einbau Rodurflex-Standardkette, Auflage LWL 52/25		18.04.23

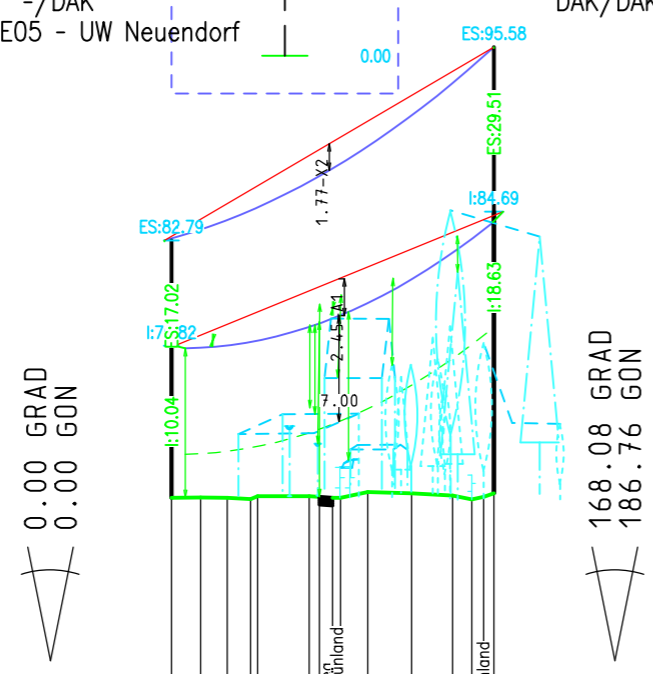
Ausgabe:	25.07.23	08:52:39
Erstellt:	19.01.23	11:31:01
Inhalt:	Planung	



S Ebene	Traverse
A I	2.50 li.
B I	0.00
C I	2.50 re.
X ES	5.00 re.

Lastfallliste	
1	80° KRD
2	40° KRD
3	40° KRD W(aus)
4	-5° Eis KRD
5	-5°FuZ KRD
6	40° Wind(aus)
7	40°
8	-5° Eis

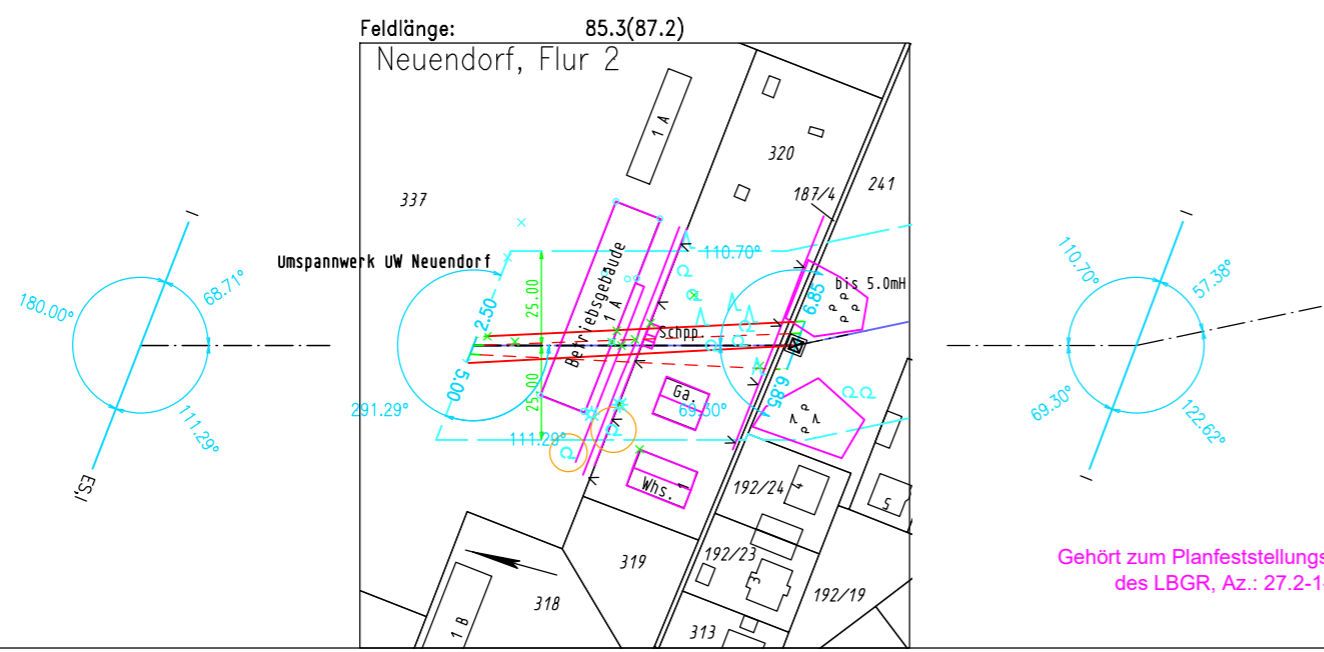
S Ebene	Traverse
A I	6.85 li.
B I	3.45 li.
C I	6.85 re.
X ES	0.00



Höhenanschluss:  
 Herkunft : per GPS  
 Lage :  
 Art, Nr. :  
 Höhe ü. NHN16:  
 Letzte Festl. :

Nutzungsart	Durchhang	Abstand	Objektart	Objekthöhe	Seitliche Überhöhung	Geländehöhe
Ndf	A-L=Seil	V=vertikal	Betriebsfl	65.77	links 7 m	65.77
	1-9=Lastfall	H=horizontal				65.78
Unland	0.45-A 1	9.88-V	Garten	65.87	rechts 7 m	65.78
	0.83-A 6	2.20-D				65.78
	2.38-B 1	5.47-V				65.68
	2.40-A 1	5.89-V				65.88
	1.94-C 3	10.19-H				65.77
	2.42-B 1	11.58-V				65.77
	1.85-A 7	2.70-D				65.77
	1.93-C 3	21.74-H				66.14
	2.44-A 1	9.81-V				66.06
	1.85-A 3	7.11-H				65.93
0.85-C 1	2.39-V	65.67				
MAST 1						66.06

15.00 m ü. NHN16



FMPROFIL V8.14.11 (V-Version, BBD2763B-04F25E85-79FCE688-4E92A79B-55CBA96F)