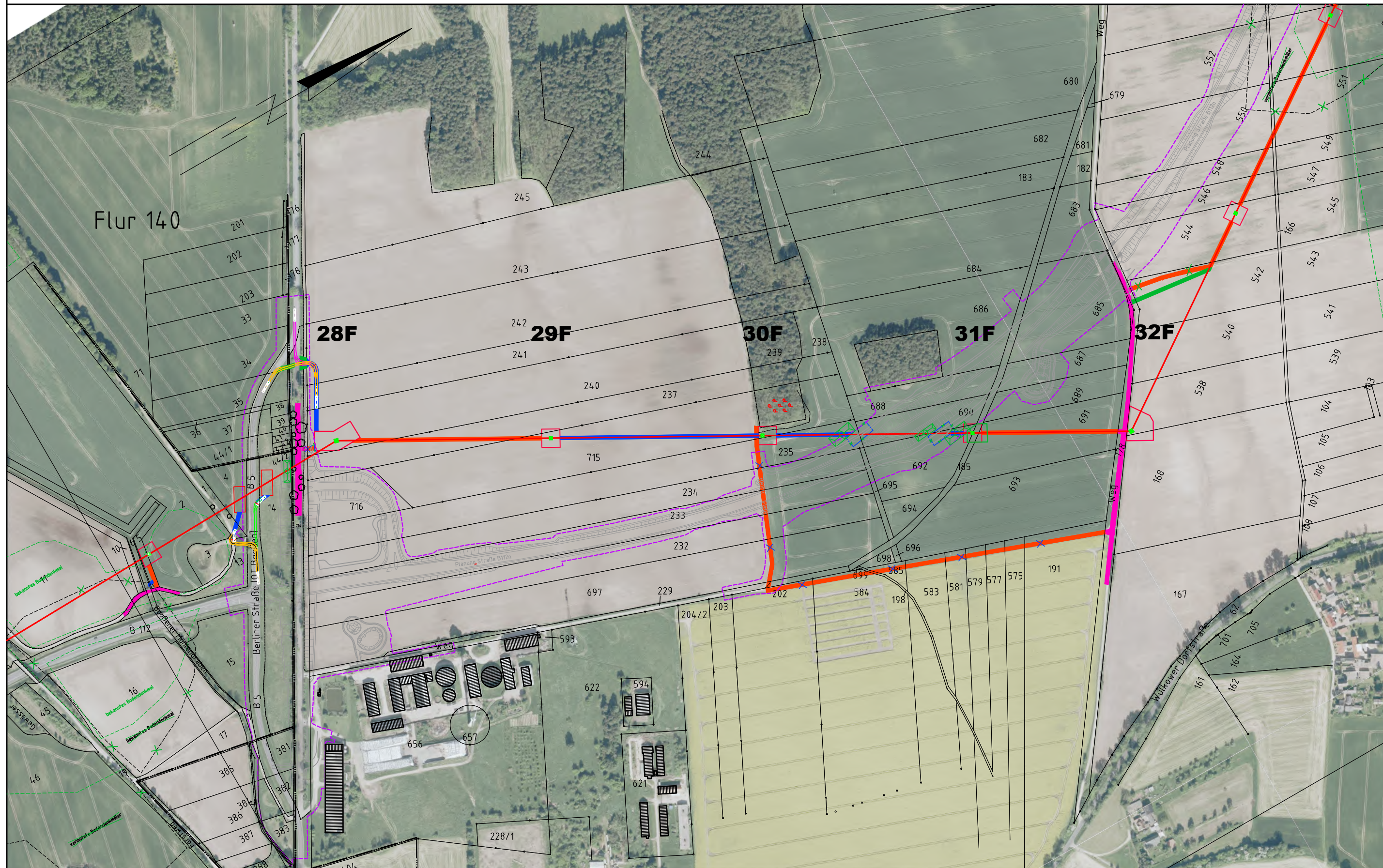






# Neubau 110-kV-Trasse HT 2001 Frankfurt Nord - Wulkow

Mast Nr. 28F - Mast Nr. 32F

- private Wege/Straßen
- öffentliche Wege/Straßen
- Zuwegung
- Blaeintragung entspricht Deckblattänderung
- Grüneintragung entspricht Deckblattänderung
- Montage-/Demontagefläche



Bezugssystem Lage: ETRS89, UTM Zone 33  
Kartengrundlage: ALK (07/2015)  
Grundlage: Digitale Orthophotos Datum: 18.11.2019

Baufirma		Trassierungsfirma		E.DIS Netz GmbH Langewahler Straße 60 15517 Fürstenwalde/Spree	
					
		LTB Leitungsbau GmbH Friedrich-List-Str. 27 01445 Radebeul			
Revision		Trassierung		Maßstab:	
Aufg.		Aufg.	08.2016	Walk	1:5000
Gez.		Gez.	11.2019	I.Maut	
Gepr.		Gepr.	11.2019	Zimmermann	
Fortführungsoriginal		Bearb.		Benennung	
		Gepr.		<h2>Zuwegungsplan</h2>	
		Datum Name			
				Zeichnungsnummer	
				ZP_HT2001-028F-032F	
				Blatt: 03	
				Bl. 04	
LTB 2. Änderung 10.2025 Martin				Ers. f.:	
LTB 1. Änderung 10.2023 I.Maut				Ers. d.:	
Zust.	Änderung	Datum	Name	Urspr.	

Gemarkung Frankfurt (Oder)  
Flur 141

Gemarkung Frankfurt (Oder)  
Flur 138

Gehört zum Planfeststellungsbeschluss  
des LBGR, Az.: 27.2-1-195



Seite 74