

19F vorh.
W33+12 JB

-320.0-
-283.6-

20F
WA2+4 JE-09
WA2+10 JE-09

-345.0-
-381.4-

21F
T1+2 JE-09

-315.0-

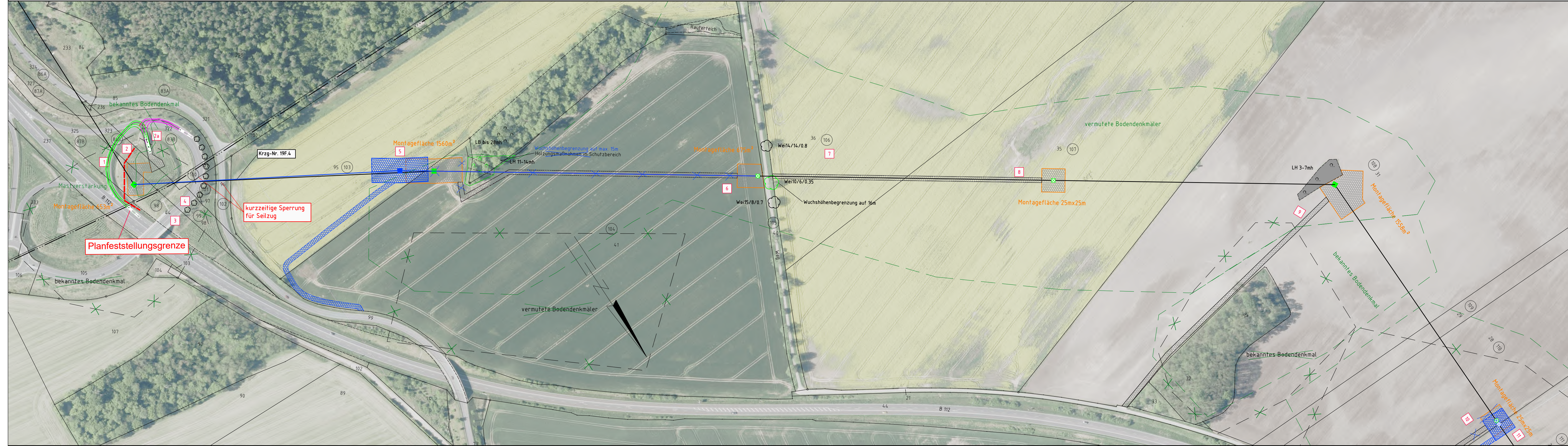
22F
T1+4 JE-09

-299.8-

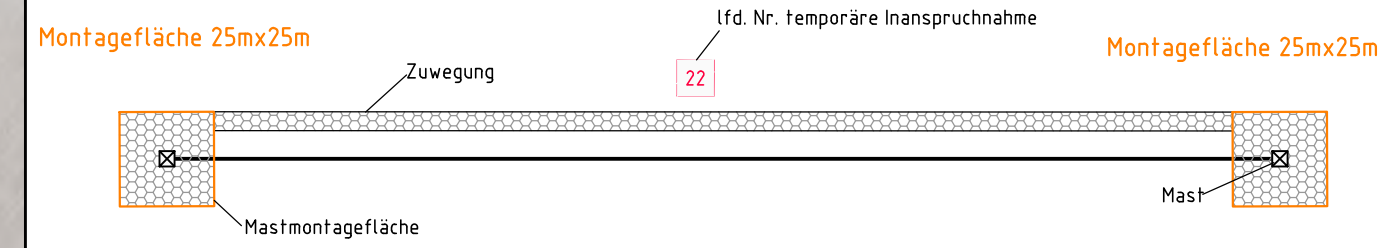
23F
WA3/WE1+4 JE-09



Neubau 110-kV-Trasse HT 2001
Frankfurt Nord - Wulkow
Mast Nr. 19F - Mast Nr. 23F



- Tabuflächen: z.B. Wasser
- Arbeitsfläche
- Nutzungsartengrenze
- Blauentragung entspricht Deckblattänderung
- Grüneintragung entspricht Deckblattänderung
- baubedingter Abtrieb
- leitungsbedingter Abtrieb



Bezugssystem Lage: ETRS89, UTM Zone 33
Kartengrundlage: ALK (07/2015)
Grundlage: Digitale Orthophotos Datum: 18.11.2019

Baufirma	Trassierungsfirma	E.DIS Netz GmbH Langewahler Straße 60 15517 Fürstenwalde/Spree	
Revision	Trassierung	Maßstab:	
Aufg.	Aufg. 11.2016	1:2000	
Gez.	Gez. 01.2020	Benennung	
Gepr.	Gepr. 01.2020	Topografischer Baulageplan	
Fortführungsoriginal		Benennung	
Bearb.		Zeichnungsnummer	
Gepr.		BP_HT2001_019F_023F	
Datum		Blatt:	
Name		01	
Urspr.		Bl. 05	
Ers. f.:		Ers. d.:	

Gemarkung Frankfurt (Oder)
Flur 155

Gehört zum Planfeststellungsbeschluss
des LBGR, Az.: 27.2-1-195



Seite 67