



380-kV-Leitung Perleberg-Stendal West (Abschnitt Brandenburg) Ergebnis der Reptilien-Kartierung

Nachgewiesene Reptilienarten

Rin	Ringelnatter	(<i>Natrix natrix</i>)
Wal	Waldeidechse	(<i>Zootoca vivipara</i>)
Zau	Zauneidechse	(<i>Lacerta agilis</i>)

Altersstadien der Reptilien

Ringelnatter

●	adult
●	subadult
●	juvenil

Waldeidechse

●	adult
●	subadult
●	juvenil

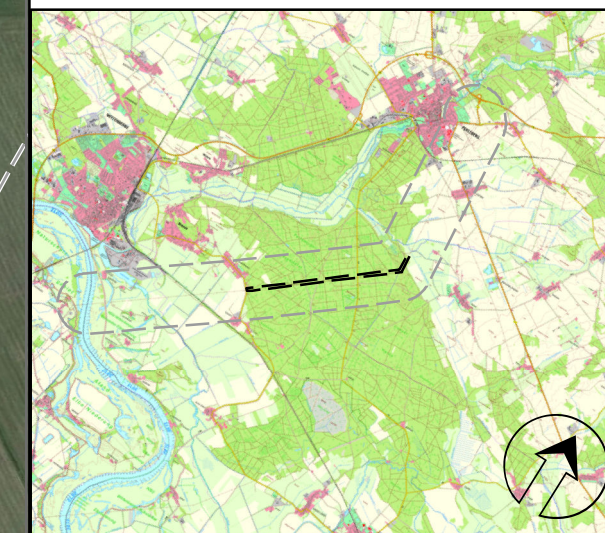
Zauneidechse

●	adult
●	subadult
●	juvenil

(Anzahl auf Punkt, wenn mehr als ein Individuum)

Sonstige Informationen

- Reptilien-Untersuchungsfläche
- Untersuchungsgebiet 1.000 m-Korridor



380-kV-Leitung Perleberg-Stendal West (Abschnitt Brandenburg)

Reptilien-Kartierung Karte 13

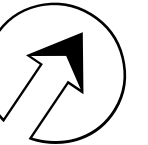
im Auftrag von



Ökoplan Institut für ökologische Planungshilfe

Hochkirchstr. 8
D-10829 Berlin

Fon: 030-4621765
Fax: 030-46065420
oekoplan-gbr@t-online.de



November 2020 Bearb.: M. Kruse Gez.: N. Winkel 1:10.000