



380-kV-Leitung Perleberg-Stendal West (Abschnitt Brandenburg)
Ergebnis der Horst-Kartierung

Brutstätten von (Groß-)Vogelarten

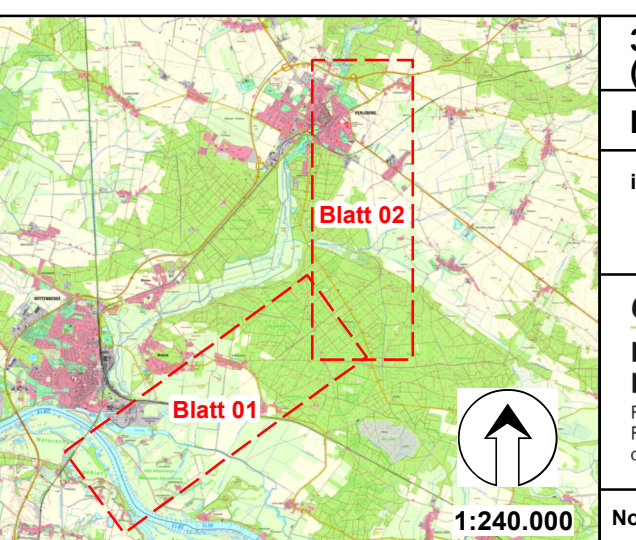
- ✱ Horst, besetzt
- ✱ Horst, unbesetzt
- ✱ Nest, besetzt
- ✱ Nest, unbesetzt
- Bruthöhle, besetzt
- Bruthöhle, unbesetzt
- ♦♦♦ Brutkolonie, besetzt
- Nistkasten, unbesetzt
- Revier, besetzt

Nachgewiesene Vogelarten

Bf	Baumfalke
Brg	Brandgans
E	Elster
Fia	Fischadler
Gra	Graugans
Hö	Höckerschwan
Kch	Kranich
Kra	Kolkrabe
Mb	Mäusebussard
Nk	Nebelkrähe
Rk	Rabenkrähe
Rm	Rotmilan
Row	Rohrweihe
Sa	Saalkrähe
Swm	Schwarzmilan
Tf	Turmfalke
Uh	Uhu
Wf	Wanderfalke
Ws	Weißstorch

Untersuchungsgebiet

Untersuchungsgebiet 1.000 m-Korridor



380-kV-Leitung Perleberg-Stendal West (Abschnitt Brandenburg)
Horst-Kartierung Karte 05_1

Im Auftrag von

Ökoplan Institut für ökologische Planungshilfe
 Hochkirchstr. 8
 D-10829 Berlin
 Fon: 030-4621765
 Fax: 030-46066420
 oekoplan-gbr@t-online.de

November 2020 1:240.000

Zeichner: G. Valter, N. Winkel 1:8.000