

Maßnahmen

- Maßnahmenummer (fortlaufend)
- Maßnahmenummer
- Wiederherstellung bauzeitlich beanspruchter Flächen
- Kurzbezeichnung der Maßnahme (Erläuterung siehe Unterlage 9.2)

- Maßnahme bezieht sich auf Maststandort
- Maßnahme bezieht sich auf Leitungsabschnitt
- Markierung des Erdseils

Planung

- 380-kV-Leitung Parchim/Süd - Perleberg
- Montageflächen
- Zuwegung
- Zufahrten, Wege

Schutzgebiete

- Special Protection Area (Vogelschutzgebiet SPA)
- Landschaftsschutzgebiet (LSG)
- Wasserschutzgebiet Zone II / III

Boden

- Böden besonderer Funktionsausprägung

Kultur- und Sachgüter

- Bodendenkmal
- Bodendenkmalvermutungsflächen

Nachrichtlich

- 220-kV-Leitung Parchim/Süd - Perleberg
- Landesgrenze

- Schutz von empfindlichen Böden vor Verdichtung, Schutz von Fließgewässern und Gräben
- Schutzmaßnahmen für Gehölze
- Bodenmanagement bei Ausbau und Wiedereinbau von Boden
- Sachgemäßer Umgang mit grundwassergefährdenden Stoffen
- Wiederherstellung bauzeitlich beanspruchter Flächen
- Schutz und Sicherung von Bodendenkmalen
- Fällung von Gehölzbeständen zwischen 1. Oktober und 28. Februar
- Rückbau von als Brutplatz genutzten Masten außerhalb der Brutzeit
- Schutzmaßnahmen für Bodenbrüter
- Bauzeitenregelungen für Brutvögel
- Markierung des Erdseils
- Bauzeitliche Schutzmaßnahmen für Amphibien
- Kontrolle auf Fledermäuse und Fällbegleitung bei Altbäumen
- Ökologische Baubegleitung
- Rückbau der Fundamente der 220-kV-Freileitung
- Anbringen von Nisthilfen für Baum- und Turmfalken

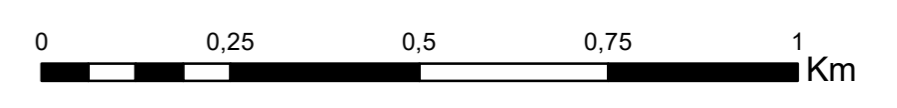
Planfeststellungsverfahren

Netzverstärkung Güstrow - Wolmirstedt
380-kV-Ersatzneubau Parchim Süd - Perleberg

Abschnitt:
Abschnitt Brandenburg

Umweltverträglichkeitsstudie und Landschaftspflegerischer Begleitplan
Schutz- und Vermeidungsmaßnahmen

Unterlage: 8.4.1 Blatt: 1 Maßstab: 1 : 10.000



DTK 10-V, GeoBasis-DE

Vorhabenträger: 50Hertz Transmission GmbH
Heidestraße 2
D-10557 Berlin

Bearbeitung: **Förster**
Planungsbüro
Dudenstr. 15 10965 Berlin
Tel.: 030/ 789903-96 Fax: -97

Nr.	Änderung	Datum	Name

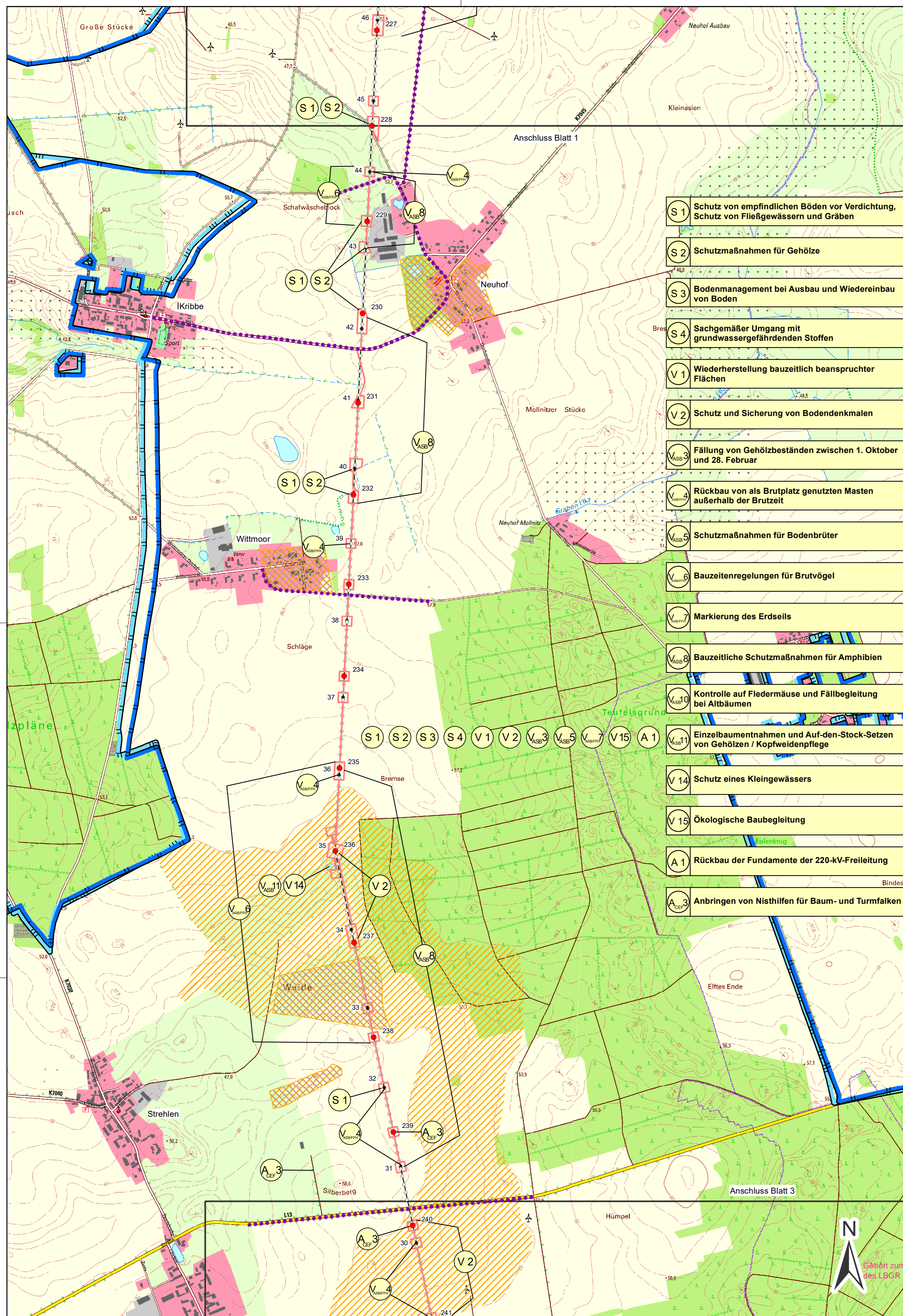
aufgestellt: 31.10.2018

i.A. M. Wildgrube

i.A. M. Steffen

geändert:

Gehört zum Planfeststellungsbeschluss
des LBGR vom 10.02.2023, Az.: 27.2-1-204



Maßnahmen

- V 1 Maßnahmennummer (fortlaufend)
- Maßnahmennummer
- V 1 Wiederherstellung bauzeitlich beanspruchter Flächen
- Kurzbezeichnung der Maßnahme (Erläuterung siehe Unterlage 9.2)

- V 1 Maßnahme bezieht sich auf Maststandort
- V 1 Maßnahme bezieht sich auf Leitungsabschnitt

..... Markierung des Erdseils

Planung

- 244 380-kV-Leitung Parchim/Süd - Perleberg
- Montageflächen
- Zuwegung
- Zufahrten, Wege

Schutzgebiete

- Special Protection Area (Vogelschutzgebiet SPA)
- Landschaftsschutzgebiet (LSG)
- Wasserschutzgebiet Zone II / III

Boden

- Böden besonderer Funktionsausprägung

Kultur- und Sachgüter

- Bodendenkmal
- Bodendenkmalvermutungsflächen

Nachrichtlich

- 25 220-kV-Leitung Parchim/Süd - Perleberg
- Landesgrenze

- S 1 Schutz von empfindlichen Böden vor Verdichtung, Schutz von Fließgewässern und Gräben
- S 2 Schutzmaßnahmen für Gehölze
- S 3 Bodenmanagement bei Ausbau und Wiedereinbau von Boden
- S 4 Sachgemäßer Umgang mit grundwassergefährdenden Stoffen
- V 1 Wiederherstellung bauzeitlich beanspruchter Flächen
- V 2 Schutz und Sicherung von Bodendenkmalen
- V Ass 3 Fällung von Gehölzbeständen zwischen 1. Oktober und 28. Februar
- V Ass 4 Rückbau von als Brutplatz genutzten Masten außerhalb der Brutzeit
- V Ass 5 Schutzmaßnahmen für Bodenbrüter
- V Ass 6 Bauzeitenregelungen für Brutvögel
- V Ass 7 Markierung des Erdseils
- V Ass 8 Bauzeitliche Schutzmaßnahmen für Amphibien
- V Ass 10 Kontrolle auf Fiedermäuse und Fällbegleitung bei Altbäumen
- V Ass 11 Einzelbaummaßnahmen und Auf-den-Stock-Setzen von Gehölzen / Kopfweidenpflege
- V 14 Schutz eines Kleingewässers
- V 15 Ökologische Baubegleitung
- A 1 Rückbau der Fundamente der 220-kV-Freileitung
- A Ass 3 Anbringen von Nisthilfen für Baum- und Turmfalken

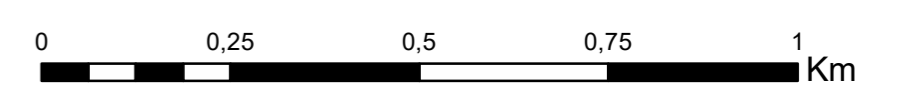
Planfeststellungsverfahren
 Netzverstärkung Güstrow - Wolmirstedt
 380-kV-Ersatzneubau Parchim Süd - Perleberg



Abschnitt Brandenburg

Umweltverträglichkeitsstudie und Landschaftspflegerischer Begleitplan
 Schutz- und Vermeidungsmaßnahmen

Unterlage: 8.4.1 Blatt: 2 Maßstab: 1 : 10.000



DTK 10-V, GeoBasis-DE

Vorhabenträger: 50Hertz Transmission GmbH
 Heidestraße 2
 D-10557 Berlin

Bearbeitung: **Förster Planungsbüro**
 Dudenstr. 15 10965 Berlin
 Tel.: 030/ 789903-96 Fax: -97

Nr.	Änderung	Datum	Name

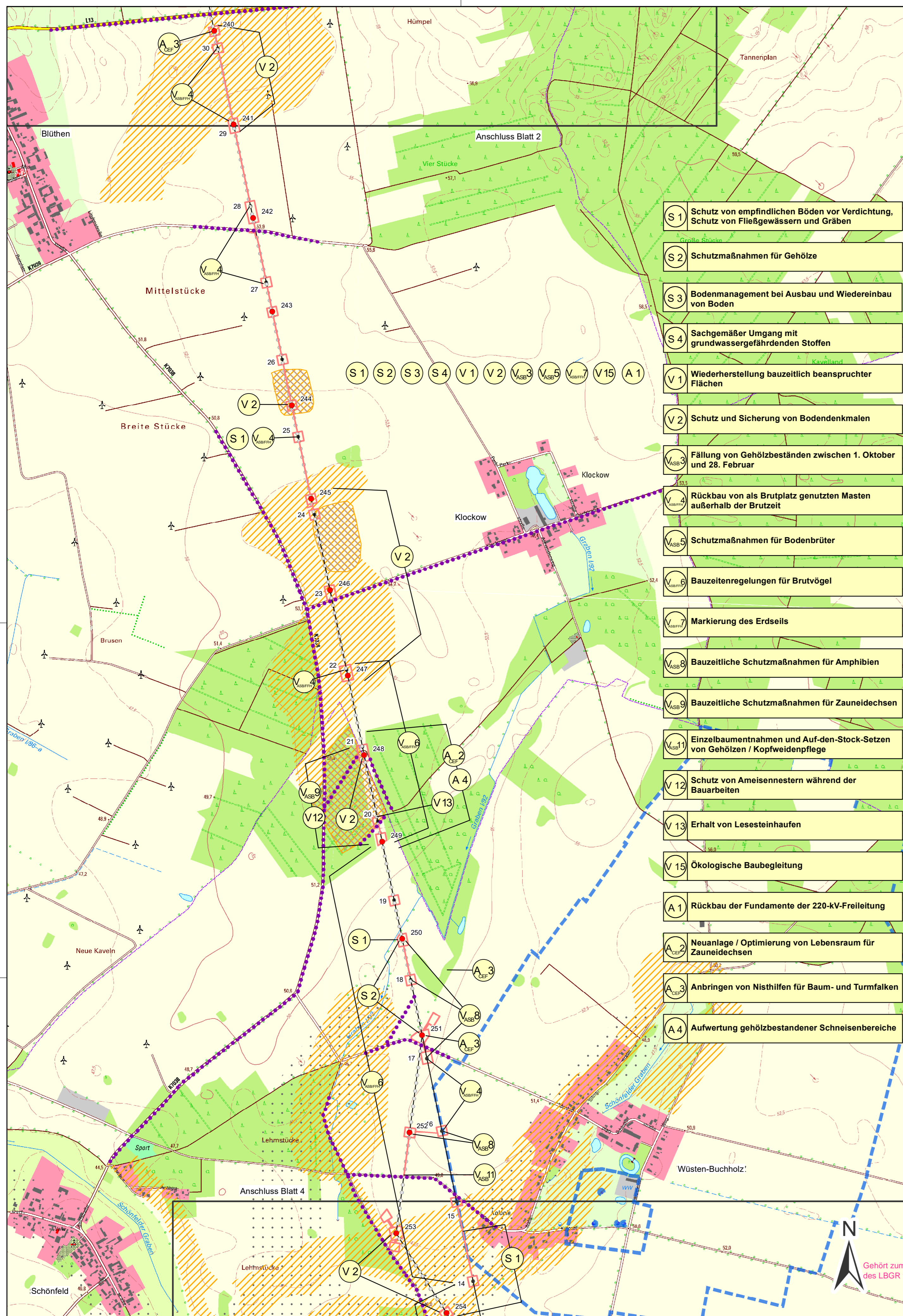
aufgestellt: 31.10.2018

i. A. M. Wildgrube i. A. M. Wildgrube
i. A. M. Steffen i. A. M. Steffen

geändert:

Gehört zum Planfeststellungsbeschluss des LBGR vom 10.02.2023, Az.: 27.2-1-204





Maßnahmen

- V 1 Maßnahmenummer (fortlaufend)
- Maßnahmenummer
- V 1 Wiederherstellung bauzeitlich beanspruchter Flächen
- Kurzbezeichnung der Maßnahme (Erläuterung siehe Unterlage 9.2)

- V 1 Maßnahme bezieht sich auf Maststandort
- V 1 Maßnahme bezieht sich auf Leitungsabschnitt

..... Markierung des Erdseils

Planung

- 244 380-kV-Leitung Parchim/Süd - Perleberg
- Montageflächen
- Zuwegung
- Zufahrten, Wege

Schutzgebiete

- Special Protection Area (Vogelschutzgebiet SPA)
- Landschaftsschutzgebiet (LSG)
- Wasserschutzgebiet Zone II / III

Boden

- Böden besonderer Funktionsausprägung

Kultur- und Sachgüter

- Bodendenkmal
- Bodendenkmalvermutungsflächen

Nachrichtlich

- 25 220-kV-Leitung Parchim/Süd - Perleberg
- Landesgrenze

- S 1 Schutz von empfindlichen Böden vor Verdichtung, Schutz von Fließgewässern und Gräben
- S 2 Schutzmaßnahmen für Gehölze
- S 3 Bodenmanagement bei Ausbau und Wiedereinbau von Boden
- S 4 Sachgemäßer Umgang mit grundwassergefährdenden Stoffen
- V 1 Wiederherstellung bauzeitlich beanspruchter Flächen
- V 2 Schutz und Sicherung von Bodendenkmalen
- V_ASB 3 Fällung von Gehölzbeständen zwischen 1. Oktober und 28. Februar
- V_ASB 4 Rückbau von als Brutplatz genutzten Masten außerhalb der Brutzeit
- V_ASB 5 Schutzmaßnahmen für Bodenbrüter
- V_ASB 6 Bauzeitenregelungen für Brutvögel
- V_ASB 7 Markierung des Erdseils
- V_ASB 8 Bauzeitliche Schutzmaßnahmen für Amphibien
- V_ASB 9 Bauzeitliche Schutzmaßnahmen für Zauneidechsen
- V_ASB 1 Einzelbaumaßnahmen und Auf-den-Stock-Setzen von Gehölzen / Kopfweidenpflege
- V 12 Schutz von Ameisennestern während der Bauarbeiten
- V 13 Erhalt von Lesesteinhaufen
- V 15 Ökologische Baubegleitung
- A 1 Rückbau der Fundamente der 220-kV-Freileitung
- A_ASB 2 Neuanlage / Optimierung von Lebensraum für Zauneidechsen
- A_ASB 3 Anbringen von Nisthilfen für Baum- und Turmfalken
- A 4 Aufwertung gehölzbestandener Schneisenbereiche

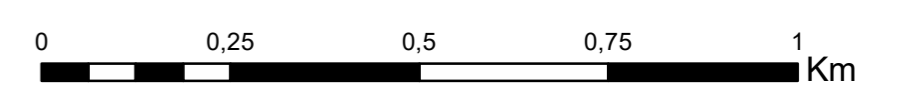
Planfeststellungsverfahren
 Netzverstärkung Güstrow - Wolmirstedt
 380-kV-Ersatzneubau Parchim Süd - Perleberg



Abschnitt: **Abschnitt Brandenburg**

Umweltverträglichkeitsstudie und Landschaftspflegerischer Begleitplan
 Schutz- und Vermeidungsmaßnahmen

Unterlage: 8.4.1 Blatt: 3 Maßstab: 1 : 10.000



DTK 10-V, GeoBasis-DE

Vorhabenträger: 50Hertz Transmission GmbH
 Heidestraße 2
 D-10557 Berlin

Bearbeitung: **Förster Planungsbüro**
 Dudenstr. 15 10965 Berlin
 Tel.: 030/ 789903-96 Fax: -97

Nr.	Änderung	Datum	Name

aufgestellt: 31.10.2018

i. A. M. Wildgrube *i. A. M. Steffen*
 i.A. M. Wildgrube i.A. M. Steffen

geändert:

Gehört zum Planfeststellungsbeschluss des LBGR vom 10.02.2023, Az.: 27.2-1-204





Maßnahmen

- V 1 Maßnahmennummer (fortlaufend)
- Maßnahmennummer
- V 1 Wiederherstellung bauzeitlich beanspruchter Flächen
- Kurzbezeichnung der Maßnahme (Erläuterung siehe Unterlage 9.2)

- V 1 Maßnahme bezieht sich auf Maststandort
- V 1 Maßnahme bezieht sich auf Leitungsabschnitt
- Markierung des Erdseils

Planung

- 244 380-kV-Leitung Parchim/Süd - Perleberg
- Montageflächen
- Zuwegung
- Zufahrten, Wege

Schutzgebiete

- Special Protection Area (Vogelschutzgebiet SPA)
- Landschaftsschutzgebiet (LSG)
- Wasserschutzgebiet Zone II / III

Boden

- Böden besonderer Funktionsausprägung

Kultur- und Sachgüter

- Bodendenkmal
- Bodendenkmalvermutungsflächen

Nachrichtlich

- 25 220-kV-Leitung Parchim/Süd - Perleberg
- Landesgrenze

- S 1 Schutz von empfindlichen Böden vor Verdichtung, Schutz von Fließgewässern und Gräben
- S 2 Schutzmaßnahmen für Gehölze
- S 3 Bodenmanagement bei Ausbau und Wiedereinbau von Boden
- S 4 Sachgemäßer Umgang mit grundwassergefährdenden Stoffen
- V 1 Wiederherstellung bauzeitlich beanspruchter Flächen
- V 2 Schutz und Sicherung von Bodendenkmalen
- V 3 Fällung von Gehölzbeständen zwischen 1. Oktober und 28. Februar
- V 4 Schutzmaßnahmen für Bodenbrüter
- V 5 Bauzeitenregelungen für Brutvögel
- V 6 Markierung des Erdseils
- V 7 Bauzeitliche Schutzmaßnahmen für Amphibien
- V 8 Bauzeitliche Schutzmaßnahmen für Zauneidechsen
- V 9 Schutz von Ameisennestern während der Bauarbeiten
- V 10 Erhalt von Lesesteinhäufen
- V 11 Ökologische Baubegleitung
- A 1 Rückbau der Fundamente der 220-kV-Freileitung
- A 2 Neuanlage / Optimierung von Lebensraum für Zauneidechsen
- A 3 Aufwertung gehölzbestandener Schneisenbereiche
- A 4 Renaturierung einer Gartenbrache nahe der Stepentz

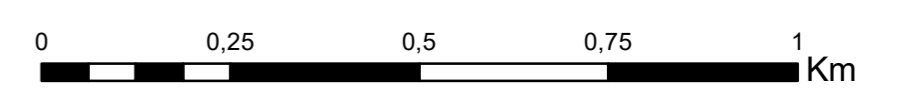
Planfeststellungsverfahren
 Netzverstärkung Güstrow - Wolmirstedt
 380-kV-Ersatzneubau Parchim Süd - Perleberg



Abschnitt: **Abschnitt Brandenburg**

Titel: **Umweltverträglichkeitsstudie und Landschaftspflegerischer Begleitplan**
 Schutz- und Vermeidungsmaßnahmen

Unterlage: 8.4.1 Blatt: 4 Maßstab: 1 : 10.000



DTK 10-V, GeoBasis-DE

Vorhabenträger: 50Hertz Transmission GmbH
 Heidestraße 2
 D-10557 Berlin

Bearbeitung: **Förster Planungsbüro**
 Dudenstr. 15 10965 Berlin
 Tel.: 030/ 789903-96 Fax: -97

Nr.	Änderung	Datum	Name

aufgestellt: 31.10.2018

i. A. M. Wildgrube i. A. M. Steffen

geändert:

Gehört zum Planfeststellungsbeschluss
 des LBGR vom 10.02.2023, Az.: 27.2-1-204

