

### AUSWIRKUNGSPROGNOSE

#### Biotope

- Untersuchungsraum 500 m Korridor und Zuwegungen
- Untersuchungsraum der Biotopkartierung 100 m

#### Betroffenheit von Pflanzen und ihren Lebensstätten

- Auswirkungen auf die Biotopfunktion (Biotope, geschützte Biotope, geschützte Landschaftsbestandteile, LRT)
- Temporäre Beeinträchtigung mit erheblichen Umweltauswirkungen
  - Temporäre Beeinträchtigung mit unerheblichen Umweltauswirkungen
  - Dauerhafte Beeinträchtigung mit erheblichen Umweltauswirkungen
  - Dauerhafte Beeinträchtigung mit unerheblichen Umweltauswirkungen
  - Beeinträchtigung von besonders geschützten Pflanzenarten und-/ oder rote Liste Arten (Erhebliche Beeinträchtigungen werden vermieden)
  - Flächen mit Rote Liste Pflanzenarten <sup>[1][2][3]</sup>

#### Betroffenheit von Waldgebieten

- Temporäre Beeinträchtigung von Wald außerhalb der Schneise

#### Betroffenheit von Freiraumverbundsystemen bzw. des Biotopverbundes

- Betroffenheit des Biotopverbundes der Arten naturnaher Wälder ohne erhebliche Umweltauswirkungen
- Betroffenheit des Biotopverbundes der Arten der Kleinmoore und moorreiche Waldgebiete ohne erhebliche Umweltauswirkungen
- Betroffenheit des Biotopverbundes der Arten der Feuchtgrünländer und Niedermoore ohne erhebliche Umweltauswirkungen
- Betroffenheit des Biotopverbundes der Arten der Trockenstandorte und Truppenübungsplätzen ohne erhebliche Umweltauswirkungen
- Betroffenheit des Freiraumverbundsystems ohne erhebliche Umweltauswirkungen

#### Betroffenheit von Schutzgebieten und Schutzobjekten des Naturschutzes

- Beeinträchtigung von bestehenden Kompensationsmaßnahmen mit erheblichen Umweltauswirkungen

#### Betroffenheit von Schutzobjekten des Naturschutzes <sup>[4]</sup>

- Schutzgebiet FFH Kerngebiet
- Naturschutzgebiet in SPA Kerngebiet
- Schutzgebiet Biosphärenreservat Verbundgebiet

#### Vorbelastungen <sup>[5]</sup>

- Straßenverkehr

#### Vorhaben <sup>[6]</sup>

- Bestandsmaße, kompletter Rückbau
- Bestandsmaße, Fundament schon fertig
- Mastneubau mit Nummer
- Trassenverlauf der 50Hertz Freileitung Güstrow-Wolmirstedt
- Montagefläche
- Zuwegung
- Aufwuchshöhenbeschränkungen

#### Nachrichtlich

- Bundeslandgrenze <sup>[5]</sup>

### Biotoptypen <sup>[1]</sup>

#### Fließgewässer / Standgewässer

- 01121 § Flüsse und Ströme, naturnah, flachuferig mit Ufervegetation
- 0113101 § Gräben, naturnah, unbeschattet, ständig wasserführend
- 0113102 § Gräben, naturnah, unbeschattet, trocken gefallen oder nur stellenweise wasserführend
- 0113201 § Gräben, naturnah, beschattet, ständig wasserführend
- 0113311 § Gräben, weitgehend naturnah, ohne Verbauung, unbeschattet, ständig wasserführend
- 02110 § Altarme von Fließgewässern
- 021211 § Schiff-Röhricht an Fließgewässern
- 02131 § kurzlebige Pioniervegetation, einjährige Uferschlammfluren an Flüssen
- 02113 § schwach eutrophe (mäßig nährstoffreiche) Altarme
- 02151 § Teiche, unbeschattet
- 022113 § Wasserschwaden-Röhricht an Standgewässern

#### Anthropogene Rohbodenstandorte und Ruderalfluren

- 03110 vegetationsfreie und -arme Sandflächen
- 032101 Landreitgrasfluren, weitgehend ohne Gehölzbewuchs (Gehölzdeckung < 10%)
- 032201 ruderaler Pionierrasen, ruderaler Halbtrockenrasen und Quackenfluren (Agropyreta repentis), weitgehend ohne Gehölzbewuchs (Gehölzdeckung < 10%)
- 03229 sonstige ruderaler Pionier- und Halbtrockenrasen
- 03240 zwei- und mehrjährige ruderaler Stauden und Distelfluren

#### Moore und Sümpfe

- 04326 § gehölzarmes Degenerationsstadium der Sauer-Zwischenmoore (mesotroph-saure Moore)

#### Gras- und Staudenfluren

- 0510311 § Feuchtwiesen nährstoffreicher Standorte, artenreiche Ausprägung, weitgehend ohne spontanen Gehölzbewuchs (Gehölzdeckung < 10%)
- 0510411 § wechselfeuchtes Auengrünland, kraut- u./o. seggenarm, weitgehend ohne spontanen Gehölzbewuchs (Gehölzdeckung < 10%)
- 051042 § wechselfeuchtes Auengrünland, kraut- u./o. seggenreich
- 05104211 § wechselfeuchtes Auengrünland, kraut- u./o. seggenreich, weitgehend ohne spontanen Gehölzbewuchs (Gehölzdeckung < 10%)
- 051052 Feuchtwiesen, verarmte Ausprägung
- 051111 artenreiche Magerrasen
- 051112 artenarme Fettweiden
- 051121 Frischwiesen, artenreiche Ausprägung
- 0511211 Frischwiesen, artenreiche Ausprägung, weitgehend ohne spontanen Gehölzbewuchs (Gehölzdeckung < 10%)
- 051122 Frischwiesen, verarmte Ausprägung
- 051132 ruderaler Wiesen, verarmte Ausprägung
- 05121101 § silbergrasreiche Pionierfluren, weitgehend ohne spontanen Gehölzbewuchs (Gehölzdeckung < 10%)
- 0512121 § Grasnellen-Rauhblattschwengel-Rasen
- 05121212 § Grasnellen-Rauhblattschwengel-Rasen, mit spontanem Gehölzbewuchs (Gehölzdeckung 10-30%)
- 051215 § kennartennahe Rostgrasfluren auf Trockenstandorten
- 051312 § Grünlandbrache feuchter Standorte, von Rohrglanzgras dominiert
- 051321 Grünlandbrachen frischer Standorte, artenreich (typische Grünlandarten)
- 0514121 § flächige Hochstaudenfluren auf Grünlandbrachen, weitgehend ohne spontanen Gehölzbewuchs (Gehölzdeckung < 10%)
- 051419 § Staudenfluren feuchter bis nasser Standorte
- 051421 § Staudenfluren (Säume) frischer, nährstoffreicher Standorte, artenreiche Ausprägung
- 051512 § Intensivgrasland frischer Standorte, fast ausschließlich mit verschiedenen Grasarten
- 051522 § Intensivgrasland, frischer Standorte, neben Gräsern auch verschiedene krautige Pflanzenarten

#### Zwergstrauchheiden und Nadelgebüsche

- 0610201 § trockene Sandheide, weitgehend ohne Gehölzbewuchs (Gehölzdeckung < 10 %)
- 0610202 § trockene Sandheide, mit Gehölzbewuchs (Gehölzdeckung 10-30 %)

#### Laubgebüsche, Feldgehölze, Alleen, Baumreihen und Baumgruppen

- 071012 § Gebüsche nasser Standorte, Strauchweidengebüsche der Flussauen
- 071013 § Gebüsche nasser Standorte, Weidengebüsche gestörter, anthropogener Standorte
- 071021 § Laubgebüsche frischer Standorte, überwiegend heimische Arten
- 071022 § Laubgebüsche frischer Standorte, überwiegend nicht heimische Arten
- 071111 § Feldgehölze nasser oder feuchter Standorte, überwiegend heimische Gehölzarten
- 071311 § geschlossene Hecken und Windschutzstreifen ohne Überschirmung, überwiegend heimische Gehölze
- 071312 § lückige Hecken und Windschutzstreifen ohne Überschirmung, überwiegend heimische Gehölze
- 071321 § geschlossene Hecken und Windschutzstreifen, von Bäumen überschirmt (> 10% Überschirmung), überwiegend heimische Gehölze
- 071322 § lückige Hecken und Windschutzstreifen, von Bäumen überschirmt (> 10% Überschirmung), überwiegend heimische Gehölze
- 071323 § geschlossene Hecken und Windschutzstreifen, von Bäumen überschirmt (> 10% Überschirmung), überwiegend nicht heimische Gehölze
- 071324 § lückige Hecken und Windschutzstreifen, von Bäumen überschirmt (> 10% Überschirmung), überwiegend nicht heimische Gehölze
- 0714111 § Alleen, mehr oder weniger geschlossen und in gesundem Zustand, überwiegend heimische Baumarten, überwiegend Altbäume
- 0714112 § Alleen, mehr oder weniger geschlossen und in gesundem Zustand, überwiegend heimische Baumarten, überwiegend mittleres Alter (> 10 Jahre)
- 0714121 § Alleen, lückig oder hoher Anteil an geschädigten Bäumen, überwiegend heimische Baumarten, überwiegend Altbäume
- 0714211 § Baumreihen, mehr oder weniger geschlossen und in gesundem Zustand, überwiegend heimische Baumarten, überwiegend Altbäume
- 0714212 § Baumreihen, mehr oder weniger geschlossen und in gesundem Zustand, überwiegend heimische Baumarten, überwiegend mittleres Alter (> 10 Jahre)
- 0714231 § Baumreihen, mehr oder weniger geschlossen und in gesundem Zustand, überwiegend nicht heimische Baumarten, überwiegend Altbäume
- 0715111 § markanter Solitärbaum, heimische Baumart, Altbäume
- 0715221 § sonstige Solitärbäume, heimische Baumarten, überwiegend Altbäume
- 0715222 § sonstige Solitärbäume, nicht heimische Baumarten, überwiegend mittleres Alter (> 10 Jahre)
- 0715311 § einschichtige oder kleine Baumgruppen, heimische Baumarten, überwiegend Altbäume
- 0715312 § einschichtige oder kleine Baumgruppen, heimische Baumarten, überwiegend mittleres Alter (> 10 Jahre)
- 07170 § flächige Obstbestände (Streuobstwiesen)
- 0717101 § genutzte Streuobstwiesen, überwiegend Altbäume
- 0717302 § aufgelassene Streuobstwiesen, überwiegend mittleres Alter (> 10 Jahre)
- 07190 § standorttypischer Gehölzsaum an Gewässern

#### Wälder und Forste

- 081925 § Drahtschmielen-Eichenwald
- 08221 § Beerenkraut-Kiefernwald
- 08261 Kahlflecken, Rodungen
- 08262 junge Aufforstungen
- 08281 Vorwälder trockener Standorte
- 08470 Fichtenforste
- 08480020 Kiefernforste auf mittel bis ziemlich arm nährstoffversorgten Böden
- 08528 Buchenforste mit Kiefer (Mischbaumart, Fl.-Ant. > 30%)

#### Äcker

- 09133 Intensiv genutzte Lehmäcker
- 09143 Ackerbrachen auf Lehmböden
- 09152 Wildäcker, brachliegend

#### Biotope der Grün- und Freiflächen

- 101011 Grünanlagen unter 2 ha
- 10111 Gärten

### Bebaute Gebiete, Verkehrsanlagen und Sonderflächen

- 12261 Einzel- und Reihenhausbauung mit Ziergärten
- 12291 Dörfliche Bebauung / Dorfkern, ländlich
- 12400 Landwirtschaft und Tierhaltung
- 12410 Gebäude bäuerlicher Landwirtschaft
- 126122 Straßen mit Asphalt- oder Betondecke, ohne bewachsenen Mittelstreifen
- 12651 Unbefestigter Weg
- 12652 Weg mit wasserdurchlässiger Befestigung
- 12653 Versiegelter Weg (incl. Pflaster)
- 12654 Versiegelter Weg
- 12661 Gleisanlagen außerhalb der Bahnhöfe

- [1] Ökoplan (2021)
- [2] Ökoplan (2017)
- [3] LFU (2017)
- [4] LFU (2022)
- [5] DLM25 (2022)
- [6] Imp GmbH (2022)
- [7] LFU (2022)
- [8] Landesentwicklungsplan Berlin Brandenburg

## Planfeststellungsverfahren

### Netzverstärkung Güstrow - Wolmirstedt 380-kV-Leitung Perleberg - Stendal West, Teilabschnitt Brandenburg

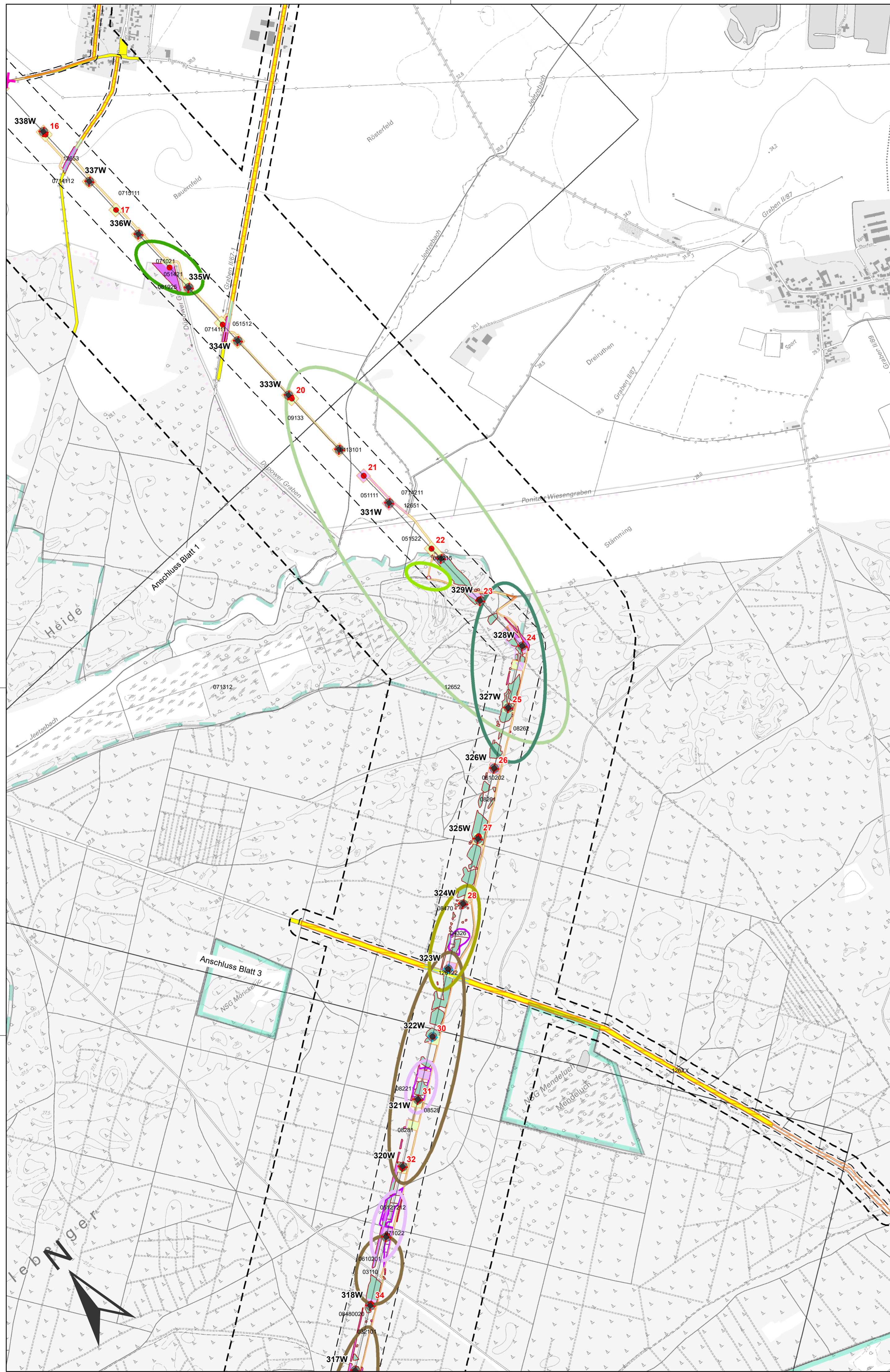
Abschnitt: **Abschnitt Brandenburg**

**Titel:** Umweltverträglichkeitsstudie (UVS)  
Karte 10: Schutzgut Pflanzen und biologische Vielfalt - Auswirkungsprognose

Unterlage: **8.3.4** Blatt: **1 / 4** Maßstab: **1 : 10.000**

© GeoBasis-DE/LGB 2018

Vorhabenträger: 50Hertz Transmission GmbH Heidestraße 2 D-10557 Berlin	Bearbeitung: <b>Förster Planungsbüro</b> Dudenstr. 15 10965 Berlin Tel.: 030/ 789903-96 Fax: -97		
Nr.	Änderung	Datum	Name
aufgestellt: 31.08.2022			
i.A. M. Wildgrube		i.A. M. Mackprang	
geändert:			



**AUSWIRKUNGSPROGNOSE**

**Biotope**

- Untersuchungsraum 500 m Korridor und Zuwegungen
- Untersuchungsraum der Biotopkartierung 100 m

**Betroffenheit von Pflanzen und ihren Lebensstätten**

- Auswirkungen auf die Biotopfunktion (Biotope, geschützte Biotope, geschützte Landschaftsbestandteile, LRT)
- Temporäre Beeinträchtigung mit erheblichen Umweltauswirkungen
  - Temporäre Beeinträchtigung mit unerheblichen Umweltauswirkungen
  - Dauerhafte Beeinträchtigung mit erheblichen Umweltauswirkungen
  - Dauerhafte Beeinträchtigung mit unerheblichen Umweltauswirkungen
  - Beeinträchtigung von besonders geschützten Pflanzenarten und/ oder rote Liste Arten (Erhebliche Beeinträchtigungen werden vermieden)
  - Flächen mit Rote Liste Pflanzenarten <sup>[1][2][3]</sup>

**Betroffenheit von Waldgebieten**

- Temporäre Beeinträchtigung von Wald außerhalb der Schneise

**Betroffenheit von Freiraumverbundsystemen bzw. des Biotopverbundes**

- Betroffenheit des Biotopverbundes der Arten naturnaher Wälder ohne erhebliche Umweltauswirkungen
- Betroffenheit des Biotopverbundes der Arten der Kleinmoore und moorreiche Waldgebiete ohne erhebliche Umweltauswirkungen
- Betroffenheit des Biotopverbundes der Arten der Feuchtgrünländer und Niedermoore ohne erhebliche Umweltauswirkungen
- Betroffenheit des Biotopverbundes der Arten der Trockenstandorte und Truppenübungsplätzen ohne erhebliche Umweltauswirkungen
- Betroffenheit des Freiraumverbundsystems ohne erhebliche Umweltauswirkungen

**Betroffenheit von Schutzgebieten und Schutzobjekten des Naturschutzes**

- Beeinträchtigung von bestehenden Kompensationsmaßnahmen mit erheblichen Umweltauswirkungen

**Betroffenheit von Schutzobjekten des Naturschutzes <sup>[4]</sup>**

- Schutzgebiet FFH Kerngebiet
- Naturschutzgebiet in SPA Kerngebiet
- Schutzgebiet Biosphärenreservat Verbundgebiet

**Vorbelastungen <sup>[5]</sup>**

- Straßenverkehr

**Vorhaben <sup>[6]</sup>**

- Bestandsmaße, kompletter Rückbau
- Bestandsmaße, Fundament schon fertig
- Mastneubau mit Nummer
- Trassenverlauf der 50Hertz Freileitung Güstrow-Wolmirstedt
- Montagefläche
- Zuwegung
- Aufwuchshöhenbeschränkungen

**Nachrichtlich**

- Bundeslandgrenze <sup>[5]</sup>

**Biotoptypen <sup>[1]</sup>**

**Fließgewässer / Standgewässer**

- 01121 § Flüsse und Ströme, naturnah, flachuferig mit Ufervegetation
- 0113101 § Gräben, naturnah, unbeschattet, ständig wasserführend
- 0113102 § Gräben, naturnah, unbeschattet, trocken gefallen oder nur stellenweise wasserführend
- 0113201 § Gräben, naturnah, beschattet, ständig wasserführend
- 0113311 § Gräben, weitgehend naturnah, ohne Verbauung, unbeschattet, ständig wasserführend
- 02110 § Altarme von Fließgewässern
- 012111 § Schiff-Röhricht an Fließgewässern
- 01231 § kurzlebige Pioniervvegetation, einjährige Uferschlammfluren an Flüssen
- 02113 § schwach eutrophe (mäßig nährstoffreiche) Altarme
- 02151 § Teiche, unbeschattet
- 022113 § Wasserschwaden-Röhricht an Standgewässern

**Anthropogene Rohbodenstandorte und Ruderalfluren**

- 03110 vegetationsfreie und -arme Sandflächen
- 032101 Landreitgrasfluren, weitgehend ohne Gehölzbewuchs (Gehölzdeckung < 10%)
- 032201 ruderaler Pioniergras, ruderaler Halbtrockenrasen und Queckenfluren (Agropyreta repens), weitgehend ohne Gehölzbewuchs (Gehölzdeckung < 10%)
- 03229 sonstige ruderaler Pionier- und Halbtrockenrasen
- 03240 zwei- und mehrjährige ruderaler Stauden und Distelfluren

**Moore und Sümpfe**

- 04326 § gehölzarmes Degenerationsstadium der Sauer-Zwischenmoore (mesotroph-saure Moore)

**Gras- und Staudenfluren**

- 0510311 § Feuchtwiesen nährstoffreicher Standorte, artenreiche Ausprägung, weitgehend ohne spontanen Gehölzbewuchs (Gehölzdeckung < 10%)
- 0510411 § wechselfeuchtes Auengrünland, kraut- u./o. seggenarm, weitgehend ohne spontanen Gehölzbewuchs (Gehölzdeckung < 10%)
- 051042 § wechselfeuchtes Auengrünland, kraut- u./o. seggenreich
- 05104211 § wechselfeuchtes Auengrünland, kraut- u./o. seggenreich, weitgehend ohne spontanen Gehölzbewuchs (Gehölzdeckung < 10%)
- 051052 Feuchtwiesen, verarmte Ausprägung
- 051111 artenreiche Magerrasen
- 051112 artenarme Fettweiden
- 051121 Frischwiesen, artenreiche Ausprägung
- 0511211 Frischwiesen, artenreiche Ausprägung, weitgehend ohne spontanen Gehölzbewuchs (Gehölzdeckung < 10%)
- 051122 Frischwiesen, verarmte Ausprägung
- 051132 ruderaler Wiesen, verarmte Ausprägung
- 05121101 § silbergrasreiche Pionierfluren, weitgehend ohne spontanen Gehölzbewuchs (Gehölzdeckung < 10%)
- 0512121 § Grasnellen-Rauhblattschwengel-Rasen
- 05121212 § Grasnellen-Rauhblattschwengel-Rasen, mit spontanem Gehölzbewuchs (Gehölzdeckung 10-30%)
- 051215 § kennartenarme Roststrauchfluren auf Trockenstandorten
- 051312 § Grünlandbrache feuchter Standorte, von Rohrglanzgras dominiert
- 051321 Grünlandbrachen frischer Standorte, artenreich (typische Grünlandarten)
- 0514121 § flächige Hochstaudenfluren auf Grünlandbrachen, weitgehend ohne spontanen Gehölzbewuchs (Gehölzdeckung < 10%)
- 051419 Staudenfluren feuchter bis nasser Standorte
- 051421 Staudenfluren (Säume) frischer, nährstoffreicher Standorte, artenreiche Ausprägung
- 051512 Intensivgrasland frischer Standorte, fast ausschließlich mit verschiedenen Grasarten
- 051522 Intensivgrasland, frischer Standorte, neben Gräsern auch verschiedene krautige Pflanzenarten

**Zwergstrauchheiden und Nadelgebüsche**

- 0610201 § trockene Sandheide, weitgehend ohne Gehölzbewuchs (Gehölzdeckung < 10 %)
- 0610202 § trockene Sandheide, mit Gehölzbewuchs (Gehölzdeckung 10-30 %)

**Laubgebüsche, Feldgehölze, Alleen, Baumreihen und Baumgruppen**

- 071012 § Gebüsche nasser Standorte, Strauchweidengebüsche der Flussauen
- 071013 § Gebüsche nasser Standorte, Weidengebüsche gestörter, anthropogener Standorte
- 071021 Laubgebüsche frischer Standorte, überwiegend heimische Arten
- 071022 Laubgebüsche frischer Standorte, überwiegend nicht heimische Arten
- 071111 § Feldgehölze nasser oder feuchter Standorte, überwiegend heimische Gehölzarten
- 071311 geschlossene Hecken und Windschutzstreifen ohne Überschirmung, überwiegend heimische Gehölze
- 071312 lückige Hecken und Windschutzstreifen ohne Überschirmung, überwiegend heimische Gehölze
- 071321 geschlossene Hecken und Windschutzstreifen, von Bäumen überschirmt (> 10% Überschirmung), überwiegend heimische Gehölze
- 071322 lückige Hecken und Windschutzstreifen, von Bäumen überschirmt (> 10% Überschirmung), überwiegend heimische Gehölze
- 071323 geschlossene Hecken und Windschutzstreifen, von Bäumen überschirmt (> 10% Überschirmung), überwiegend nicht heimische Gehölze
- 071324 lückige Hecken und Windschutzstreifen, von Bäumen überschirmt (> 10% Überschirmung), überwiegend nicht heimische Gehölze
- 0714111 § Alleen, mehr oder weniger geschlossen und in gesundem Zustand, überwiegend heimische Baumarten, überwiegend Altbäume
- 0714112 § Alleen, mehr oder weniger geschlossen und in gesundem Zustand, überwiegend heimische Baumarten, überwiegend Altbäume
- 0714121 § Alleen, lückig oder hoher Anteil an geschädigten Bäumen, überwiegend heimische Baumarten, überwiegend Altbäume
- 0714211 § Baumreihen, mehr oder weniger geschlossen und in gesundem Zustand, überwiegend heimische Baumarten, überwiegend Altbäume
- 0714212 § Baumreihen, mehr oder weniger geschlossen und in gesundem Zustand, überwiegend heimische Baumarten, überwiegend mittleres Alter (> 10 Jahre)
- 0714231 § Baumreihen, mehr oder weniger geschlossen und in gesundem Zustand, überwiegend nicht heimische Baumarten, überwiegend Altbäume
- 0715111 § markanter Solitärbaum, heimische Baumart, Altbäume
- 0715222 § sonstige Solitärbäume, heimische Baumarten, überwiegend Altbäume
- 0715311 § einsichtige oder kleine Baumgruppen, heimische Baumarten, überwiegend Altbäume
- 0715312 § einsichtige oder kleine Baumgruppen, heimische Baumarten, überwiegend mittleres Alter (> 10 Jahre)
- 07170 § flächige Obstbestände (Streuobstwiesen)
- 0717101 § genutzte Streuobstwiesen, überwiegend Altbäume
- 0717302 § aufgelassene Streuobstwiesen, überwiegend mittleres Alter (> 10 Jahre)
- 07190 § standorttypischer Gehölzsaum an Gewässern

**Wälder und Forste**

- 081925 § Drahtschmielen-Eichenwald
- 08221 § Beerenkraut-Kiefernwald
- 08261 Kahlflecken, Rodungen
- 08262 junge Aufforstungen
- 08281 Vorwälder trockener Standorte
- 08470 Fichtenforste
- 08480020 Kiefernforste auf mittel bis ziemlich arm nährstoffversorgten Böden
- 08528 Buchenforste mit Kiefer (Mischbaumart, FI-Ant. > 30%)

**Äcker**

- 09133 Intensiv genutzte Lehmäcker
- 09143 Ackerbrachen auf Lehmböden
- 09152 Wildäcker, brachliegend

**Biotope der Grün- und Freiflächen**

- 101011 Grünanlagen unter 2 ha
- 10111 Gärten

**Bebaute Gebiete, Verkehrsanlagen und Sonderflächen**

- 12261 Einzel- und Reihenhausbau mit Ziegärten
- 12291 Dörfliche Bebauung / Dorfkern, ländlich
- 12400 Landwirtschaft und Tierhaltung
- 12410 Gebäude bäuerlicher Landwirtschaft
- 126122 Straßen mit Asphalt- oder Betondecke, ohne bewachsenen Mittelstreifen
- 12651 Unbefestigter Weg
- 12652 Weg mit wasserundurchlässiger Befestigung
- 12653 Versiegelter Weg (incl. Pflaster)
- 12654 Versiegelter Weg
- 12661 Gleisanlagen außerhalb der Bahnhöfe

- [1] Ökoplan (2021)
- [2] Ökoplan (2017)
- [3] LFU (2017)
- [4] LFU (2022)
- [5] DLM25 (2022)
- [6] Imp GmbH (2022)
- [7] LFU (2022)
- [8] Landesentwicklungsplan Berlin Brandenburg

## Planfeststellungsverfahren

### Netzverstärkung Güstrow - Wolmirstedt 380-kV-Leitung Perleberg - Stendal West, Teilabschnitt Brandenburg

Abschnitt: **Abschnitt Brandenburg**

**Titel:** Umweltverträglichkeitsstudie (UVS)  
Karte 10: Schutzgut Pflanzen und biologische Vielfalt - Auswirkungsprognose

Unterlage: **8.3.4** Blatt: **2 / 4** Maßstab: **1 : 10.000**

© GeoBasis-DE/LGB 2018

Vorhabenträger: 50Hertz Transmission GmbH Heidestraße 2 D-10557 Berlin	Bearbeitung: <b>Förster Planungsbüro</b> Dudenstr. 15 10965 Berlin Tel.: 030/ 789903-96 Fax: -97		
Nr.	Änderung	Datum	Name
aufgestellt: 31.08.2022			
I.A. M. Wildgrube		I.A. M. Mackprang	
geändert:			



### AUSWIRKUNGSPROGNOSE

#### Biotop

- Untersuchungsraum 500 m Korridor und Zuwegungen
- Untersuchungsraum der Biotopkartierung 100 m

#### Betroffenheit von Pflanzen und ihren Lebensstätten

- Auswirkungen auf die Biotopfunktion (Biotop, geschützte Biotop, geschützte Landschaftsbestandteile, LRT)
- Temporäre Beeinträchtigung mit erheblichen Umweltauswirkungen
  - Temporäre Beeinträchtigung mit unerheblichen Umweltauswirkungen
  - Dauerhafte Beeinträchtigung mit erheblichen Umweltauswirkungen
  - Dauerhafte Beeinträchtigung mit unerheblichen Umweltauswirkungen
  - Beeinträchtigung von besonders geschützten Pflanzenarten und-/ oder rote Liste Arten (Erhebliche Beeinträchtigungen werden vermieden)
  - Flächen mit Rote Liste Pflanzenarten <sup>[1][2][3]</sup>

#### Betroffenheit von Waldgebieten

- Temporäre Beeinträchtigung von Wald außerhalb der Schneise

#### Betroffenheit von Freiraumverbundsystemen bzw. des Biotopverbundes

- Betroffenheit des Biotopverbundes der Arten naturnaher Wälder ohne erhebliche Umweltauswirkungen
- Betroffenheit des Biotopverbundes der Arten der Kleinmoore und moorreiche Waldgebiete ohne erhebliche Umweltauswirkungen
- Betroffenheit des Biotopverbundes der Arten der Feuchtgrünländer und Niedermoore ohne erhebliche Umweltauswirkungen
- Betroffenheit des Biotopverbundes der Arten der Trockenstandorte und Truppenübungsplätzen ohne erhebliche Umweltauswirkungen
- Betroffenheit des Freiraumverbundsystems ohne erhebliche Umweltauswirkungen

#### Betroffenheit von Schutzgebieten und Schutzobjekten des Naturschutzes

- Beeinträchtigung von bestehenden Kompensationsmaßnahmen mit erheblichen Umweltauswirkungen

#### Betroffenheit von Schutzobjekten des Naturschutzes <sup>[4]</sup>

- Schutzgebiet FFH Kerngebiet
- Naturschutzgebiet in SPA Kerngebiet
- Schutzgebiet Biosphärenreservat Verbundgebiet

#### Vorbelastungen <sup>[5]</sup>

- Straßenverkehr

#### Vorhaben <sup>[6]</sup>

- Bestandsmaße, kompletter Rückbau
- Bestandsmaße, Fundament schon fertig
- Mastneubau mit Nummer
- Trassenverlauf der 50Hertz Freileitung Güstrow-Wolmirstedt
- Montagefläche
- Zuwegung
- Aufwuchshöhenbeschränkungen

#### Nachrichtlich

- Bundeslandgrenze <sup>[5]</sup>

### Biotoptypen <sup>[1]</sup>

#### Fließgewässer / Standgewässer

- 01121 § Flüsse und Ströme, naturnah, flachuferig mit Ufervegetation
- 0113101 § Gräben, naturnah, unbeschattet, ständig wasserführend
- 0113102 § Gräben, naturnah, unbeschattet, trocken gefallen oder nur stellenweise wasserführend
- 0113201 § Gräben, naturnah, beschattet, ständig wasserführend
- 0113311 § Gräben, weitgehend naturnah, ohne Verbauung, unbeschattet, ständig wasserführend
- 02110 § Altarme von Fließgewässern
- 012111 § Schiff-Röhricht an Fließgewässern
- 01231 § kurzlebige Pioniervegetation, einjährige Uferschlammfluren an Flüssen
- 02113 § schwach eutrophe (mäßig nährstoffreiche) Altarme
- 02151 § Teiche, unbeschattet
- 022113 § Wasserschwaden-Röhricht an Standgewässern

#### Anthropogene Rohbodenstandorte und Ruderalfluren

- 03110 vegetationsfreie und -arme Sandflächen
- 032101 Landreitgrasfluren, weitgehend ohne Gehölzbewuchs (Gehölzdeckung < 10%)
- 032201 ruderaler Pioniervegetation, ruderaler Halbtrockenrasen und Queckenfluren (*Agropyron repens*), weitgehend ohne Gehölzbewuchs (Gehölzdeckung < 10%)
- 03229 sonstige ruderaler Pionier- und Halbtrockenrasen
- 03240 zwei- und mehrjährige ruderaler Stauden und Distelfluren

#### Moore und Sümpfe

- 04326 § gehölzarmes Degenerationsstadium der Sauer-Zwischenmoore (mesotroph-saure Moore)

#### Gras- und Staudenfluren

- 0510311 § Feuchtwiesen nährstoffreicher Standorte, artenreiche Ausprägung, weitgehend ohne spontanen Gehölzbewuchs (Gehölzdeckung < 10%)
- 0510411 § wechselfeuchtes Auengrünland, kraut- u/o. seggenarm, weitgehend ohne spontanen Gehölzbewuchs (Gehölzdeckung < 10%)
- 051042 § wechselfeuchtes Auengrünland, kraut- u/o. seggenreich
- 05104211 § wechselfeuchtes Auengrünland, kraut- u/o. seggenreich, weitgehend ohne spontanen Gehölzbewuchs (Gehölzdeckung < 10%)
- 051052 Feuchtwiesen, verarmte Ausprägung
- 051111 artenreiche Magerrasen
- 051112 artenarme Fettweiden
- 051121 Frischwiesen, artenreiche Ausprägung, weitgehend ohne spontanen Gehölzbewuchs (Gehölzdeckung < 10%)
- 051122 Frischwiesen, verarmte Ausprägung
- 051132 ruderaler Wiesen, verarmte Ausprägung
- 05121101 § silbergrasreiche Pionierfluren, weitgehend ohne spontanen Gehölzbewuchs (Gehölzdeckung < 10%)
- 0512121 § Grasnellen-Rauhblattschwengel-Rasen
- 0512122 § Grasnellen-Rauhblattschwengel-Rasen, mit spontanem Gehölzbewuchs (Gehölzdeckung 10-30%)
- 051215 § kennartenarme Rostgrasfluren auf Trockenstandorten
- 051312 § Grünlandbrache feuchter Standorte, von Rohrglanzgras dominiert
- 051321 Grünlandbrachen frischer Standorte, artenreich (typische Grünlandarten)
- 0514121 § flächige Hochstaudenfluren auf Grünlandbrachen, weitgehend ohne spontanen Gehölzbewuchs (Gehölzdeckung < 10%)
- 051419 § Staudenfluren feuchter bis nasser Standorte
- 051421 § Staudenfluren (Säume) frischer, nährstoffreicher Standorte, artenreiche Ausprägung
- 051512 § Intensivgrasland frischer Standorte, fast ausschließlich mit verschiedenen Grasarten
- 051522 § Intensivgrasland, frischer Standorte, neben Gräsern auch verschiedene krautige Pflanzenarten

#### Zwergstrauchheiden und Nadelgebüsche

- 0610201 § trockene Sandheide, weitgehend ohne Gehölzbewuchs (Gehölzdeckung < 10 %)
- 0610202 § trockene Sandheide, mit Gehölzbewuchs (Gehölzdeckung 10-30 %)

#### Laubgebüsche, Feldgehölze, Alleen, Baumreihen und Baumgruppen

- 071012 § Gebüsche nasser Standorte, Strauchweidengebüsche der Flussauen
- 071013 § Gebüsche nasser Standorte, Weidengebüsche gestörter, anthropogener Standorte
- 071021 Laubgebüsche frischer Standorte, überwiegend heimische Arten
- 071022 Laubgebüsche frischer Standorte, überwiegend nicht heimische Arten
- 071111 § Feldgehölze nasser oder feuchter Standorte, überwiegend heimische Gehölzarten
- 071311 geschlossene Hecken und Windschutzstreifen ohne Überschirmung, überwiegend heimische Gehölze
- 071312 lückige Hecken und Windschutzstreifen ohne Überschirmung, überwiegend heimische Gehölze
- 071321 geschlossene Hecken und Windschutzstreifen, von Bäumen überschirmt (> 10% Überschirmung), überwiegend heimische Gehölze
- 071322 lückige Hecken und Windschutzstreifen, von Bäumen überschirmt (> 10% Überschirmung), überwiegend heimische Gehölze
- 071323 geschlossene Hecken und Windschutzstreifen, von Bäumen überschirmt (> 10% Überschirmung), überwiegend nicht heimische Gehölze
- 071324 lückige Hecken und Windschutzstreifen, von Bäumen überschirmt (> 10% Überschirmung), überwiegend nicht heimische Gehölze
- 0714111 § Alleen, mehr oder weniger geschlossen und in gesundem Zustand, überwiegend heimische Baumarten, überwiegend Altbäume
- 0714112 § Alleen, mehr oder weniger geschlossen und in gesundem Zustand, überwiegend heimische Baumarten, überwiegend Altbäume
- 0714121 § Alleen, lückig oder hoher Anteil an geschädigten Bäumen, überwiegend heimische Baumarten, überwiegend Altbäume
- 0714211 § Baumreihen, mehr oder weniger geschlossen und in gesundem Zustand, überwiegend heimische Baumarten, überwiegend Altbäume
- 0714212 § Baumreihen, mehr oder weniger geschlossen und in gesundem Zustand, überwiegend heimische Baumarten, überwiegend mittleres Alter (> 10 Jahre)
- 0714231 § Baumreihen, mehr oder weniger geschlossen und in gesundem Zustand, überwiegend nicht heimische Baumarten, überwiegend Altbäume
- 0715111 § markanter Solitärbaum, heimische Baumart, Altbäume
- 0715221 § sonstige Solitärbäume, heimische Baumarten, überwiegend Altbäume
- 0715222 § sonstige Solitärbäume, nicht heimische Baumarten, überwiegend mittleres Alter (> 10 Jahre)
- 0715311 § einschichtige oder kleine Baumgruppen, heimische Baumarten, überwiegend Altbäume
- 0715312 § einschichtige oder kleine Baumgruppen, heimische Baumarten, überwiegend mittleres Alter (> 10 Jahre)
- 07170 § flächige Obstbestände (Streuobstwiesen)
- 0717101 § genutzte Streuobstwiesen, überwiegend Altbäume
- 0717302 § aufgelassene Streuobstwiesen, überwiegend mittleres Alter (> 10 Jahre)
- 07190 § standorttypischer Gehölzsaum an Gewässern

#### Wälder und Forste

- 081925 § Drahtschmielen-Eichenwald
- 08221 § Beerenkraut-Kiefernwald
- 08261 § Kahlflecken, Rodungen
- 08262 § junge Aufforstungen
- 08281 § Vorwälder trockener Standorte
- 08470 § Fichtenforste
- 08480020 § Kiefernforste auf mittel bis ziemlich arm nährstoffversorgten Böden
- 08528 § Buchenforste mit Kiefer (Mischbaumart, FI.-Ant. > 30%)

#### Äcker

- 09133 § Intensiv genutzte Lehmäcker
- 09143 § Ackerbrachen auf Lehm Böden
- 09152 § Wildäcker, brachliegend

#### Biotop der Grün- und Freiflächen

- 101011 § Grünanlagen unter 2 ha
- 10111 § Gärten

### Bebaute Gebiete, Verkehrsanlagen und Sonderflächen

- 12261 § Einzel- und Reihenhausbau mit Ziegärten
- 12291 § Dörfliche Bebauung / Dorfkern, ländlich
- 12400 § Landwirtschaft und Tierhaltung
- 12410 § Gebäude bäuerlicher Landwirtschaft
- 126122 § Straßen mit Asphalt- oder Betondecke, ohne bewachsenen Mittelstreifen
- 12651 § Unbefestigter Weg
- 12652 § Weg mit wasserdurchlässiger Befestigung
- 12653 § Teilverseigelter Weg (incl. Pflaster)
- 12654 § Versiegelter Weg
- 12661 § Gleisanlagen außerhalb der Bahnhöfe

- [1] Ökoplan (2021)
- [2] Ökoplan (2017)
- [3] LFU (2017)
- [4] LFU (2022)
- [5] DLM25 (2022)
- [6] Imp GmbH (2022)
- [7] LFU (2022)
- [8] Landesentwicklungsplan Berlin Brandenburg

## Planfeststellungsverfahren

### Netzverstärkung Güstrow - Wolmirstedt 380-kV-Leitung Perleberg - Stendal West, Teilabschnitt Brandenburg

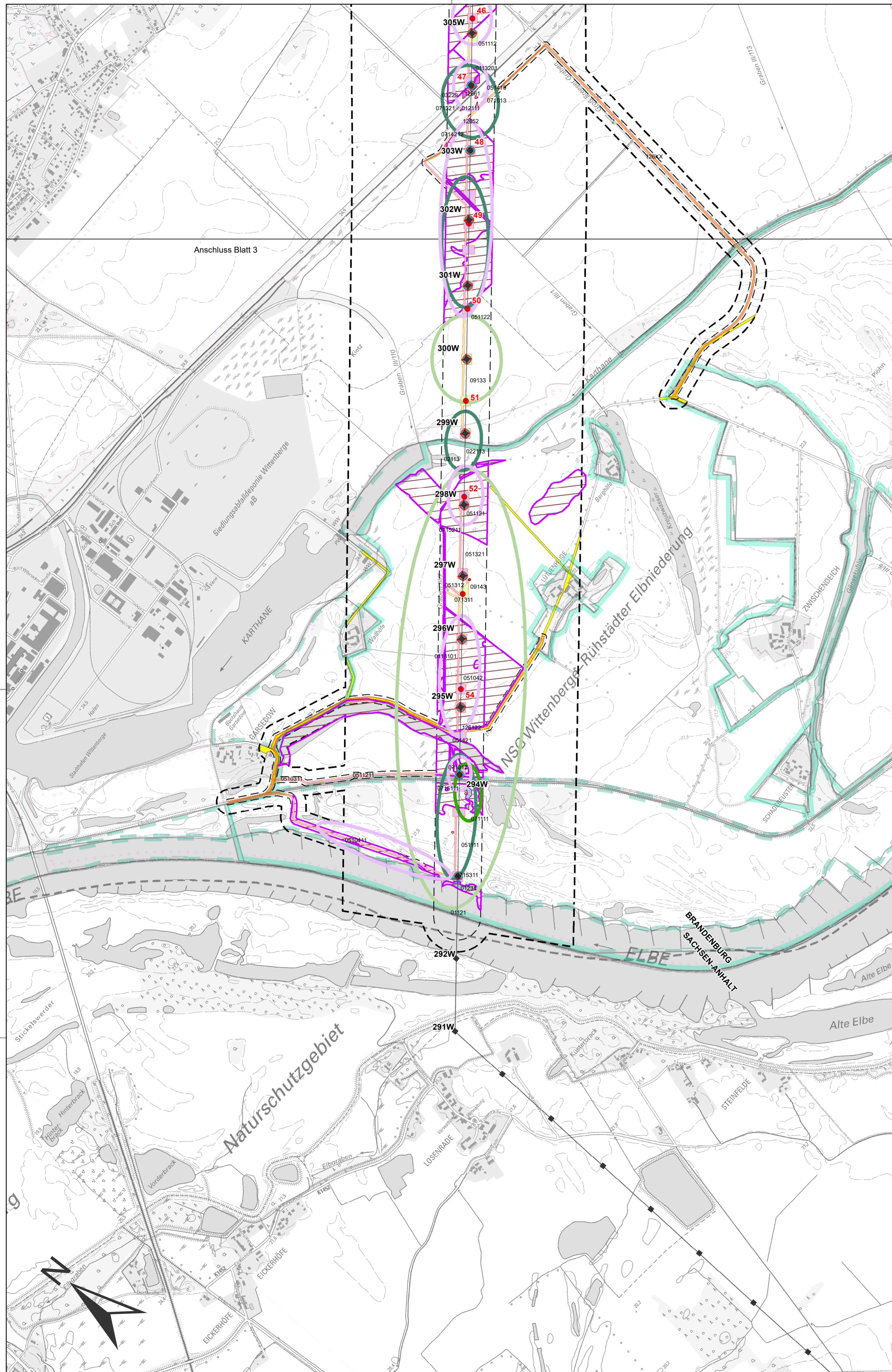
Abschnitt: **Abschnitt Brandenburg**

**Titel:** Umweltverträglichkeitsstudie (UVS)  
Karte 10: Schutzgut Pflanzen und biologische Vielfalt - Auswirkungsprognose

Unterlage: **8.3.4** Blatt: **3 / 4** Maßstab: **1 : 10.000**

© GeoBasis-DE/LGB 2018

Vorhabenträger: 50Hertz Transmission GmbH Heidestraße 2 D-10557 Berlin		Bearbeitung: <b>Förster Planungsbüro</b> Dudenstr. 15 10965 Berlin Tel.: 030/ 789903-96 Fax: -97	
Nr.	Änderung	Datum	Name
aufgestellt: 31.08.2022			
i.A. M. Wildgrube		i.A. M. Mackprang	
geändert:			



### AUSWIRKUNGSPROGNOSE

- Biotope**
- Untersuchungsraum 500 m Korridor und Zuwegungen
  - Untersuchungsraum der Biotopkartierung 100 m
- Betroffenheit von Pflanzen und ihren Lebensstätten**
- Auswirkungen auf die Biotopfunktion (Biotope, geschützte Biotope, geschützte Landschaftsbestandteile, LRT)
- Temporäre Beeinträchtigung mit erheblichen Umweltauswirkungen
  - Temporäre Beeinträchtigung mit unerheblichen Umweltauswirkungen
  - Dauerhafte Beeinträchtigung mit erheblichen Umweltauswirkungen
  - Dauerhafte Beeinträchtigung mit unerheblichen Umweltauswirkungen
  - Beeinträchtigung von besonders geschützten Pflanzenarten und-/ oder rote Liste Arten (Erhebliche Beeinträchtigungen werden vermieden)
  - Flächen mit Rote Liste Pflanzenarten <sup>[1][2][3]</sup>
- Betroffenheit von Waldgebieten**
- Temporäre Beeinträchtigung von Wald außerhalb der Schneise
- Betroffenheit von Freiraumverbundsystemen bzw. des Biotopverbundes**
- Betroffenheit des Biotopverbundes der Arten naturnaher Wälder ohne erhebliche Umweltauswirkungen
  - Betroffenheit des Biotopverbundes der Arten der Kleinmoore und moorreiche Waldgebiete ohne erhebliche Umweltauswirkungen
  - Betroffenheit des Biotopverbundes der Arten der Feuchtgrünländer und Niedermoore ohne erhebliche Umweltauswirkungen
  - Betroffenheit des Biotopverbundes der Arten der Trockenstandorte und Truppenübungsplätzen ohne erhebliche Umweltauswirkungen
  - Betroffenheit des Freiraumverbundsystems ohne erhebliche Umweltauswirkungen
- Betroffenheit von Schutzgebieten und Schutzobjekten des Naturschutzes**
- Beeinträchtigung von bestehenden Kompensationsmaßnahmen mit erheblichen Umweltauswirkungen
- Betroffenheit von Schutzobjekten des Naturschutzes <sup>[4]</sup>**
- Schutzgebiet FFH Kerngebiet
  - Naturschutzgebiet in SPA Kerngebiet
  - Schutzgebiet Biosphärenreservat Verbundgebiet
- Vorbelastungen <sup>[5]</sup>**
- Straßenverkehr
- Vorhaben <sup>[6]</sup>**
- Bestandsmaße, kompletter Rückbau
  - Bestandsmaße, Fundament schon fertig
  - Mastneubau mit Nummer
  - Trassenverlauf der 50Hertz Freileitung Güstrow-Wolmirstedt
  - Montagefläche
  - Zuwegung
  - Aufwuchshöhenbeschränkungen
- Nachrichtlich**
- Bundeslandgrenze <sup>[5]</sup>

### Biotypen <sup>[1]</sup>

- Fließgewässer / Standgewässer**
- 01121 § Flüsse und Ströme, naturnah, flachuferig mit Ufervegetation
  - 0113101 § Gräben, naturnah, unbeschattet, ständig wasserführend
  - 0113102 § Gräben, naturnah, unbeschattet, trocken gefallen oder nur stellenweise wasserführend
  - 0113201 § Gräben, naturnah, beschattet, ständig wasserführend
  - 0113311 § Gräben, weitgehend naturnah, ohne Verbauung, unbeschattet, ständig wasserführend
  - 02110 § Altarme von Fließgewässern
  - 01211 § Schiff-Röhricht an Fließgewässern
  - 01231 § kurzlebige Pioniervvegetation, einjährige Uferschlammfluren an Flüssen
  - 02113 § schwach eutrophe (mäßig nährstoffreiche) Altarme
  - 02151 § Teiche, unbeschattet
  - 022113 § Wasserschwaden-Röhricht an Standgewässern
- Anthropogene Rohbodenstandorte und Ruderalfluren**
- 03110 vegetationsfreie und -arme Sandflächen
  - 032101 Landreitgrasfluren, weitgehend ohne Gehölzbewuchs (Gehölzdeckung < 10%)
  - 032201 ruderaler Pioniergras, ruderaler Halbtrockenrasen und Queckenfluren (Agropyretes repens), weitgehend ohne Gehölzbewuchs (Gehölzdeckung < 10%)
  - 03229 sonstige ruderaler Pionier- und Halbtrockenrasen
  - 03240 zwei- und mehrjährige ruderaler Stauden und Distelfluren
- Moore und Sümpfe**
- 04326 § gehölzarmes Degenerationsstadium der Sauer-Zwischenmoore (mesotroph-saure Moore)
- Gras- und Staudenfluren**
- 0510311 § Feuchtwiesen nährstoffreicher Standorte, artenreiche Ausprägung, weitgehend ohne spontanen Gehölzbewuchs (Gehölzdeckung < 10%)
  - 0510411 § wechselfeuchtes Auengrünland, kraut- u./o. seggenarm, weitgehend ohne spontanen Gehölzbewuchs (Gehölzdeckung < 10%)
  - 051042 § wechselfeuchtes Auengrünland, kraut- u./o. seggenreich
  - 05104211 § wechselfeuchtes Auengrünland, kraut- u./o. seggenreich, weitgehend ohne spontanen Gehölzbewuchs (Gehölzdeckung < 10%)
  - 051052 Feuchtwiesen, verarmte Ausprägung
  - 051111 artenreiche Magerrasen
  - 051112 artenarme Fettweiden
  - 051121 Frischwiesen, artenreiche Ausprägung
  - 0511211 Frischwiesen, artenreiche Ausprägung, weitgehend ohne spontanen Gehölzbewuchs (Gehölzdeckung < 10%)
  - 051122 Frischwiesen, verarmte Ausprägung
  - 051132 ruderaler Wiesen, verarmte Ausprägung
  - 05121101 § silbergrasreiche Pionierfluren, weitgehend ohne spontanen Gehölzbewuchs (Gehölzdeckung < 10%)
  - 0512121 § Grasnäcken-Rauhblattschwengel-Rasen
  - 05121212 § Grasnäcken-Rauhblattschwengel-Rasen, mit spontanem Gehölzbewuchs (Gehölzdeckung 10-30%)
  - 051215 § kennartenarme Rostgrasfluren auf Trockenstandorten
  - 051312 § Grünlandbrache feuchter Standorte, von Rohrglanzgras dominiert
  - 051321 Grünlandbrachen frischer Standorte, artenreich (typische Grünlandarten)
  - 0514121 § flächige Hochstaudenfluren auf Grünlandbrachen, weitgehend ohne spontanen Gehölzbewuchs (Gehölzdeckung < 10%)
  - 051419 § Staudenfluren feuchter bis nasser Standorte
  - 051421 § Staudenfluren (Säume) frischer, nährstoffreicher Standorte, artenreiche Ausprägung
  - 051512 § Intensivgrasland frischer Standorte, fast ausschließlich mit verschiedenen Grasarten
  - 051522 § Intensivgrasland, frischer Standorte, neben Gräsern auch verschiedene krautige Pflanzenarten
- Zwergstrauchheiden und Nadelgebüsche**
- 0610201 § trockene Sandheide, weitgehend ohne Gehölzbewuchs (Gehölzdeckung < 10%)
  - 0610202 § trockene Sandheide, mit Gehölzbewuchs (Gehölzdeckung 10-30%)
- Laubgebüsche, Feldgehölze, Alleen, Baumreihen und Baumgruppen**
- 071012 § Gebüsche nasser Standorte, Strauchweidengebüsche der Flussauen
  - 071013 § Gebüsche nasser Standorte, Weidengebüsche gestörter, anthropogener Standorte
  - 071021 Laubgebüsche frischer Standorte, überwiegend heimische Arten
  - 071022 Laubgebüsche frischer Standorte, überwiegend nicht heimische Arten
  - 071111 § Feldgehölze nasser oder feuchter Standorte, überwiegend heimische Gehölzarten
  - 071311 geschlossene Hecken und Windschutzstreifen ohne Überschirmung, überwiegend heimische Gehölze
  - 071312 lückige Hecken und Windschutzstreifen ohne Überschirmung, überwiegend heimische Gehölze
  - 071321 geschlossene Hecken und Windschutzstreifen, von Bäumen überschirmt (> 10% Überschirmung), überwiegend heimische Gehölze
  - 071322 lückige Hecken und Windschutzstreifen, von Bäumen überschirmt (> 10% Überschirmung), überwiegend heimische Gehölze
  - 071323 geschlossene Hecken und Windschutzstreifen, von Bäumen überschirmt (> 10% Überschirmung), überwiegend nicht heimische Gehölze
  - 071324 lückige Hecken und Windschutzstreifen, von Bäumen überschirmt (> 10% Überschirmung), überwiegend nicht heimische Gehölze
  - 0714111 § Alleen, mehr oder weniger geschlossen und in gesundem Zustand, überwiegend heimische Baumarten, überwiegend Altbäume
  - 0714112 § Alleen, mehr oder weniger geschlossen und in gesundem Zustand, überwiegend heimische Baumarten, überwiegend Altbäume
  - 0714121 § Alleen, lückig oder hoher Anteil an geschädigten Bäumen, überwiegend heimische Baumarten, überwiegend Altbäume
  - 0714211 § Baumreihen, mehr oder weniger geschlossen und in gesundem Zustand, überwiegend heimische Baumarten, überwiegend Altbäume
  - 0714212 § Baumreihen, mehr oder weniger geschlossen und in gesundem Zustand, überwiegend heimische Baumarten, überwiegend mittleres Alter (> 10 Jahre)
  - 0714231 § Baumreihen, mehr oder weniger geschlossen und in gesundem Zustand, überwiegend nicht heimische Baumarten, überwiegend Altbäume
  - 0715111 § markanter Solitärbaum, heimische Baumart, Altbau
  - 0715221 § sonstige Solitärbäume, heimische Baumarten, überwiegend Altbäume
  - 0715222 § sonstige Solitärbäume, nicht heimische Baumarten, überwiegend mittleres Alter (> 10 Jahre)
  - 0715311 § einschichtige oder kleine Baumgruppen, heimische Baumarten, überwiegend Altbäume
  - 0715312 § einschichtige oder kleine Baumgruppen, heimische Baumarten, überwiegend mittleres Alter (> 10 Jahre)
  - 07170 § flächige Obstbestände (Streuobstwiesen)
  - 0717101 § genutzte Streuobstwiesen, überwiegend Altbäume
  - 0717302 § aufgelassene Streuobstwiesen, überwiegend mittleres Alter (> 10 Jahre)
  - 07190 § standorttypischer Gehölzsaum an Gewässern
- Wälder und Forste**
- 081925 § Drahtschmielen-Eichenwald
  - 08221 § Beerenkraut-Kiefernwald
  - 08261 Kahlflecken, Rodungen
  - 08262 junge Aufforstungen
  - 08281 Vorwälder trockener Standorte
  - 08470 Fichtenforste
  - 08480020 Kiefernforste auf mittel bis ziemlich arm nährstoffversorgten Böden
  - 08528 Buchenforste mit Kiefer (Mischbaumart, FI.-Ant. > 30%)
- Äcker**
- 09133 Intensiv genutzte Lehmäcker
  - 09143 Ackerbrachen auf Lehmböden
  - 09152 Wildäcker, brachliegend
- Biotope der Grün- und Freiflächen**
- 101011 Grünanlagen unter 2 ha
  - 10111 Gärten

- Bebaute Gebiete, Verkehrsanlagen und Sonderflächen**
- 12261 Einzel- und Reihenhausbau mit Ziegärten
  - 12291 Dörfliche Bebauung / Dorfkern, ländlich
  - 12400 Landwirtschaft und Tierhaltung
  - 12410 Gebäude bäuerlicher Landwirtschaft
  - 126122 Straßen mit Asphalt- oder Betondecke, ohne bewachsenen Mittelstreifen
  - 12651 Unbefestigter Weg
  - 12652 Weg mit wasserundurchlässiger Befestigung
  - 12653 Teilverseigelter Weg (incl. Pflaster)
  - 12654 Versiegelter Weg
  - 12661 Gleisanlagen außerhalb der Bahnhöfe

<sup>[1]</sup> Ökoplan (2021)  
<sup>[2]</sup> Ökoplan (2017)  
<sup>[3]</sup> LFU (2017)  
<sup>[4]</sup> LFU (2022)  
<sup>[5]</sup> DLM25 (2022)  
<sup>[6]</sup> Imp GmbH (2022)  
<sup>[7]</sup> LFU (2022)  
<sup>[8]</sup> Landesentwicklungsplan Berlin Brandenburg



## Planfeststellungsverfahren

### Netzverstärkung Güstrow - Wolmirstedt 380-kV-Leitung Perleberg - Stendal West, Teilabschnitt Brandenburg

Abschnitt: **Abschnitt Brandenburg**

**Titel:** Umweltverträglichkeitsstudie (UVS)  
Karte 10: Schutzgut Pflanzen und biologische Vielfalt - Auswirkungsprognose

Unterlage: **8.3.4** Blatt: **4 / 4** Maßstab: **1 : 10.000**



© GeoBasis-DE/LGB 2018

Vorhabenträger: 50Hertz Transmission GmbH  
Heidestraße 2  
D-10557 Berlin

Bearbeitung: **Förster  
Planungsbüro**  
Dudenstr. 15 10965 Berlin  
Tel.: 030/ 789903-96 Fax: -97

Nr.	Änderung	Datum	Name

aufgestellt: 31.08.2022


  
I.A. M. Wildgrube I.A. M. Mackprang

geändert: