



Lausitz Energie Bergbau AG

# 110-kV Hochspannungsfreileitung

## Neuendorf-Cottbus Nord

Abschnitt:

Planung: Neuanspannung UW Neuendorf

### Profilplan

Maßstab der Längen 1:2000  
Maßstab der Höhen 1:500

von Mast Ndf bis Mast MAST 1

SEIL	ART	BÜNDEL	SEILTYP / QUERSCHNITT	AUSL. TEMP.	S <sub>M</sub> (N/mm <sup>2</sup> )	S <sub>G</sub> (N/mm <sup>2</sup> )	S <sub>-5°C</sub> (N/mm <sup>2</sup> )	STATUS
A	110	1	AL/ST-EN 240/40	80° KRD	23.30	40.00	40.00	Soll
B	110	1	AL/ST-EN 240/40	80° KRD	23.30	40.00	40.00	Soll
C	110	1	AL/ST-EN 240/40	80° KRD	23.33	40.00	40.00	Soll
X	SLH	1	AY/AW LWL 52/25-5.6	40° KRD	37.55	86.78	84.00	Soll

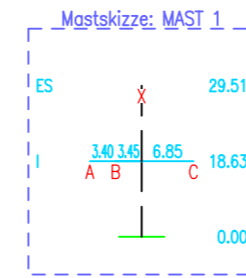
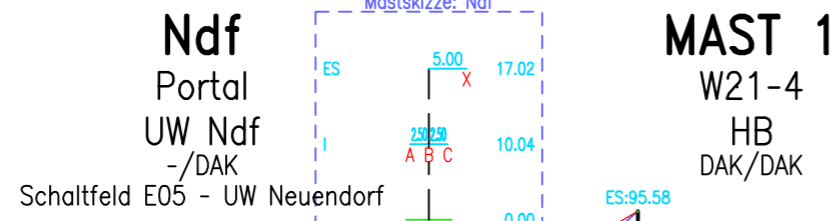
Masttypen: UW Ndf, HB  
 Berechnungsverfahren Ket, Norm VDE 9/19 HSP, g = 9.81 m/s<sup>2</sup>  
 1 fache Windlast Zone 2 (50J-Zug/3J-Aus), 1 fache Eislast (Zone 1)  
 Auslegungstemperatur = T<sub>max</sub> + KRD; T<sub>max</sub>=80°C/40°C; KRD = 40 Jahre  
 Auflegejahr: 2024

Änderungen		Datum
Einbau Rodurflex-Standardkette, Auflage LWL 52/25		18.04.23

Ausgabe:	25.07.23	08:52:39
Erstellt:	19.01.23	11:31:01
Inhalt:	Planung	



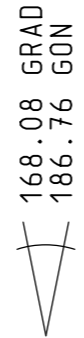
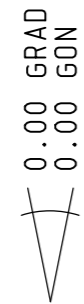
Ein Unternehmen der  
**erwia** Gruppe



S Ebene	Traverse
A I	2.50 li.
B I	0.00
C I	2.50 re.
X ES	5.00 re.

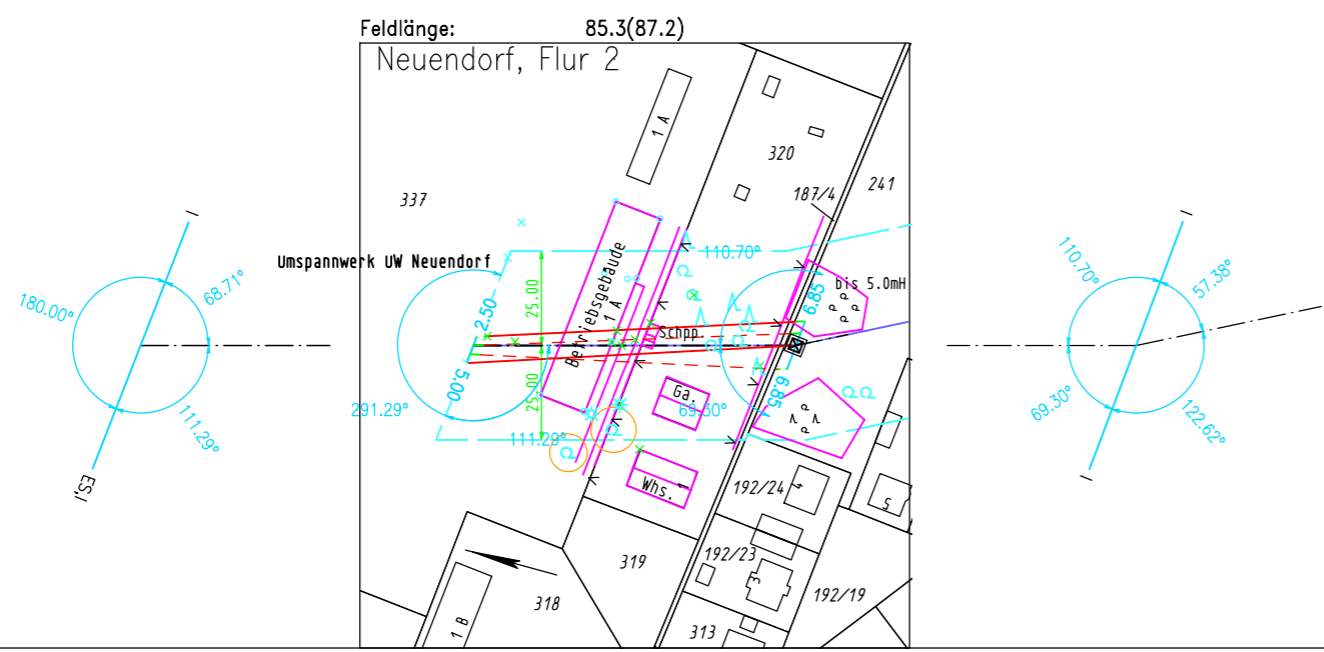
S Ebene	Traverse
A I	6.85 li.
B I	3.45 li.
C I	6.85 re.
X ES	0.00

Lastfallliste	
1	80° KRD
2	40° KRD
3	40° KRD W(aus)
4	-5° Eis KRD
5	-5°FuZ KRD
6	40° Wind(aus)
7	40°
8	-5° Eis



Höhenanschluss:  
 Herkunft : per GPS  
 Lage :  
 Art, Nr. :  
 Höhe ü. NHN16:  
 Letzte Festl. :

Nutzungsart	Durchhang	Abstand	Objektart	Objekthöhe	Seitliche Oberhöhung	Geländehöhe
Ndf	A-L=Seil 1-9=Lastfall	V=vertikal H=horizontal D=direkt			links 7 m rechts 7 m	15.00 m ü. NHN16
Betriebsfl	9.88-V 0.45-A 1	9.88-V		65.77		65.77
Wohn	2.20-D 0.83-A 6	2.20-D		65.78		65.78
Garten	5.47-V 2.38-B 1	5.47-V		65.78		65.78
Unland	5.89-V 2.40-A 1	5.89-V		65.68		65.68
	10.19-H 1.94-C 3	10.19-H		20.9		20.9
	11.58-V 2.42-B 1	11.58-V		22.8		22.8
	7.72-Blitzableiter	7.72-Blitzableiter		36.5		36.5
	71.30-Bauwerk (DN<=15°)	71.30-Bauwerk		37.9		37.9
	69.35-Lampen	69.35-Lampen		38.2		38.2
	65.83-Sträucher	65.83-Sträucher		42.6		42.6
	78.35-Seil B	78.35-Seil B		44.0		44.0
	73.74-Wohnhaus	73.74-Wohnhaus		46.8		46.8
	68.26-Nebengebäude	68.26-Nebengebäude		52.0		52.0
	74.54-Obstbaum	74.54-Obstbaum		58.4		58.4
	9.81-V 2.44-A 1	9.81-V		63.6		63.6
	7.11-H 1.85-A 3	7.11-H		65.93		65.93
	2.39-V 0.85-C 1	2.39-V		65.67		65.67
	MAST 1			66.06		66.06



FMPROFIL V8.14.11 (V-Version, BBD2763B-04F25E85-79FCE688-4E92A79B-55CBA96F)