

Gewässerausbau Cottbuser See
 Teilvorhaben 2 „Herstellung des Cottbuser Sees“
 Ausbau des „Schwarzen Grabens“
 als Ableiter für den künftigen Cottbuser See

Objekt Nr.	Bezeichnung	Bw.-Nr.	Bauwerk	Gewässer	Lage				Ist Km	Plan Km	Vorgesehene Maßnahme/ Funktion/Beschreibung (Länge, Breite, DN,....)	Ort Plan Zeichnung	Rechtliche Verhältnisse, berührte Grundstücke und Unterhaltungspflichten					Eigentümer	Unterhaltungspflichtiger
					Koordinaten RD 83		Koordinaten ETRS89						Grundstücksbetroffenheit						
					HW (X)	RW (Y)	HW (X)	RW (Y)					Land-kreis	Gemarkung	Flur	Flurstück Ist	Flurstück Plan		
9	Ausbau Schwarzer Graben	Mau-23.7K-1	ehem. Bahnbrücke (DB 6253)	Schwarzer Graben	5.457.603,33	5.744.104,94	5.742.252,09	3.457.483,74	4+165	-	Rückbau Brückewiderlager aus Mauerwerk (B x H x L: 6,00 x 2,00 x 5,00 m), Rückbau kleine Rohrbrücke (Beton)	-	SPN	Maust	4	86/1, 87 86/2, 73/6	-	-	a) GV Spree-Neiße b) ----
9	Ausbau Schwarzer Graben	Mau-23.7K-3	Rohrdurchlass mit FAA	Schwarzer Graben	5.457.597,60	5.743.711,84	3.457.478,01	5.741.859,14	4+568	4+543	Neubau Brücke mit 1-Feld-Wehr (1 x 3,00 m, Doppelschütz), FAA (LW: 1,95 m) und Ottergang (lichte B: 1,00 m) Wiederherstellung K7137 mit Geländer und Schutzeinrichtung Gesamt B x H x L: 18,60 x 3,30 x 34,62 m	A4b_5.8.1 A4b_5.8.2 A4b_5.8.3 BW-Plan	SPN	Maust	2	547, 541, 545, 621, 552, 551, 239/3	547, 545, 621, 552, 551, 239/3	-	a) GV Spree-Neiße b) GV Spree-Neiße
9	Ausbau Schwarzer Graben	Mau-23.7L-1	Brücke	Schwarzer Graben	5.457.842,67	5.743.484,85	3.457.722,97	5.741.632,25	5+020	4+919	Erhalt des Bauwerkes (B168), keine Maßnahmen	-	SPN	Maust	2	430, 235/7, 207/6, 251/3, 235/3, 207/2, 207/5, 235/8	-	-	a) GV Spree-Neiße b) GV Spree-Neiße
9	Ausbau Schwarzer Graben	Mau-23.7L-2	Rechteckdurchlass mit FAA	Schwarzer Graben	5.458.120,79	5.743.336,22	3.458.000,98	5.741.483,67	5+339	5+238	Neubau Betonrahmendurchlass mit 1-Feld-Wehr (1 x 3,00 m, Doppelschütz), FAA (LW: 1,95 m) und Überfahrt (B: 3,00 m) Gesamt B x H x L: 14,99 x 3,00 x 28,00 m	A4b_5.9.1 A4b_5.9.2 A4b_5.9.3	SPN	Maust	7	48, 51	5, 42, 43, 44, 48, 51	-	a) GV Spree-Neiße b) GV Spree-Neiße
9	Ausbau Schwarzer Graben	Cot23.7L-10	Rohrdurchlass	Schwarzer Graben	5.458.176,38	5.742.853,78	3.458.056,54	5.741.001,42	5+839	5+734	Neubau Betonrahmendurchlass (2 x LW 1,50 m) (B x H x L: 3,90 x 2,27 x 11,41 m)	A4b_5.11.1	SPN	Maust	7	48	48, 60, 64	-	a) GV Spree-Neiße b) GV Spree-Neiße
9	Ausbau Schwarzer Graben	Cot23.7L-9	Bahnbrücke (DB 6345)	Schwarzer Graben	5.458.176,35	5.742.813,55	3.458.056,51	5.740.961,21	5+874	5+774	Erhalt des Bauwerkes, keine Maßnahmen	-	Cottbus	Willmersdorf	6	26	-	-	a) GV Spree-Neiße b) GV Spree-Neiße
9	Ausbau Schwarzer Graben	Cot23.7L-8	Wegbrücke	Schwarzer Graben	5.458.225,73	5.742.510,62	3.458.105,87	5.740.658,41	6+188	6+088	Neubau Betonrahmendurchlass (2 x LW 1,50 m) (B x H x L: 3,90 x 2,21 x 11,23 m)	A4b_5.10.1	Cottbus	Willmersdorf	6	36	35, 36	-	a) GV Spree-Neiße b) GV Spree-Neiße
9	Ausbau Schwarzer Graben	Cot23.7L-7a	Straßenbrücke	Schwarzer Graben	5.458.406,66	5.742.203,23	3.458.286,72	5.740.351,13	6+543	6+443	Erhalt des Bauwerkes (L473, Hammergraben), keine Maßnahmen	-	Cottbus	Willmersdorf	6	46, 47, 48, 50, 58	-	-	a) GV Spree-Neiße b) GV Spree-Neiße
9	Ausbau Schwarzer Graben	-	Rohrdurchlass	Schwarzer Graben	5.458.298,07	5.742.025,53	3.458.178,18	5.740.173,51	6+807	-	Erhalt des Bauwerkes, keine Maßnahmen	-	Cottbus	Willmersdorf	6	34	-	-	a) GV Spree-Neiße b) GV Spree-Neiße
9	Ausbau Schwarzer Graben	-	Rohrdurchlass	Schwarzer Graben	5.458.302,79	5.741.846,03	3.458.182,89	5.739.994,08	6+986	-	Erhalt des Bauwerkes, keine Maßnahmen	-	Cottbus	Willmersdorf	6	34	-	-	a) GV Spree-Neiße b) GV Spree-Neiße
9	Ausbau Schwarzer Graben	-	Rohrdurchlass	Hetmankagraben	5.458.575,30	5.742.059,69	3.458.455,30	5.740.207,65	0+150	6+650	Rückbau Durchlass (DN 800 B, L: 30 m)	-	SPN	Maust	1	10, 147	-	-	a) GV Spree-Neiße b) ----

Hinweis:
 Die nachstehenden Bauwerke sind mit der 2. Tektur nicht mehr Gegenstand der Planung und daher nicht mehr im Bauwerksverzeichnis enthalten
 Mai-23.7Ka-1
 Mai-23.7K-2
 Mai-23.7K-3
 Mai-23.7K-4
 Mai-23.7K-5
 Mai-23.7K-6

Objekt Nr.	Bezeichnung	Bw.-Nr.	Bauwerk	Gewässer	LK	Lage						Entsorgung															
						Koordinaten RD 83		Koordinaten ETRS89		Ist Km	Plan Km	Beton-aufbruch	Mauer-werk	Beton-rohr-leitung	Eisen Stahl	Asphalt	Gehölz	Erdaushub	Oberboden-entsorgung	Boden-entsorgung	Sediment Z0	Sediment Z1.2	gemischte Siedlungs-abfälle 200301	Kunst-stoffe 170203	biologisch abbaubare Abfälle 200201	Entsorgung*	
						HW (X)	RW (Y)	HW (X)	RW (Y)	von bis	von bis	170101	[m³]	[m³]	[m]	[m³]	170302	[t]	[m³]	[m³]	[m³]	[m³]	[t]	[t]	[t]		
9	Ausbau Schwarzer Graben	Mau-23.7K-1	ehem. Bahnbrücke (DB 6253)	Schwarzer Graben	SPN	Schnittpunkt BW und Schwarzer Graben	5.457.603,33	5.744.104,94	5.742.252,09	3.457.483,74	4+165	-	20	50	-	1	-	-	-	-	-	-	-	-	-	-	-
9	Ausbau Schwarzer Graben	Mau-23.7K-3	Rohrdurchlass mit FAA	Schwarzer Graben	SPN	Schnittpunkt BW und Schwarzer Graben	5.457.597,60	5.743.711,84	3.457.478,01	5.741.859,14	4+568	4+543	25	-	32	1	300	-	-	-	560	-	-	-	-	-	-
9	Ausbau Schwarzer Graben	Mau-23.7L-1	Brücke	Schwarzer Graben	SPN	Schnittpunkt BW und Schwarzer Graben	5.457.842,67	5.743.484,85	3.457.722,97	5.741.632,25	5+020	4+919	-	-	-	-	-	-	-	-	-	-	-	-	-	-	-
9	Ausbau Schwarzer Graben	Mau-23.7L-2	Rechteckdurchlass mit FAA	Schwarzer Graben	SPN	Schnittpunkt BW und Schwarzer Graben	5.458.120,79	5.743.336,22	3.458.000,98	5.741.483,67	5+339	5+238	30	-	-	1	-	-	-	-	800	-	-	-	-	-	-
9	Ausbau Schwarzer Graben	Cot23.7L-10	Rohrdurchlass	Schwarzer Graben	CB	Schnittpunkt BW und Schwarzer Graben	5.458.176,38	5.742.853,78	3.458.056,54	5.741.001,42	5+839	5+734	5	-	8	-	-	3	-	-	400	-	-	-	-	-	SBB mBH
9	Ausbau Schwarzer Graben	Cot23.7L-9	Bahnbrücke (DB 6345)	Schwarzer Graben	CB	Schnittpunkt BW und Schwarzer Graben	5.458.176,35	5.742.813,55	3.458.056,51	5.740.961,21	5+874	5+774	-	-	-	-	-	-	-	-	-	-	-	-	-	-	
9	Ausbau Schwarzer Graben	Cot23.7L-8	Wegbrücke	Schwarzer Graben	CB	Schnittpunkt BW und Schwarzer Graben	5.458.225,73	5.742.510,62	3.458.105,87	5.740.658,41	6+188	6+088	5	-	13	-	-	-	-	-	400	-	-	-	-	-	SBB mBH
9	Ausbau Schwarzer Graben	Cot23.7L-7a	Straßenbrücke	Schwarzer Graben	SPN	Schnittpunkt BW und Schwarzer Graben	5.458.406,66	5.742.203,23	3.458.286,72	5.740.351,13	6+543	6+443	-	-	-	-	-	-	-	-	-	-	-	-	-	-	
9	Ausbau Schwarzer Graben	-	Rohrdurchlass	Schwarzer Graben	SPN	Schnittpunkt BW und Schwarzer Graben	5.458.298,07	5.742.025,53	3.458.178,18	5.740.173,51	6+807	-	-	-	-	-	-	-	-	-	-	-	-	-	-	-	
9	Ausbau Schwarzer Graben	-	Rohrdurchlass	Schwarzer Graben	CB	Schnittpunkt BW und Schwarzer Graben	5.458.302,79	5.741.846,03	3.458.182,89	5.739.994,08	6+986	-	-	-	-	-	-	-	-	-	-	-	-	-	-	-	
9	Ausbau Schwarzer Graben	-	Rohrdurchlass	Hetmankagraben	SPN	Schnittpunkt BW und Hetmankagraben	5.458.575,30	5.742.059,69	3.458.455,30	5.740.207,65	0+150	6+650	35	-	30	-	-	-	-	-	-	-	-	-	-	-	
9	Ausbau Schwarzer Graben	-	Verziehung Graben	Schwarzer Graben	SPN	Zwischen K7137 und B168	-	-	-	-	4+576	4+550	-	-	-	-	-	-	-	80	630	-	-	-	-	-	
9	Ausbau Schwarzer Graben	-	Sohlpassung	Schwarzer Graben	CB	Baubeginn bis oh. Querung Hammergraben	-	-	-	-	3+450	3+450	-	-	-	-	-	-	-	-	270	-	-	-	-	-	
9	Ausbau Schwarzer Graben	-	Sohlpassung	Schwarzer Graben	SPN	Baubeginn bis oh. Querung Hammergraben	-	-	-	-	3+450	3+450	-	-	-	-	-	-	-	-	310	420	-	-	-	-	
9	Ausbau Schwarzer Graben	-	Grabenprofilierung, Ausbau	Schwarzer Graben	CB	Baubeginn bis gepl. Dammbauwerk Cottbuser See	-	-	-	-	3+450	3+450	-	-	-	-	-	-	540	4.520	-	-	-	-	-	-	
9	Ausbau Schwarzer Graben	-	Grabenprofilierung, Ausbau	Schwarzer Graben	SPN	Baubeginn bis gepl. Dammbauwerk Cottbuser See	-	-	-	-	3+450	3+450	-	-	-	-	-	-	1.460	12.230	-	-	-	-	-	-	
9	Ausbau Schwarzer Graben	-	Ersatzneubau Rohrleitung	Schwarzer Graben	SPN	linksseitig	5.742.961,65	5.458.150,37	5.741.109,25	3.458.030,55	5+723	5+622	-	-	-	-	-	-	-	40	-	-	-	-	-	-	

Die Entsorgung erfolgt nach Möglichkeit über regionale Anbieter in Abstimmung mit den Abfallwirtschaftsbehörden der Stadt Cottbus und des Landkreises Spree-Neiße sowie auf Basis der gültigen Rechtsgrundlagen. Eine genaue Zuordnung ist aufgrund des zeitlichen Rahmens der Umsetzung (ab 2018) gegenwärtig nicht möglich.

Hinweis:

Die nachstehenden Bauwerke sind mit der 2. Tektur nicht mehr Gegenstand der Planung und daher nicht mehr im Bauwerksverzeichnis enthalten

- Mai-23.7Ka-1
- Mai-23.7K-2
- Mai-23.7K-3
- Mai-23.7K-4
- Mai-23.7K-5
- Mai-23.7K-6
- Mai-23.7K-7

Lfd. Nr.	Objekt Nr.	Bezeichnung	Bw.-Nr.	Lage						Kurzbeschreibung	Umfang/Größe des Projekts
				Koordinaten RD 83		Koordinaten ETRS89		Ist Km	Plan Km		
				HW (X)	RW (Y)	HW (X)	RW (Y)	von	von		
								bis	bis		
1	9	Ausbau Schwarzer Graben	Mau-23.7K-1	5.457.603,33	5.744.104,94	5.742.252,09	3.457.483,74	4+165	-	Rückbau Brückenwiderlager und Rohrbrücke ehem. Bahndamm (DB 6253)	Rückbau Brückwiderlager aus Mauerwerk, (B x H x L: 6,00 x 2,00 x 5,00 m), Rückbau kleine Rohrbrücke (Beton)
2	9	Ausbau Schwarzer Graben	Mau-23.7K-3	5.457.597,60	5.743.711,84	3.457.478,01	5.741.859,14	4+568	4+543	Ersatzneubau Staubauwerk mit Wehrverschluss, Fischaufstiegsanlage und Ottergang in der Kreisstraße K7137 (Maust - Döbbrick)	Neubau Brücke mit 1-Feld-Wehr (1 x 3,00 m, Doppelschütz), FAA (LW: 1,95 m) und Ottergang (lichte B: 1,00 m) Wiederherstellung K7137 mit Geländer und Schutzeinrichtung, Gesamt B x H x L: 18,60 x 3,30 x 34,62 m
3	9	Ausbau Schwarzer Graben	Mau-23.7L-1	5.457.842,67	5.743.484,85	3.457.722,97	5.741.632,25	5+020	4+919	Erhalt Straßenbrücke B168 (B x H x L: 6,70 x 1,40 x 23,3 m)	keine Maßnahmen
4	9	Ausbau Schwarzer Graben	Mau-23.7L-2	5.458.120,79	5.743.336,22	3.458.000,98	5.741.483,67	5+339	5+238	Ersatzneubau Staubauwerk mit Wehrverschluss, Fischaufstiegsanlage und Überfahrt für landwirtschaftliche Nutzfahrzeuge	Neubau Betonrahmendurchlass mit 1-Feld-Wehr (1 x 3,00 m, Doppelschütz), FAA (LW: 1,95 m) und Überfahrt (B: 3,00 m), Gesamt B x H x L: 14,99 x 3,00 x 28,00 m
5	9	Ausbau Schwarzer Graben	Cot23.7L-10	5.458.176,38	5.742.853,78	3.458.056,54	5.741.001,42	5+839	5+734	Ersatzneubau Durchlass (landwirtschaftlicher Weg)	Neubau Betonrahmendurchlass (2 x LW 1,50 m) (B x H x L: 3,90 x 2,27 x 11,41 m)
6	9	Ausbau Schwarzer Graben	Cot23.7L-9	5.458.176,35	5.742.813,55	3.458.056,51	5.740.961,21	5+874	5+774	Erhalt Bahnbrücke (DB 6345) (B x H x L: 3,00 x 2,75 x 15,50 m)	keine Maßnahmen
7	9	Ausbau Schwarzer Graben	Cot23.7L-8	5.458.225,73	5.742.510,62	3.458.105,87	5.740.658,41	6+188	6+088	Ersatzneubau Wegbrücke	Neubau Betonrahmendurchlass (2 x LW 1,50 m) (B x H x L: 3,90 x 2,21 x 11,23 m)
8	9	Ausbau Schwarzer Graben	Cot23.7L-7a	5.458.406,66	5.742.203,23	3.458.286,72	5.740.351,13	6+543	6+443	Erhalt des Querungsbauwerkes (L473, Hammergraben) (B x H x L: 2,70 x 1,75 x 83 m)	keine Maßnahmen
9	9	Ausbau Schwarzer Graben	-	5.458.298,07	5.742.025,53	5.740.173,51	3.458.178,18	6+807	-	Erhalt des Durchlasses (DN 800 B, L: 12 m) im Altlauf des Schwarzen Grabens	keine Maßnahmen
10	9	Ausbau Schwarzer Graben	-	5.458.302,79	5.741.846,03	5.739.994,08	3.458.182,89	6+986	-	Erhalt des Durchlasses (DN 800 B, L: 12 m) im Altlauf des Schwarzen Grabens	keine Maßnahmen
11	9	Ausbau Schwarzer Graben	-	5.458.575,30	5.742.059,69	5.740.207,65	3.458.455,30	0+150	6+650	Rückbau Durchlass im Hetmankgraben (Neulauf Schwarzer Graben)	Rückbau Durchlass (DN 800 B, L: 30 m)
12	9	Ausbau Schwarzer Graben	-	-	-	-	-	3+450 -	3+450 6+730	Herstellung Grabenprofil	Grabenausbau (L: 1.100 m), Sohlvertiefung (i. M. 0,2 m), Sohlverbreiterung auf 2m Grabenausbau (L: 2.180 m), Sohlvertiefung (i. M. 0,2 m), Sohlverbreiterung auf 3m

*) Für die Ermittlung der für die Massentransporte erforderlichen LKW-Fahrten wurde von einem 3-Achskipper mit einem Ladevermögen von 10m³ und 15t ausgegangen.

Hinweis:

Die nachstehenden Bauwerke sind mit der 2. Tektur nicht mehr Gegenstand der Planung und daher nicht mehr im Bauwerksverzeichnis enthalten

- Mai-23.7Ka-1
- Mai-23.7K-2
- Mai-23.7K-3
- Mai-23.7K-4
- Mai-23.7K-5
- Mai-23.7K-6
- Mai-23.7K-7

Gewässerausbau Cottbuser See
 Teilvorhaben 2 „Herstellung des Cottbuser Sees“
 Ausbau des „Schwarzen Grabens“
 als Ableiter für den künftigen Cottbuser See

Lfd. Nr.	Objekt Nr.	Bezeichnung	Bw.-Nr.	Erdarbeiten				Emissionen und Abfälle										Transport und Verkehr		Projektdauer	
				Abtragungen	Aufschüttungen	Baggerarbeiten	Bodenverdichtung	Ablagerungen	Erschütterungen	Bodenverschmutzung	Wasserverschmutzung	Luftverschmutzung	Tausalzeinsatz	Licht, Wärme	Staub	Lärm	Fahrzeuge	Dauer	Bauphase	Betriebsphase	
				[m³]	[m³]	[m³]	[m²]	[m³]	[Art / Dauer]	[m²]	[Art / Menge]	[Art / Menge]	[kg/ha]	[Art / Dauer]	[Art / Dauer]	[Art / Dauer]	[Art / Anzahl]				
				a) baubedingt b) anlagebedingt	a) keine b) keine	a) 250 b) keine	a) s. Grabenausbau b) keine	a) 25 (Oberboden) b) keine	a) keine b) keine	a) keine b) keine	a) keine b) keine	a) keine b) keine	nein	vernachlässigbar	a) Staub während der Bauphase b) keine c) ggf. Baustraßen wässern	a) während der Bauphase (Baumaschinen, LKW) b) keine c) Baumaßnahmen nur an Werktagen	a) Massentransporte Entsorgung ca. 2* b) keine	a) 4 Wochen b) -	03/2023-05/2023	-	
2	9	Ausbau Schwarzer Graben	Mau-23.7K-3	a) 560 b) keine	a) keine b) keine	a) 1.550 b) keine	a) s. Grabenausbau b) keine	a) 100 (Oberboden) b) keine	a) Herstellung Spundwand ca. 1 Woche b) keine	a) keine b) keine	a) keine b) keine	a) keine b) keine	nein	vernachlässigbar	a) Staub während der Bauphase b) keine c) ggf. Baustraßen wässern	a) während der Bauphase (Baumaschinen, LKW) b) keine c) Baumaßnahmen nur an Werktagen	a) Massentransporte Entsorgung ca. 59* Massentransporte Lieferung ca. 81* b) keine	a) 18 Wochen (Teil 1) a) 34 Wochen (Teil 2) b) 1 x wöchentlich (Unterhaltung)	11/2021-03/2022 (Teil 1) 07/2022-03/2023 (Teil 2)	1 x monatlich Kontrolle Unterhaltung	
3	9	Ausbau Schwarzer Graben	Mau-23.7L-1	-	-	-	-	-	-	-	-	-	-	-	-	-	-	-	-	-	
4	9	Ausbau Schwarzer Graben	Mau-23.7L-2	a) 800 b) keine	a) keine b) keine	a) 2.050 b) keine	a) s. Grabenausbau b) keine	a) 60 (Oberboden) b) keine	a) Herstellung Spundwand ca. 1 Woche b) keine	a) keine b) keine	a) keine b) keine	a) keine b) keine	nein	vernachlässigbar	a) Staub während der Bauphase b) keine c) ggf. Baustraßen wässern	a) während der Bauphase (Baumaschinen, LKW) b) keine c) Baumaßnahmen nur an Werktagen	a) Massentransporte Entsorgung ca. 83* Massentransporte Lieferung ca. 94* b) keine	a) 28 Wochen b) 1 x monatlich (Unterhaltung)	08/2022-03/2023	1 x monatlich Kontrolle Unterhaltung	
5	9	Ausbau Schwarzer Graben	Cot23.7L-10	a) 400 b) keine	a) keine b) keine	a) 1.000 b) keine	a) s. Grabenausbau b) keine	a) 50 (Oberboden) b) keine	a) keine b) keine	a) keine b) keine	a) keine b) keine	a) keine b) keine	nein	vernachlässigbar	a) Staub während der Bauphase b) keine c) ggf. Baustraßen wässern	a) während der Bauphase (Baumaschinen, LKW) b) keine c) Baumaßnahmen nur an Werktagen	a) Massentransporte Entsorgung ca. 41* Massentransporte Lieferung ca. 63* b) keine	a) 10 Wochen b) 1 x monatlich (Unterhaltung)	05/2022-07/2022	1 x monatlich Kontrolle Unterhaltung	
6	9	Ausbau Schwarzer Graben	Cot23.7L-9	-	-	-	-	-	-	-	-	-	-	-	-	-	-	-	-	-	
7	9	Ausbau Schwarzer Graben	Cot23.7L-8	a) 400 b) keine	a) keine b) keine	a) 1.700 b) keine	a) s. Grabenausbau b) keine	a) 50 (Oberboden) b) keine	a) keine b) keine	a) keine b) keine	a) keine b) keine	a) keine b) keine	nein	vernachlässigbar	a) Staub während der Bauphase b) keine c) ggf. Baustraßen wässern	a) während der Bauphase (Baumaschinen, LKW) b) keine c) Baumaßnahmen nur an Werktagen	a) Massentransporte Entsorgung ca. 41* Massentransporte Lieferung ca. 63* b) keine	a) 10 Wochen b) 1 x monatlich (Unterhaltung)	01/2022-03/2022	1 x monatlich Kontrolle Unterhaltung	
8	9	Ausbau Schwarzer Graben	Cot23.7L-7a	-	-	-	-	-	-	-	-	-	-	-	-	-	-	-	-	-	
9	9	Ausbau Schwarzer Graben	-	-	-	-	-	-	-	-	-	-	-	-	-	-	-	-	-	-	
10	9	Ausbau Schwarzer Graben	-	-	-	-	-	-	-	-	-	-	-	-	-	-	-	-	-	-	
11	9	Ausbau Schwarzer Graben	-	a) keine b) keine	a) keine b) keine	a) 350 b) keine	a) s. Grabenausbau b) keine	a) keine b) keine	a) keine b) keine	a) keine b) keine	a) keine b) keine	a) keine b) keine	nein	vernachlässigbar	a) Staub während der Bauphase b) keine c) ggf. Baustraßen wässern	a) während der Bauphase (Baumaschinen, LKW) b) keine c) Baumaßnahmen nur an Werktagen	a) Massentransporte Entsorgung ca. 4* b) Massentransporte Lieferung ca. 4* b) keine	a) 4 Wochen b) -	01/2022-02/2022	-	
12	9	Ausbau Schwarzer Graben	-	a) 20.460 b) keine	a) keine b) keine	a) 24.800 b) keine	a) 58.000 b) keine	a) keine b) keine	a) keine b) keine	a) keine b) keine	a) keine b) keine	a) keine b) keine	nein	vernachlässigbar	a) Staub während der Bauphase b) keine c) ggf. Baustraßen wässern	a) während der Bauphase (Baumaschinen, LKW) b) keine c) Baumaßnahmen nur an Werktagen	a) Massentransporte Entsorgung ca. 1.975* Massentransporte Lieferung ca. 609* b) keine	a) 88 Wochen b) 2 x jährlich (Unterhaltung)	01/2022-09/2023	2 x jährlich Kontrolle Unterhaltung	

*) Für die Ermittlung der für die Massentransporte erforderlichen LKW-Fahrten wurde von einem 3-Achsskipper mit einem Ladevermögen von 10m³ und 15t ausgegangen.

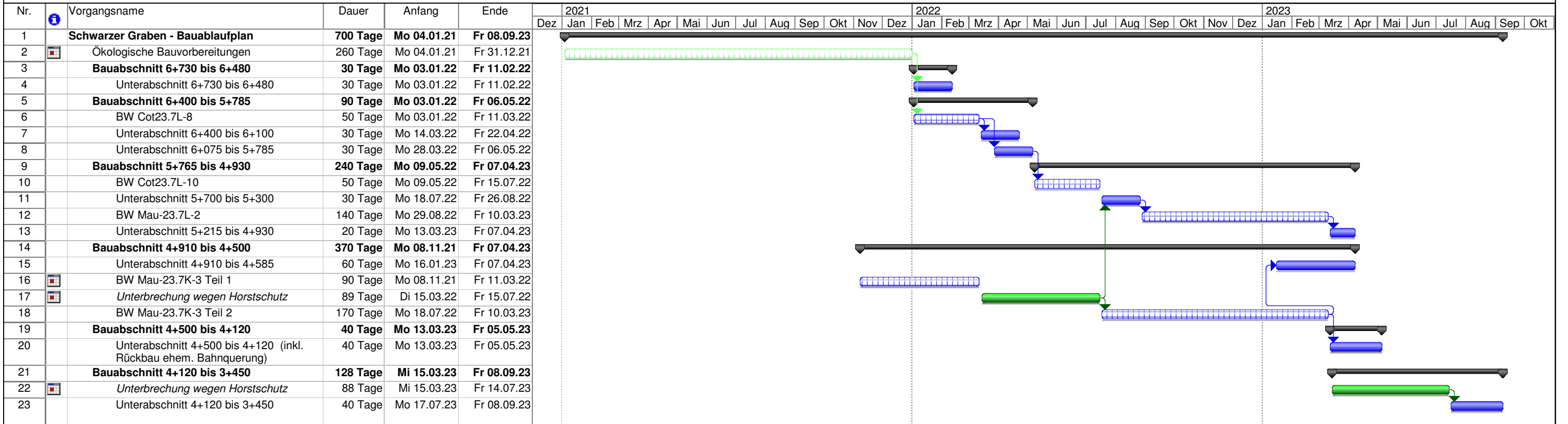
Hinweis:
 Die nachstehenden Bauwerke sind mit der 2. Tektur nicht mehr Gegenstand der Planung und daher nicht mehr im Bauwerksverzeichnis
 Mai-23.7Ka-1
 Mai-23.7K-2
 Mai-23.7K-3
 Mai-23.7K-4
 Mai-23.7K-5
 Mai-23.7K-6
 Mai-23.7K-7

Gewässerausbau Cottbuser See
 Teilvorhaben 2 „Herstellung des Cottbuser Sees“
 Ausbau des „Schwarzen Grabens“
 als Ableiter für den künftigen Cottbuser See

Objekt Nr.	Bezeichnung	Bw.-Nr.	Bauwerk	Gewässer	Lage						Vorgesehene Maßnahme/ Funktion/Beschreibung (Länge, Breite, DN,...)	Ort Plan Zeichnung	Land- kreis	GW-Absenkung während der Bauphase						
					Koordinaten RD 83		Koordinaten ETRS89		Ist Km	Plan Km				GW-Stand (BG-Untersuchung)		Planum [mNH]	Absenkung [m]	Dauer der GWA (Annahme 0,5 x Bauzeit) [Wochen]	Fördermenge pro Tag [m³/d]	Fördermenge Gesamt [m³]
					HW (X)	RW (Y)	HW (X)	RW (Y)						[m unter GOK]	[mNHN]					
9	Ausbau Schwarzer Graben	Mau-23.7K-1	ehem. Bahnbrücke (DB 6253)	Schwarzer Graben	5.457.603,33	5.744.104,94	5.742.252,09	3.457.483,74	4+165	-	Rückbau Brückewiderlager aus Mauerwerk (B x H x L: 6,00 x 2,00 x 5,00 m), Rückbau kleine Rohrbrücke (Beton)	-	SPN	-	-	-	-	-	-	
9	Ausbau Schwarzer Graben	Mau-23.7K-3	Rohrdurchlass mit FAA	Schwarzer Graben	5.457.597,60	5.743.711,84	3.457.478,01	5.741.859,14	4+568	4+543	Neubau Brücke mit 1-Feld-Wehr (1 x 3,00 m, Doppelschütz), FAA (LW: 1,95 m) und Ottergang (lichte B: 1,00 m) Wiederherstellung K7137 mit Geländer und Schutzeinrichtung Gesamt B x H x L: 18,60 x 3,30 x 34,62 m	A4b_5.8.1 A4b_5.8.2 A4b_5.8.3 BW-Plan	SPN	0,9-1,10	61,28	58,50	3,28	26	1.052,94	191.634,27
9	Ausbau Schwarzer Graben	Mau-23.7L-1	Brücke	Schwarzer Graben	5.457.842,67	5.743.484,85	3.457.722,97	5.741.632,25	5+020	4+919	Erhalt des Bauwerkes (B168), keine Maßnahmen	-	SPN	-	-	-	-	-	-	
9	Ausbau Schwarzer Graben	Mau-23.7L-2	Rechteck-durchlass mit FAA	Schwarzer Graben	5.458.120,79	5.743.336,22	3.458.000,98	5.741.483,67	5+339	5+238	Neubau Betonrahmendurchlass mit 1-Feld-Wehr (1 x 3,00 m, Doppelschütz), FAA (LW: 1,95 m) und Überfahrt (B: 3,00 m) Gesamt B x H x L: 14,99 x 3,00 x 28,00 m	A4b_5.9.1 A4b_5.9.2 A4b_5.9.3	SPN	0,41-0,98	61,73	58,70	3,53	14	1.155,18	113.207,98
9	Ausbau Schwarzer Graben	Cot23.7L-10	Rohrdurchlass	Schwarzer Graben	5.458.176,38	5.742.853,78	3.458.056,54	5.741.001,42	5+839	5+734	Neubau Betonrahmendurchlass (2 x LW 1,50 m) (B x H x L: 3,90 x 2,27 x 11,41 m)	A4b_5.11.1	Cottbus	0,62-0,79	61,78	59,83	2,45	5	854,95	29.923,08
9	Ausbau Schwarzer Graben	Cot23.7L-9	Bahnbrücke (DB 6345)	Schwarzer Graben	5.458.176,35	5.742.813,55	3.458.056,51	5.740.961,21	5+874	5+774	Erhalt des Bauwerkes, keine Maßnahmen	-	Cottbus	-	-	-	-	-	-	
9	Ausbau Schwarzer Graben	Cot23.7L-8	Wegbrücke	Schwarzer Graben	5.458.225,73	5.742.510,62	3.458.105,87	5.740.658,41	6+188	6+088	Neubau Betonrahmendurchlass (2 x LW 1,50 m) (B x H x L: 3,90 x 2,21 x 11,23 m)	A4b_5.10.1	Cottbus	1,08	61,97	60,09	2,38	5	629,59	22.035,80
9	Ausbau Schwarzer Graben	Cot23.7L-7a	Straßenbrücke	Schwarzer Graben	5.458.406,66	5.742.203,23	3.458.286,72	5.740.351,13	6+543	6+443	Erhalt des Bauwerkes, keine Maßnahmen	-	SPN	-	-	-	-	-	-	
9	Ausbau Schwarzer Graben	-	Rohrdurchlass	Schwarzer Graben	5.458.298,07	5.742.025,53	3.458.178,18	5.740.173,51	6+807	-	Erhalt des Bauwerkes, keine Maßnahmen	-	SPN	-	-	-	-	-	-	
9	Ausbau Schwarzer Graben	-	Rohrdurchlass	Schwarzer Graben	5.458.302,79	5.741.846,03	3.458.182,89	5.739.994,08	6+986	-	Erhalt des Bauwerkes, keine Maßnahmen	-	Cottbus	-	-	-	-	-	-	
9	Ausbau Schwarzer Graben	-	Rohrdurchlass	Hetmankagraben	5.458.575,30	5.742.059,69	3.458.455,30	5.740.207,65	0+150	6+650	Rückbau Durchlass (DN 800 B, L: 30 m)	-	SPN	-	-	-	-	-	-	
												Summe		3.692,66	356.801,12					

Hinweis:
 Die nachstehenden Bauwerke sind mit der 2. Tektur nicht mehr Gegenstand der Planung und daher nicht mehr im Bauwerksverzeichnis enthalten
 Mai-23.7Ka-1
 Mai-23.7K-2
 Mai-23.7K-3
 Mai-23.7K-4
 Mai-23.7K-5
 Mai-23.7K-6
 Mai-23.7K-7

Bauablaufplan - 2. Tektur



Projekt: Bauablaufplan Schwarzer Graben Datum: Sa 04.11.17	Vorgang		In Arbeit		Sammelvorgang		Externe Vorgänge		Stichtag	
	Unterbrechung		Meilenstein		Projektsammelvorgang		Externer Meilenstein			